



AAX

High pressure with aluminium backward impeller atex
Ventilador con turbina de aluminio a reacción atex



EN

MANUFACTURING FEATURES

- Rolling steel sheet housing.
 - Fully welded housing.
 - High efficiency simple inlet forward curved impeller manufactured in cast aluminium.
 - Epoxy powder finishing coat.
 - Standard asynchronous squirrel-cage motor with IP-55 protection and class F insulation.
- Standard voltages 230/400V 50Hz motors up to 4kW and 400/690V 50Hz for higher powers EEx_d II2G classification.
- Standard orientation: LG270.
 - Atex zone 1, 2, 22 construction.

APPLICATIONS

Designed for inline installation, they are suitable for:

- Industrial applications, extraction or injection of air.
- Cooling of machines and parts.
- Clean air transport.
- Exhaust after filters, separators and cyclones.
- Pneumatic transport.
- Maximum working temperature: carried air: 130°C, ambient 60°C.

UNDER REQUEST

- Orientation: LG0, LG45, LG90, LG135, LG180, LG225, LG315.

ES

CARACTERÍSTICAS CONSTRUCTIVAS

- Carcasa fabricada en chapa de acero laminado.
- Carcasa totalmente soldada.
- Turbina de álabes curvados hacia atrás (a reacción) de simple aspiración y alto rendimiento, fabricada en fundición de aluminio.
- Protegidos contra la corrosión mediante recubrimiento en polvo de resina epoxy.
- Motor asíncrono ATEX normalizado de jaula de ardilla con protección IP-55 y aislamiento clase F.
- Voltajes estándar 230/400V 50Hz para motores trifásicos hasta 4kW y 400/690V 50Hz para potencias superiores. Clasificación Eex_dII2G.
- Orientación estándar: LG270.
- Construcción atex zona 1, 2, 22.

APLICACIONES

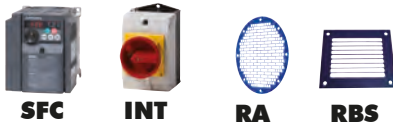
- Diseñados para instalación en conducto, son indicados para:
- Procesos industriales, extracción o inyección localizada.
 - Refrigeración de máquinas, enfriamiento de piezas.
 - Transporte de aire limpio.
 - Aspiración después de filtros, separadores y ciclones.
 - Transporte neumático.
 - Temperatura máxima de trabajo en continuo: aire transportado: 130°C, ambiente: 60°C.

BAJO DEMANDA

- Orientación: LG0, LG45, LG90, LG135, LG180, LG225, LG315.

ACCESSORIES

accesorios



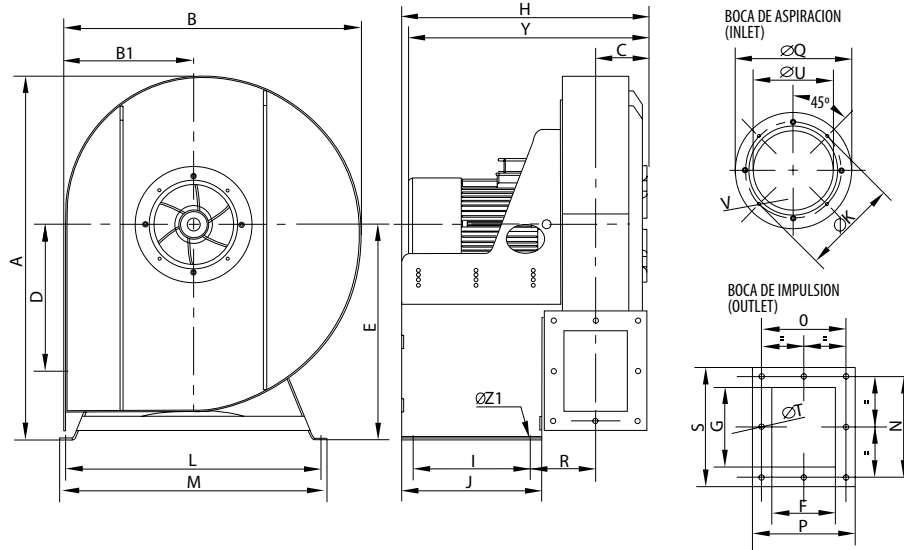
THREE PHASE RANGE / serie trifásica

2 POLES / 2 POLOS

Code	Model	R.P.M.	Rated I (A) 400V	Rated Power kW	Air flow m ³ /h	Sound dB (A)	Weight Kg	Connection diagram
255120106XD	AAX 45/5 T2 2,2kW	2800	5,4	2,2	1.680	83	62,5	1
255120120XD	AAX 45/5 T2 3kW	2870	7,3	3	2.760	83	69,5	1
255150106XD	AAX 50/5 T2 4kW	2890	9,2	4	2.930	86	79	1
255150120XD	AAX 50/5 T2 5,5kW	2900	11,46	5,5	4.650	86	92	1
255520120XD	AAX 60/7 T2 11kW	2930	21,4	11	5.480	90	141	1



DIMENSIONS / dimensiones



Model	A	B	B1	C	D	E	F	G	H
AAX 45/5 T2 2,2kW	776	635	276,5	115	313	460	135	170	529,5
AAX 45/5 T2 3kW	776	635	276,5	115	313	460	135	170	529,5
AAX 50/5 T2 4kW	877	716,5	307,25	121	358	520	150	200	583
AAX 50/5 T2 5,5kW	877	716,5	307,25	121	358	520	150	200	583
AAX 60/7 T2 11kW	922,5	777,5	347,75	132,5	383	535	170	170	640,5

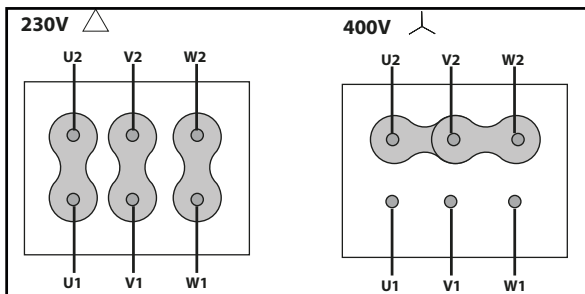
Model	I	J	ØK	L	M	N	O	P	ØQ
AAX 45/5 T2 2,2kW	250	300	205	545	570	215	180	219	249
AAX 45/5 T2 3kW	250	300	205	545	570	215	180	219	249
AAX 50/5 T2 4kW	275	325	258	589	614	256	206	246	292
AAX 50/5 T2 5,5kW	275	325	258	589	614	256	206	246	292
AAX 60/7 T2 11kW	315	365	280	589	614	226	226	266	325

Model	R	S	ØT	ØU	V	Y	ØZ1
AAX 45/5 T2 2,2kW	139,5	254	11	170	M6	504,5	11
AAX 45/5 T2 3kW	139,5	254	11	170	M6	514,5	11
AAX 50/5 T2 4kW	162	280	11	210	M6	548	11
AAX 50/5 T2 5,5kW	162	280	11	210	M6	603	11
AAX 60/7 T2 11kW	168	266	11	246	M6	760,5	11

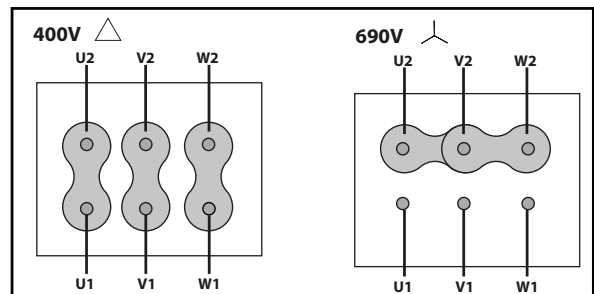
CONNECTION DIAGRAMS / esquema de conexiones

1 THREE PHASE MOTORS 1 SPEED / motores trifásicos 1 velocidad

230/400V



400/690V





CHARACTERISTIC CURVES / curvas características

1 AAX 45/5 T2 2,2KW

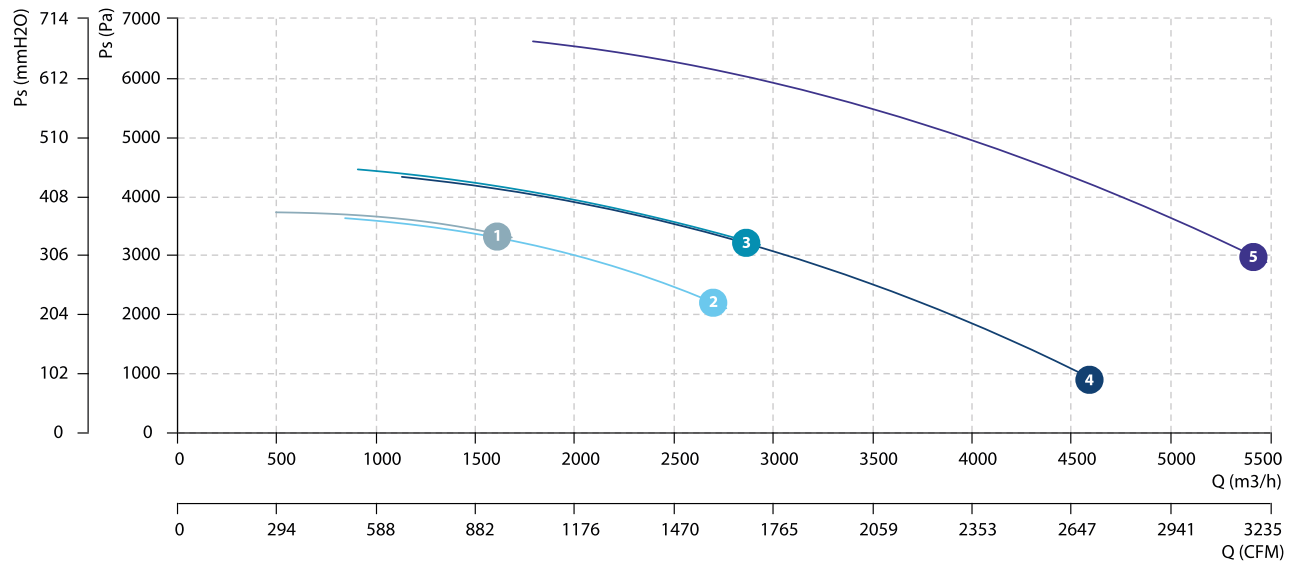
2 AAX 45/5 T2 3KW

3 AAX 50/5 T2 4KW

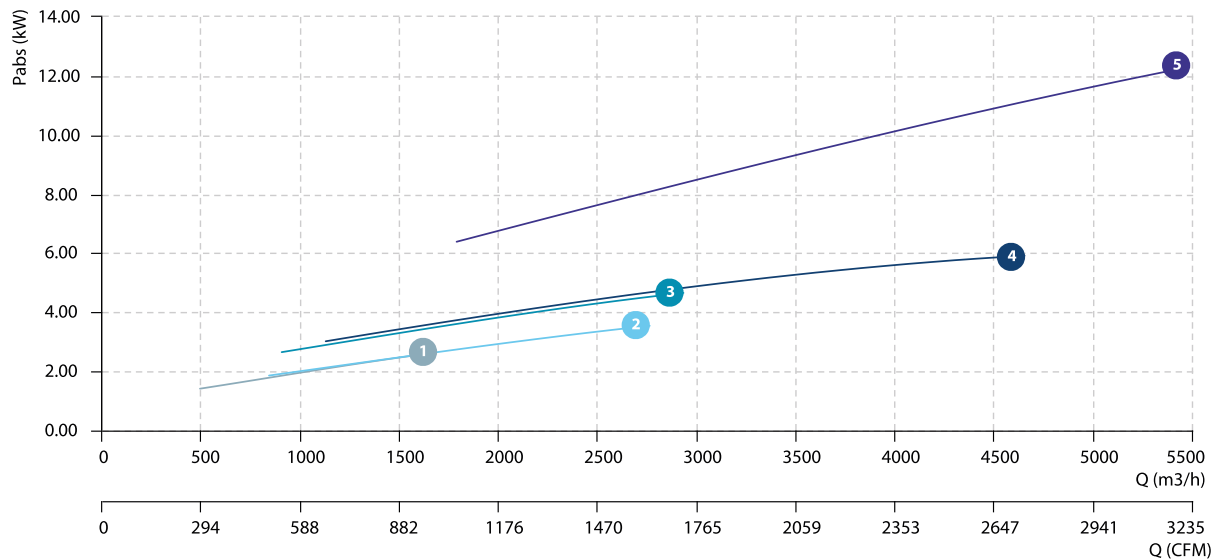
4 AAX 50/5 T2 5,5KW

5 AAX 60/7 T2 11KW

AIR FLOW- PRESSURE / caudal - presión



AIR FLOW- ABSORBED POWER / caudal - potencia absorbida



SOUND POWER / potencia sonora

2 POLES / 2 polos

		SOUND POWER L _w dB (A)								Total
		63 Hz	125 Hz	250 Hz	500 Hz	1000 Hz	2000 Hz	4000 Hz	8000 Hz	
AAX 45/5 T2 2,2kW	Inlet / Aspiración	62	74	91	97	106	104	98	90	109
AAX 45/5 T2 3kW	Inlet / Aspiración	63	75	92	98	106	104	98	90	109
AAX 50/5 T2 4kW	Inlet / Aspiración	66	78	95	101	109	107	101	93	112
AAX 50/5 T2 5,5kW	Inlet / Aspiración	66	78	95	101	109	107	102	93	112
AAX 60/7 T2 11kW	Inlet / Aspiración	70	82	99	105	113	111	106	97	116