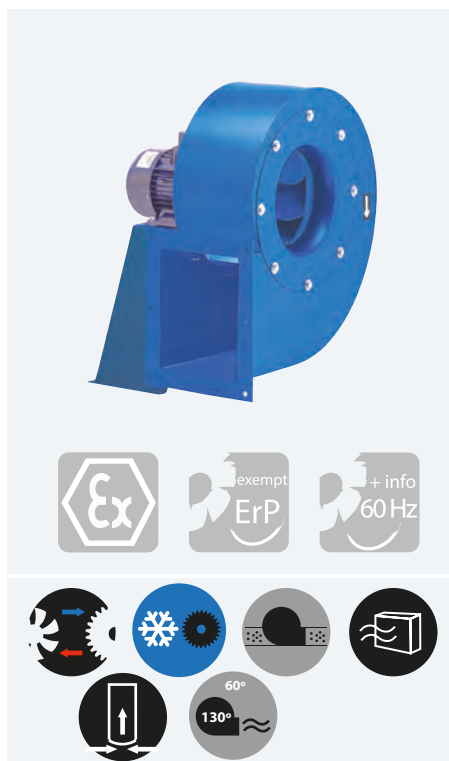




# MBRX

Medium pressure fan with backward impeller  
Ventilador a reacción atex



EN

### MANUFACTURING FEATURES

- Reinforced rolling steel sheet housings with epoxy powder coat finishing.
- Reinforced high efficiency backward curved impeller.
- Standard asynchronous squirrel-cage motor with IP-55 protection and Class F insulation. Manufactured with standard voltages: 230/400V 50Hz in three phase motors up to 4kW and 400/690V for higher powers. Eex\_d II2G classification.
- Standard orientation: LG270.
- Atex zone 1, 2, 22 construction.

### APPLICATIONS

Designed for inline installation, they are suitable for:

- Industrial applications, extraction or injection of air.
- Cooling of machines and parts.
- Clean and slightly dusty air transport.
- Exhaust after filters, separators and cyclones.
- Pneumatic transport.
- Maximum working temperature: carried air: 130°C, ambient: 60°C.

### UNDER REQUEST

- Fan for air working temperatures up to 250°C.
- Hot-dipped galvanised or stainless steel fans.
- Orientation: LG0, LG45, LG90, LG135, LG180; LG225, LG315, RD0, RD45, RD90, RD135, RD180; RD225, RD270, RD315.

ES

### CARACTERÍSTICAS CONSTRUCTIVAS

- Carcasa reforzada fabricada en acero laminado, protegida contra la corrosión mediante recubrimiento de polvo de resina epoxy.
- Turbina reforzada de álabes hacia atrás de alto rendimiento.
- Motor asíncrono atex normalizado de jaula de ardilla con protección IP-55 y aislamiento eléctrico clase F. Voltajes estándar 230/400V 50Hz para motores trifásicos hasta 4kW y 400/690V 50Hz para potencias superiores. Clasificación Eex\_d II2G
- Orientación estándar: LG270.
- Construcción atex zona 1, 2, 22

### APLICACIONES

Diseñados para instalación en conducto, son indicados para:

- Procesos industriales, extracción o inyección localizada.
- Refrigeración de máquinas, enfriamiento de piezas.
- Transporte de aire limpio o ligeramente polvoriento.
- Aspiración después de filtros, separadores y ciclones.
- Transporte neumático.
- Temperatura máxima de trabajo en continuo: aire transportado: 130°C, ambiente: 60°C.

### BAJO DEMANDA

- Ventilador preparado para aire hasta 250°C.
- Ventiladores fabricados en chapa galvanizada en caliente o acero inoxidable.
- Orientación: LG0, LG45, LG90, LG135, LG180; LG225, LG315, RD0, RD45, RD90, RD135, RD180; RD225, RD270, RD315.

## ACCESSORIES

accesorios



## THREE PHASE RANGE / serie trifásica

### 2 POLES / 2 polos

Code	Model	R.P.M	Rated I (A) 400V	Rated Power kW	Air flow m³/h	Sound dB (A)	Weight Kg	Connection diagram
243310106XD	MBRX 31/10 T2 1,1kW	2800	2,6	1,1	4.800	68	55	1
243350106XD	MBRX 35/11 T2 2,2kW	2800	5,4	2,2	6.660	71	67	1
243410106XD	MBRX 40/12 T2 3kW	2870	7,3	3	8.500	74	82	1

### 4 POLES / 4 polos

Code	Model	R.P.M	Rated I (A) 400V	Rated Power kW	Air flow m³/h	Sound dB (A)	Weight Kg	Connection diagram
243400106XD	MBRX 40/12 T4 0,75kW	1390	2,1	0,75	5.640	59	71	1
243450106XD	MBRX 45/14 T4 1,1kW	1400	3,3	1,1	7.200	62	90	1
243510106XD	MBRX 50/16 T4 1,5kW	1400	3,8	1,5	9.500	64	74	1
243570106XD	MBRX 56/18 T4 3kW	1430	6,8	3	13.500	70	97	1
243650106XD	MBRX 63/20 T4 5,5kW	1440	11,5	5,5	19.000	71	155	1
243730106XD	MBRX 71/22 T4 7,5kW	1440	15,6	7,5	25.500	77	256	1

# ATEX FANS



## Ventiladores ATEX

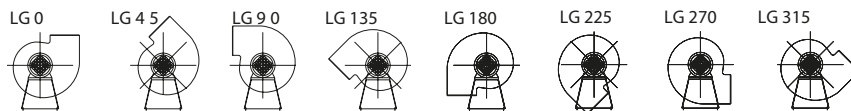
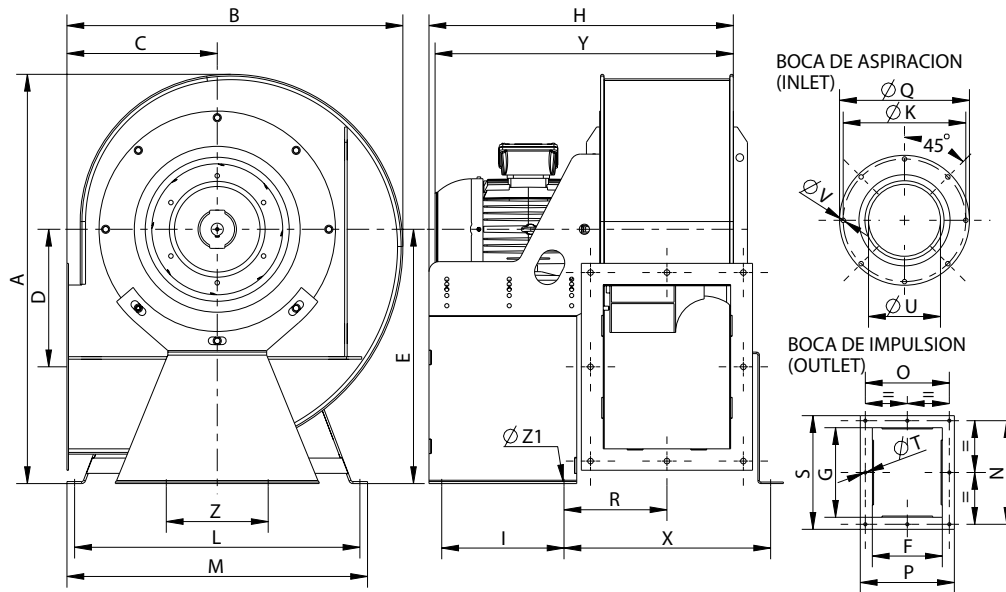
### 6 POLES / 6 polos

Code	Model	R.P.M	Rated I (A) 400V	Rated Power kW	Air flow m³/h	Sound dB (A)	Weight Kg	Connection diagram
243500106XD	MBRX 50/16 T6 0,75kW	910	2,2	0,75	7.100	54	69	1
243560106XD	MBRX 56/18 T6 1,5kW	940	4	1,5	9.500	61	89	1
243640106XD	MBRX 63/20 T6 1,5kW	940	4	1,5	12.000	62	113	1
243720106XD	MBRX 71/22 T6 3kW	960	7,8	3	17.000	68	205	1

### 8 POLES / 8 polos

Code	Model	R.P.M	Rated I (A) 400V	Rated Power kW	Air flow m³/h	Sound dB (A)	Weight Kg	Connection diagram
243630106XD	MBRX 63/20 T8 1,1kW	710	3,6	1,1	8.940	56	102	1
243710106XD	MBRX 71/22 T8 1,5kW	710	3,9	1,5	12.440	61	180	1

## DIMENSIONS / dimensiones



Model	A	B	C	D	E	F	G	H	I
MBRX 31/10 T2 1,1kW	640	531	249	180	406	198	319	538	240
MBRX 35/11 T2 2,2kW	715	587	270	240	451	224	280	564	240
MBRX 40/12 T2 3kW	796	652	295	271	499	250	320	595	240
MBRX 40/12 T4 0,75kW	796	652	295	271	499	250	320	595	240
MBRX 45/14 T4 1,1kW	887	730	329	305	553	280	360	625	250
MBRX 50/16 T4 1,5kW	973	798	354	311	603	316	454	661	240
MBRX 50/16 T6 0,75kW	973	798	354	311	603	316	454	661	240
MBRX 56/18 T4 3kW	1086	901	403	378	672	355	450	698	250
MBRX 56/18 T6 1,5kW	1086	901	403	378	672	355	450	698	250
MBRX 63/20 T4 5,5kW	1212	1002	442	426	746	400	504	911	400
MBRX 63/20 T6 1,5kW	1212	1002	442	426	746	400	504	911	400
MBRX 63/20 T8 1,1kW	1212	1002	442	426	746	400	504	911	400
MBRX 71/22 T4 7,5kW	1364	1131	500	479	839	451	571	962	400
MBRX 71/22 T6 3kW	1364	1131	500	479	839	451	571	962	400
MBRX 71/22 T8 1,5kW	1364	1131	500	479	839	451	571	962	400



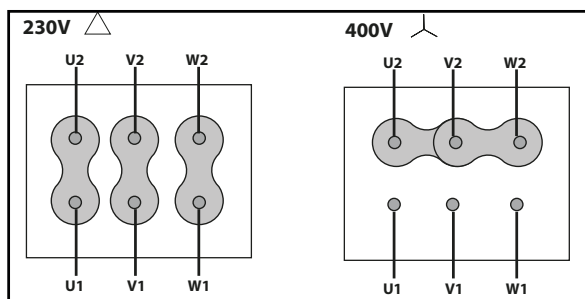
Model	J	Ø K	L	M	N	O	P	Ø Q	R
MBRX 31/10 T2 1,1kW	290	355	457	482	360	240	274	382	171
MBRX 35/11 T2 2,2kW	290	395	449	474	318	266	300	422	184
MBRX 40/12 T2 3kW	290	438	560	590	370	300	336	464	202
MBRX 40/12 T4 0,75kW	290	438	560	590	370	300	336	464	202
MBRX 45/14 T4 1,1kW	300	485	602	632	404	328	356	515	207
MBRX 50/16 T4 1,5kW	290	535	652	682	500	365	402	565	235
MBRX 50/16 T6 0,75kW	290	535	652	682	500	365	402	565	235
MBRX 56/18 T4 3kW	300	608	760	790	491	390	431	640	242,5
MBRX 56/18 T6 1,5kW	300	608	760	790	491	390	431	640	242,5
MBRX 63/20 T4 5,5kW	450	675	832	872	546	441	486	710	283
MBRX 63/20 T6 1,5kW	450	675	832	872	546	441	486	710	283
MBRX 63/20 T8 1,1kW	450	675	832	872	546	441	486	710	283
MBRX 71/22 T4 7,5kW	450	755	954	994	620	500	537	785	309
MBRX 71/22 T6 3kW	450	755	954	994	620	500	537	785	309
MBRX 71/22 T8 1,5kW	450	755	954	994	620	500	537	785	309

Model	S	Ø T	Ø U	Ø V	X	Y	Z	Ø Z1
MBRX 31/10 T2 1,1kW	395	11	203	11	-	473	-	13
MBRX 35/11 T2 2,2kW	356	11	228	11	-	564	-	13
MBRX 40/12 T2 3kW	406	11	257	11	400	585	200	13
MBRX 40/12 T4 0,75kW	406	11	257	11	400	520	200	13
MBRX 45/14 T4 1,1kW	436	11	289	11	415	585	200	13
MBRX 50/16 T4 1,5kW	540	11	325	11	466	651	200	13
MBRX 50/16 T6 0,75kW	540	11	325	11	466	626	200	13
MBRX 56/18 T4 3kW	526	11	365	11	493	703	340	13
MBRX 56/18 T6 1,5kW	526	11	365	11	493	703	340	13
MBRX 63/20 T4 5,5kW	590	17	410	11	561	811	340	13
MBRX 63/20 T6 1,5kW	590	17	410	11	561	751	340	13
MBRX 63/20 T8 1,1kW	590	17	410	11	561	751	340	13
MBRX 71/22 T4 7,5kW	657	17	460	11	617	902	400	13
MBRX 71/22 T6 3kW	657	17	460	11	617	862	400	13
MBRX 71/22 T8 1,5kW	657	17	460	11	617	817	400	13

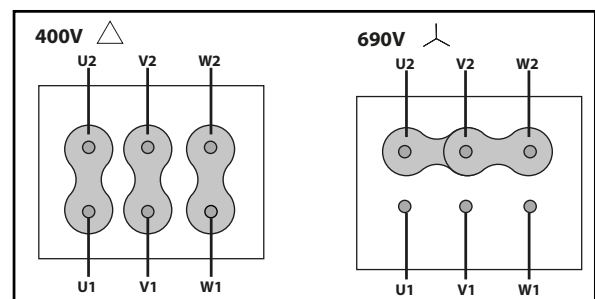
## CONNECTION DIAGRAMS / esquema de conexiones

### 1 THREE PHASE MOTORS 1 SPEED / motores trifásicos 1 velocidad

#### 230/400V



#### 400/690V





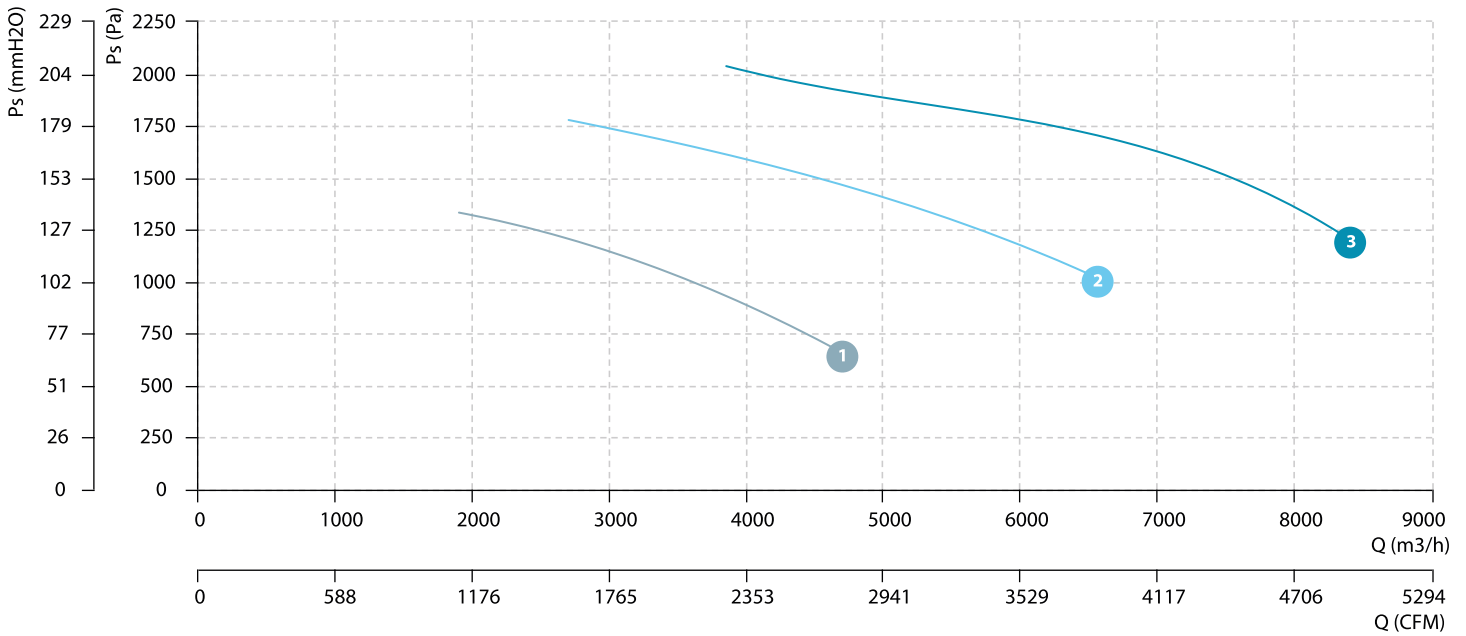
# CHARACTERISTIC CURVES / curvas características

AIR FLOW- PRESSURE / caudal - presión

1 MBRX 31/10T2 1,1KW

2 MBRX 35/11 T2 2,2KW

3 MBRX 40/12 T2 3KW



1 MBRX 40/12 T4 0,75KW

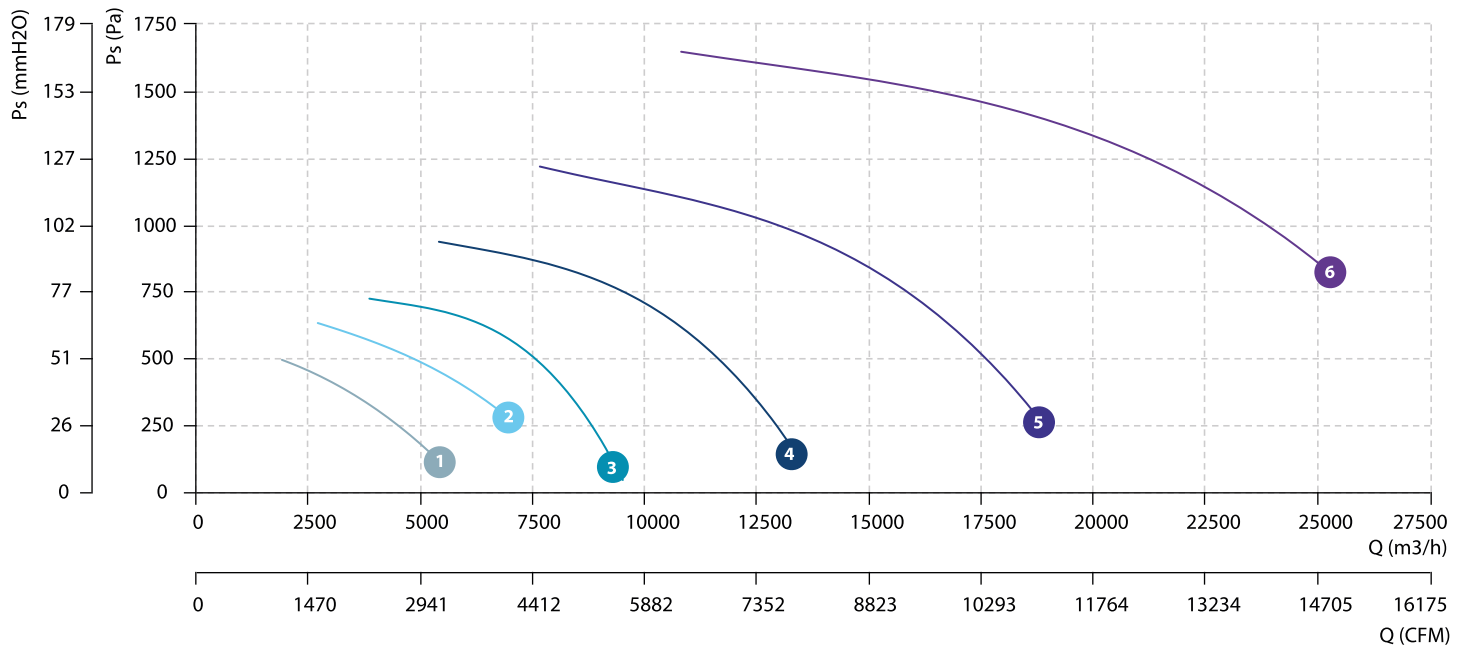
2 MBRX 45/14 T4 1,1KW

3 MBRX 50/16 T4 1,5KW

4 MBRX 56/18 T4 3KW

5 MBRX 63/20 T4 5,5KW

6 MBRX 71/22 T4 7,5KW





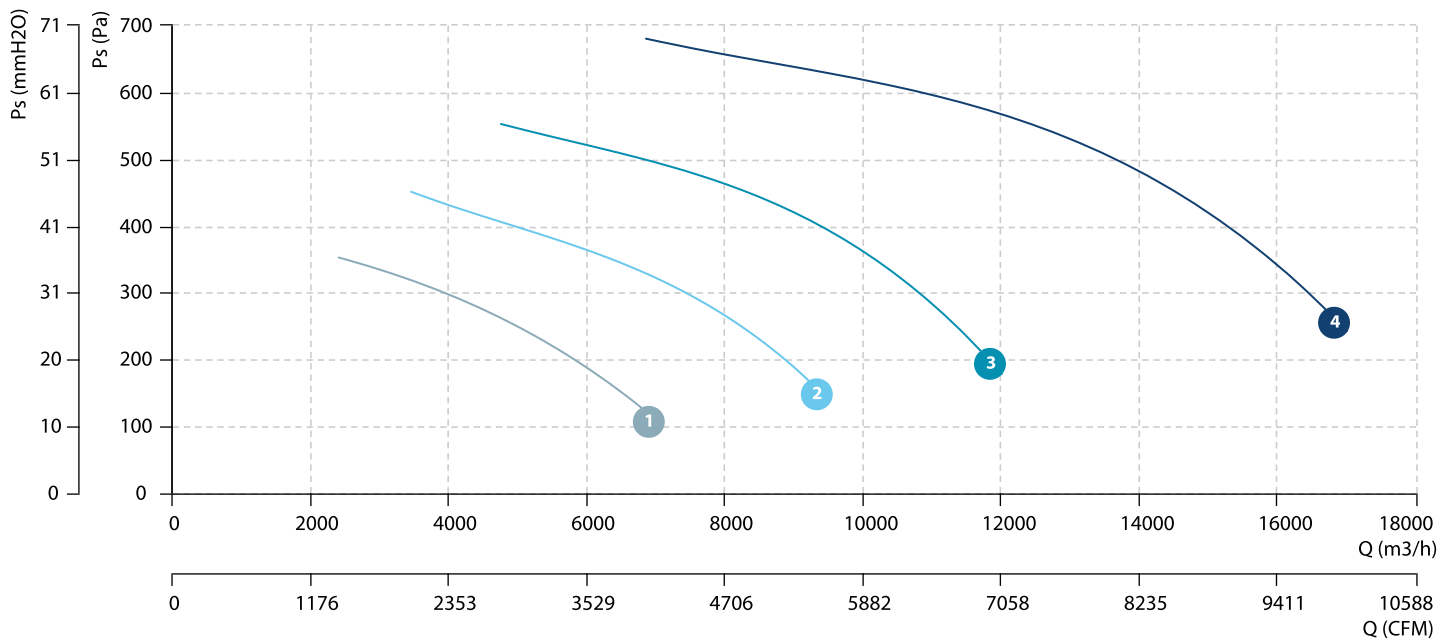
### AIR FLOW- PRESSURE / caudal - presión

1 MBRX 50/16 T6 0,75KW

2 MBRX 56/18 T6 1,5KW

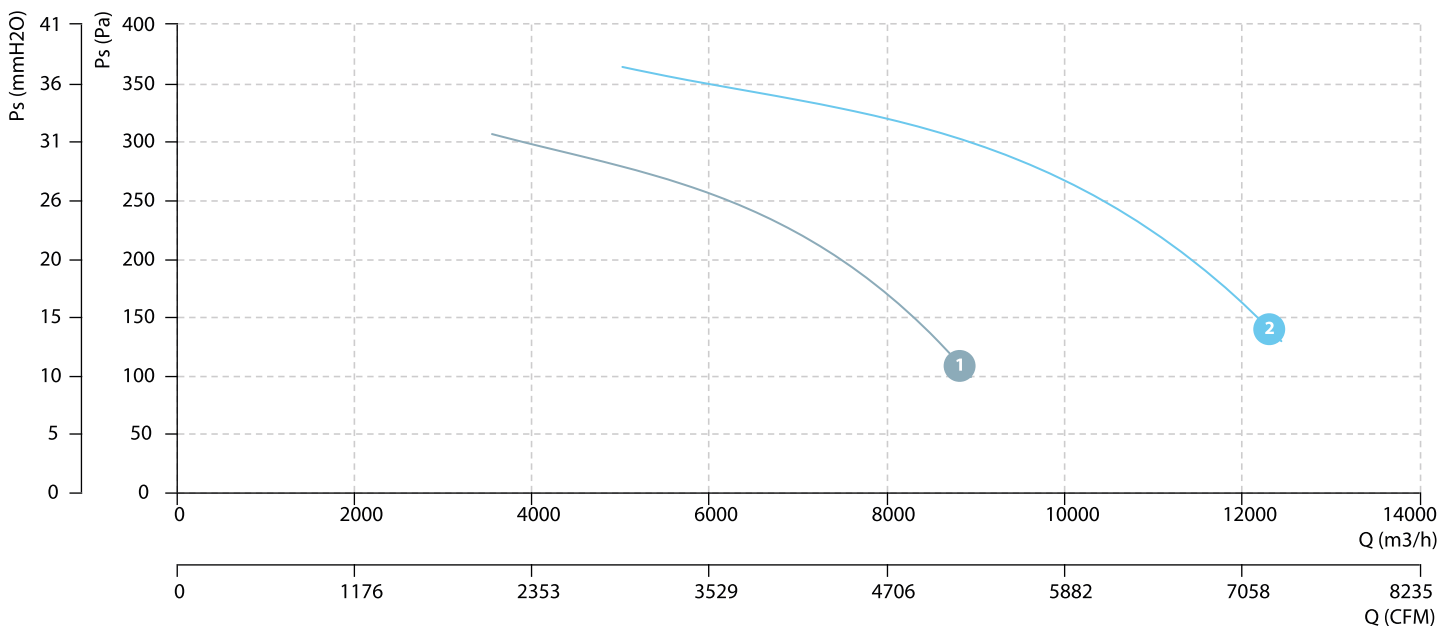
3 MBRX 63/20 T6 1,5KW

4 MBRX 71/22 T6 3KW



1 MBRX 63/20 T8 1,1KW

2 MBRX 71/22 T8 1,5KW





## SOUND POWER / potencia sonora

### 2 POLES / 2 polos

		SOUND POWER Lw dB (A)								
		63 Hz	125 Hz	250 Hz	500 Hz	1000 Hz	2000 Hz	4000 Hz	8000 Hz	Total
MBRX 31/10 T2 1,1kW	Inlet / Aspiración	65	78	78	91	86	86	86	79	94
MBRX 35/11 T2 2,2kW	Inlet / Aspiración	72	79	77	89	87	93	92	79	97
MBRX 40/12 T2 3kW	Inlet / Aspiración	68	83	81	93	90	94	96	83	100

### 4 POLES / 4 polos

		SOUND POWER Lw dB (A)								
		63 Hz	125 Hz	250 Hz	500 Hz	1000 Hz	2000 Hz	4000 Hz	8000 Hz	Total
MBRX 40/12 T4 0,75kW	Inlet / Aspiración	56	70	76	79	79	80	70	59	85
MBRX 45/14 T4 1,1kW	Inlet / Aspiración	59	72	78	83	80	83	78	64	88
MBRX 50/16 T4 1,5kW	Inlet / Aspiración	64	74	82	84	83	85	76	66	90
MBRX 56/18 T4 3kW	Inlet / Aspiración	69	78	91	87	90	91	85	71	96
MBRX 63/20 T4 5,5kW	Inlet / Aspiración	80	85	91	93	91	88	81	73	97
MBRX 71/22 T4 7,5kW	Inlet / Aspiración	83	84	93	96	96	99	95	82	103

### 6 POLES / 6 polos

		SOUND POWER Lw dB (A)								
		63 Hz	125 Hz	250 Hz	500 Hz	1000 Hz	2000 Hz	4000 Hz	8000 Hz	Total
MBRX 50/16 T6 0,75kW	Inlet / Aspiración	53	65	72	77	73	69	62	54	80
MBRX 56/18 T6 1,5kW	Inlet / Aspiración	61	69	81	83	80	81	71	60	87
MBRX 63/20 T6 1,5kW	Inlet / Aspiración	69	70	82	82	81	83	73	63	88
MBRX 71/22 T6 3kW	Inlet / Aspiración	73	73	87	86	90	90	79	68	94

### 8 POLES / 8 polos

		SOUND POWER Lw dB (A)								
		63 Hz	125 Hz	250 Hz	500 Hz	1000 Hz	2000 Hz	4000 Hz	8000 Hz	Total
MBRX 63/20 T8 1,1kW	Inlet / Aspiración	64	70	77	76	77	74	66	57	82
MBRX 71/22 T8 1,5kW	Inlet / Aspiración	68	73	76	85	81	80	70	59	87