

## Ventiladores Centrífugos Mediana Presión

*Medium Pressure Centrifugal*

*Ventilateurs Centrifuges  
à Moyenne Pression*

*Mitteldruck-Radialventilatoren*

### CARACTERISTICAS GENERALES

- Estructura y turbina en acero laminado.
- Interior calorifugado con fibra mineral.
- Acabado en pintura anticorrosiva.
- Turbina de alto rendimiento a reacción equilibrada dinámicamente.
- Motores asíncronos de jaula de ardilla.
- Aislamiento eléctrico clase F y grado de protección IP-55.

### MANUFACTURING FEATURES

- Rolled steel structure and turbine.
- Interior mineral fibre heat insulation.
- Heat-proof paint finish.
- High performance reaction turbine, dynamically balanced.
- Asynchronous squirrel cage motors.
- Class F electrical insulation and IP-55 protection.

### CARACTÉRISTIQUES DE FABRICATION

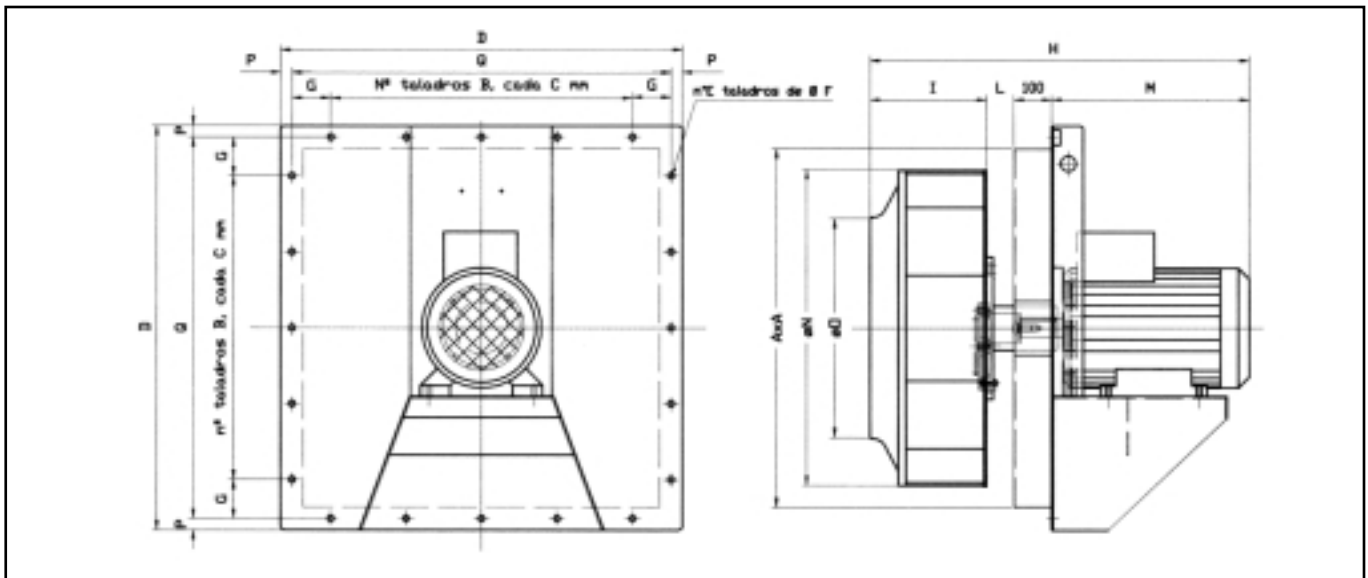
- Structure et turbine en acier laminé.
- Intérieur calorifugé avec fibre minérale.
- Finition peinture anti-calorique.
- Turbine à haut rendement à réaction équilibrée dynamiquement.
- Moteurs asynchrones à cage d'écurieil.
- Isolation électrique classe F et degré de protection IP-55.

### AUSFÜHRUNG

- Gehäusestruktur und Turbine aus Walzstahl.
- Innenbereich mit wärmeisolierender Mineralfaser behandelt.
- Ausführung mit Wärmeschutzanstrich.
- Hochleistungsreaktionsturbine, dynamisch ausgewuchtet.
- Asynchron-Käfigläufermotoren.
- Isolierklasse F und Schutzart IP-55.

## DIMENSIONES DE ENVERGADURA (mm) / OVERALL DIMENSIONS (mm) / DIMENSIONS D'ENVERGURE (mm) / ABMESSUNGEN (mm)

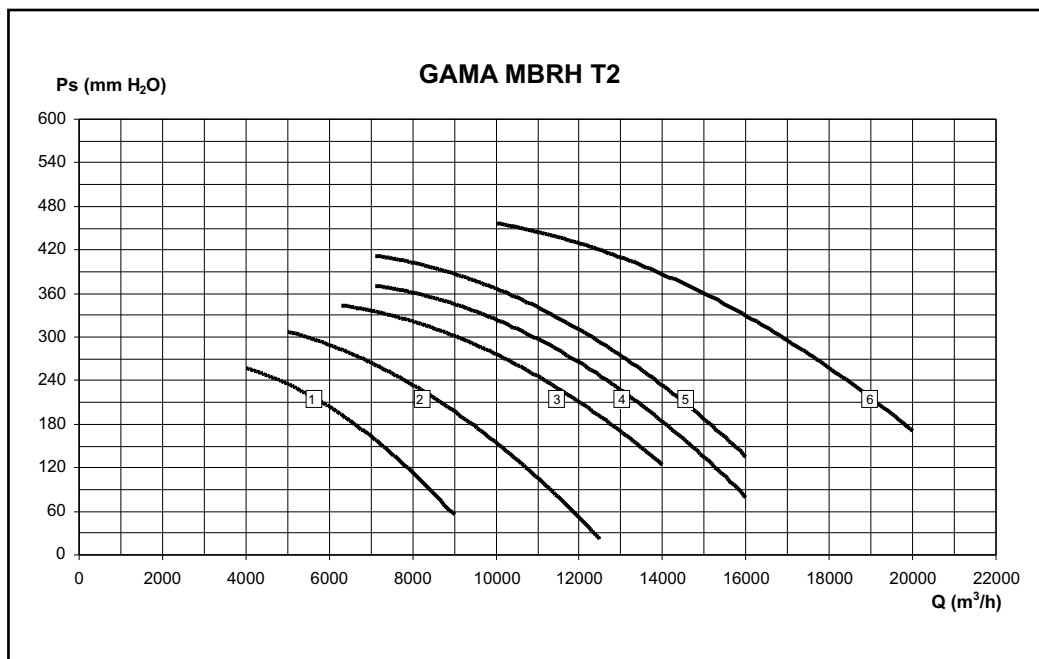
Modelo / Model Modèle / Modell	AxA	Nº TAL B CADA C	D	E	F	G	H	I	L	M	N	O	P	Q
MBRH 150	505	nº TAL 3 CADA 150	600	16	12	55	725	161	30	434	417	289	20	560
MBRH 160	505	nº TAL 3 CADA 150	600	16	12	55	744	180	30	434	461	317.5	20	560
MBRH 180	635	nº TAL 3 CADA 200	755	16	12	47,5	766,5	185	45.5	436	509	351	30	695
MBRH 200	635	nº TAL 3 CADA 200	755	16	12	47,5	787,5	206	45.5	436	554	384	30	695
MBRH 220	775	nº TAL 3 CADA 200	895	16	12	117,5	1.011,5	228	45,5	638	616	428.5	30	835
MBRH 240	775	nº TAL 3 CADA 200	895	16	12	117,5	1.039,5	246	55,5	638	678	471.5	30	835
MBRH 270	855	nº TAL 4 CADA 200	975	20	12	57,5	1.067,5	274	55,5	638	746	519	30	915
MBRH 300	945	nº TAL 4 CADA 200	1.065	20	16	102,5	1.296	308	73	815	835	576.5	30	1.005
MBRH 330	1.065	nº TAL 5 CADA 200	1.185	24	16	62,5	1.327	339	73	815	913	634.5	30	1.125
MBRH 360	1.065	nº TAL 5 CADA 200	1.185	24	16	62,5	1.361	373	73	815	1.006	702	30	1.125
MBRH 400	1.180	nº TAL 5 CADA 200	1.300	24	16	120	1.419	407	75	837	1.110	775	30	1.240



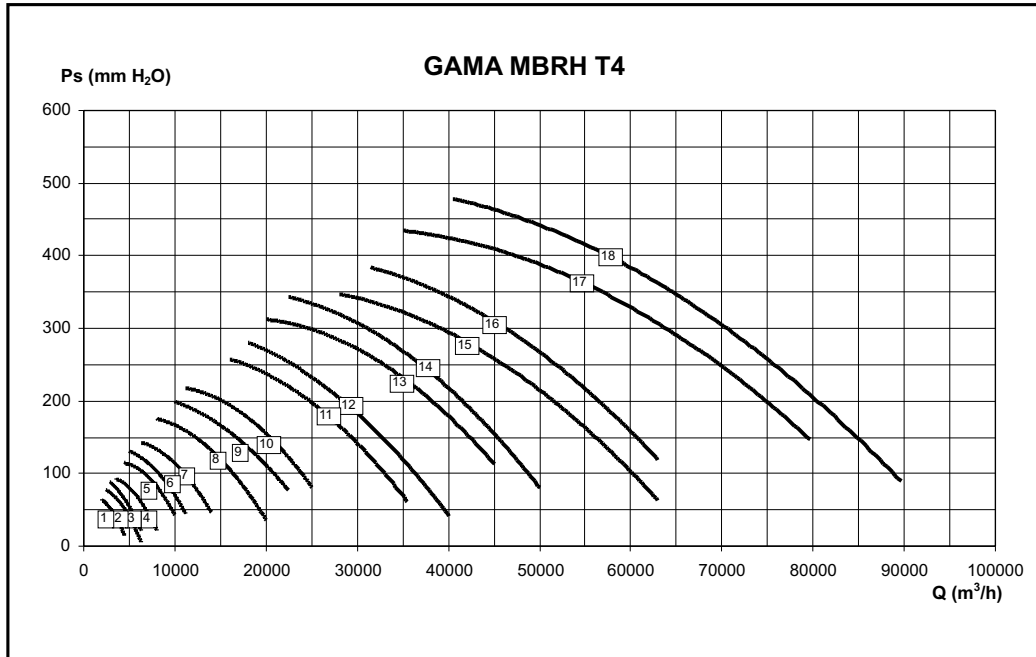
## SERIE TRIFÁSICA / TRIPLE PHASE / SÉRIE TRIPHASÉE / DREIPHASIG

Modelo Model Modèle Modell	R.P.M. máx. R.P.M. max. R.P.M. max. max. Geschw.	Intens. máx. (A) Intens. max. (A) Intensité max. (A) max. Stromaufn. (A)			Potencia Nominal Output Power Puissance Nominale Nennleistung	Caudal máx. max. air flow Débit max. max. Volumenstrom	Temp. máx. aire Max. air temp. Temp. max. de l'air max. Temp. Förderm.
		230	400	690	Kw	m³/h	°C
MBRH 150 T2 7,5	3.000	-	11,89	6,86	5,5	9.000	250
MBRH 150 T4	11.500	3,74	2,16	-	0,75	4.500	250
MBRH 150 T6 1/2	1.000	2,09	1,21	-	0,37	2.800	250
MBRH 160 T2 10	3.000	-	14,81	8,55	7,5	12.500	250
MBRH 160 T4 1,5	1.500	4,86	2,81	-	1,1	6.300	250
MBRH 160 T4 2	1.500	6,32	3,65	-	1,5	6.300	250
MBRH 160 T6 3/4	1.000	2,92	1,69	-	0,55	4.000	250
MBRH 160 T6 1	1.000	3,82	2,21	-	0,75	4.000	250
MBRH 180 T2 15	3.000	-	21,05	12,15	11	14.000	250
MBRH 180 T2 20	3.000	-	27,74	16,01	15	16.000	250
MBRH 180 T2 25	3.000	-	33,29	19,22	18,5	16.000	250
MBRH 180 T4 3	1.500	8,74	5,05	-	2,2	8.000	250
MBRH 180 T6 1,5	1.000	5,07	2,93	-	1,1	5.000	250
MBRH 200 T2 30	3.000	-	41	23,67	22	20.000	250
MBRH 200 T4 4	1.500	11,43	6,6	-	3	10.000	250

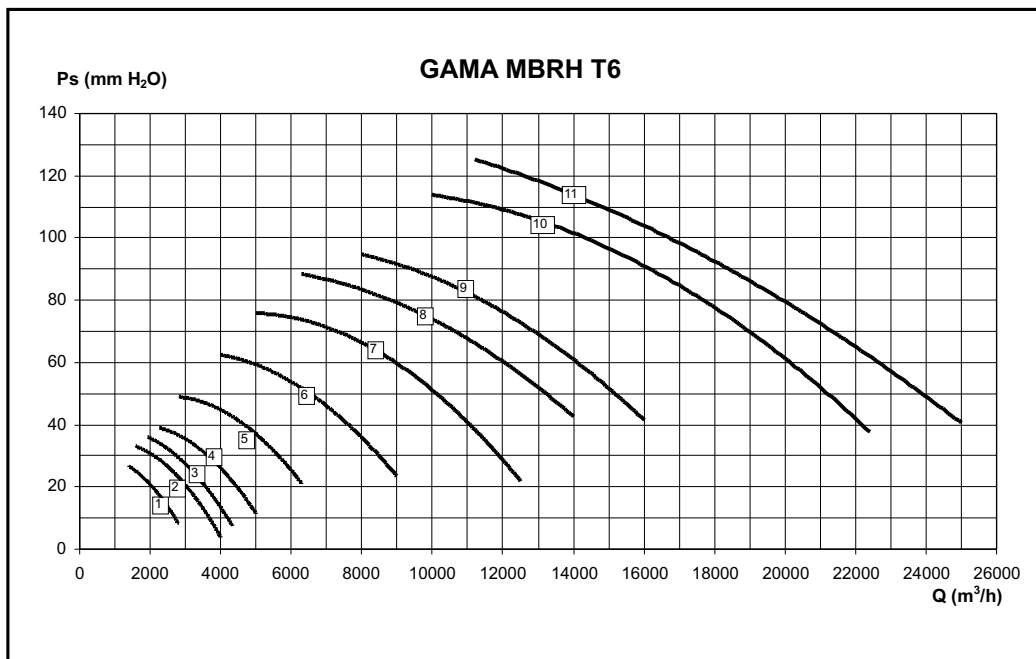
Modelo Model Modèle Modell	R.P.M. máx. R.P.M. max. R.P.M. max. max. Geschw.	Intens. máx. (A) Intens. max. (A) Intensité max. (A) max. Stromaufn. (A)			Potencia Nominal Output Power Puissance Nominale Nennleistung  Kw	Caudal máx. max. air flow Débit max. max. Volumenstrom  m³/h	Temp. máx. aire Max. air temp. Temp. max. de l'air max. Temp. Förderm.  °C
		230	400	690			
		MBRH 200 T4 5,5	1.500	16,26			
MBRH 200 T6 2	1.000	6,58	3,8	-	1,5	6.300	250
MBRH 220 T4 7,5	1.500	-	12,14	7	5,5	14.000	250
MBRH 220 T6 3	1.000	9,04	5,22	-	2,2	9.000	250
MBRH 240 T4 10	1.500	-	16,18	9,34	7,5	20.000	250
MBRH 240 T6 4	1.000	11,95	6,9	-	3	12.500	250
MBRH 270 T4 15	1.500	-	22,34	12,89	11	22.500	250
MBRH 270 T4 20	1.500	-	30,59	17,66	15	25.000	250
MBRH 270 T6 5,5	1.000	15,06	8,7	-	4	14.000	250
MBRH 270 T6 7,5	1.000	-	11,9	6,87	5,5	16.000	250
MBRH 300 T4 25	1.500	-	37,5	21,65	18,5	35.500	250
MBRH 300 T4 30	1.500	-	44,4	25,63	22	40.000	250
MBRH 300 T6 10	1.000	-	15,4	8,89	7,5	22.400	250
MBRH 300 T6 15	1.000	-	23,3	13,45	11	25.000	250
MBRH 330 T4 40	1.500	-	57	32,9	30	45.000	250
MBRH 330 T4 50	1.500	-	67,8	39,14	37	50.000	250
MBRH 360 T4 60	1.500	-	84,5	48,78	45	63.000	250
MBRH 360 T4 75	1.500	-	93,6	54,04	55	63.000	250
MBRH 400 T4 100	1.500	-	126	72,74	75	80.000	250
MBRH 400 T4 125	1.500	-	148,8	85,91	90	90.000	250



- 1-MBRH 150 T2 7,5
- 2-MBRH 160 T2 10
- 3-MBRH 180 T2 15
- 4-MBRH 180 T2 20
- 5-MBRH 180 T2 25
- 6-MBRH 200 T2 30



- 1-MBRH 150 T4 1
- 2-MBRH 160 T4 1,5
- 3-MBRH 160 T4 2
- 4-MBRH 180 T4 3
- 5-MBRH 200 T4 4
- 6-MBRH 200 T4 5,5
- 7-MBRH 220 T4 7,5
- 8-MBRH 240 T4 10
- 9-MBRH 270 T4 15
- 10-MBRH 270 T4 20
- 11-MBRH 300 T4 25
- 12-MBRH 300 T4 30
- 13-MBRH 330 T4 40
- 14-MBRH 330 T4 50
- 15-MBRH 360 T4 60
- 16-MBRH 360 T4 75
- 17-MBRH 400 T4 100
- 18-MBRH 400 T4 125



- 1-MBRH 150 T6 1/2
- 2-MBRH 160 T6 3/4
- 3-MBRH 160 T6 1
- 4-MBRH 180 T6 1,5
- 5-MBRH 200 T6 2
- 6-MBRH 220 T6 3
- 7-MBRH 240 T6 4
- 8-MBRH 270 T6 5,5
- 9-MBRH 270 T6 7,5
- 10-MBRH 300 T6 10
- 11-MBRH 300 T6 15

## ACCESORIOS / ACCESSORIES / ACCESSOIRES / ZUBEHÖR



RF



EA



# Ventiladores Centrífgos Mediana Presión

*Medium Pressure Centrifugal*

*Ventilateurs Centrifuges à Moyenne Pression*

*Mitteldruck-Radialventilatoren*

## CARACTERÍSTICAS GENERALES

- Envoltente en acero laminado al carbono.
- Turbina en chapa de acero galvanizado dinámicamente equilibrada.
- Accionamiento transmisión por poleas y correas trapezoidales (no suministradas).
- Eje transmisión sobre rodamientos a bolas autolineables con engrase permanente.
- Protegidos mediante un recubrimiento de pintura polvo resina EPOXI anticorrosiva.
- Previa consulta y bajo demanda se pueden suministrar con motor y montados sobre bancada.

## MANUFACTURING FEATURES

- Laminate carbon steel plate surround.
- Turbine in galvanised steel plate, dynamically balanced.
- Transmission driven by trapezoidal pulleys and belts (not supplied).
- Transmission shaft on self-aligning ball bearings greased for life.
- EPOXY resin dust rustproof protection.
- On enquiry and demand, some models may be supplied with motor and bench-mounted.

## CARACTÉRISTIQUES DE FABRICATION

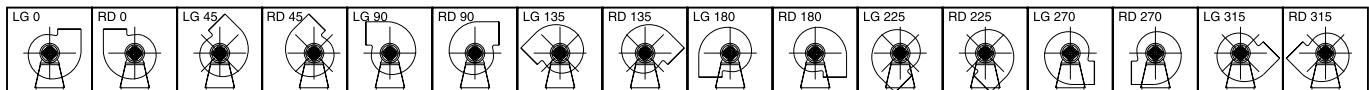
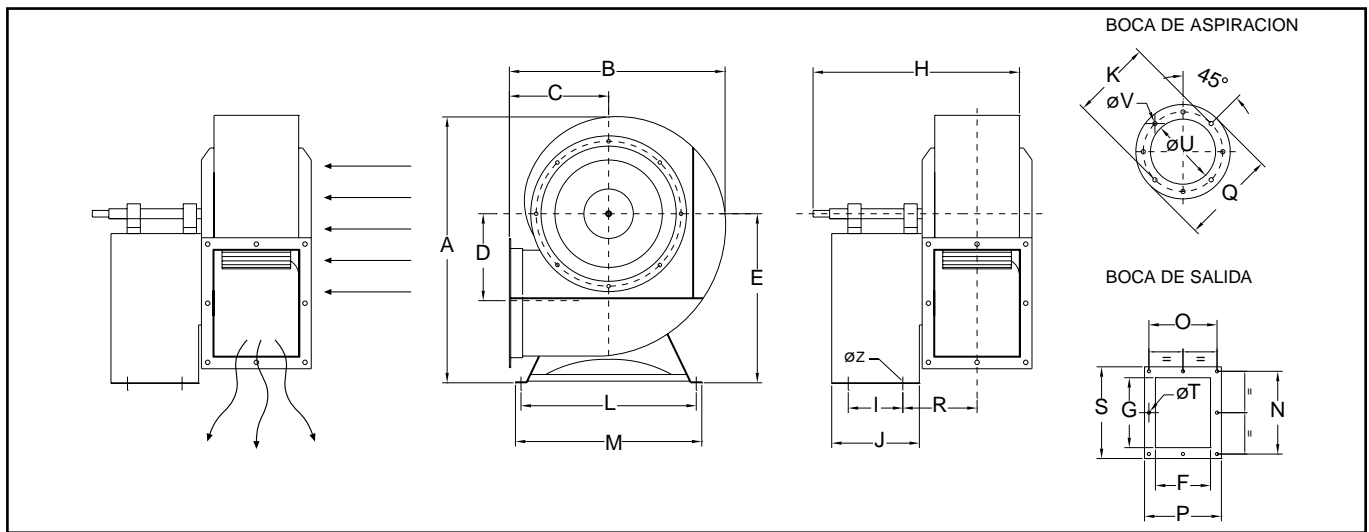
- Enveloppe en acier laminé au carbone.
- Turbine en tôle d'acier galvanisé dynamiquement équilibrée.
- Actionnement transmission par poulies et courroies trapézoïdales (non fournies).
- Axe de transmission sur roulements à billes à alignement automatique à graissage permanent.
- Protection par revêtement peint en poudre de résine ÉPOXY anticorrosion.
- Après consultation et sur demande, il peut être fourni avec moteur et monté sur banc.

## AUSFÜHRUNG

- Gehäuse aus Kohlenstoff-Walzstahl.
- Turbine aus verzinktem Stahlblech, dynamisch ausgewuchtet.
- Rollen- und Keilriemenantrieb (Rollen und Keilriemen nicht im Lieferumfang enthalten).
- Antriebsachse auf selbstausrichtenden, dauergeschmierten Kugellagern.
- Schutz durch korrosionsbeständige Epoxidharzbeschichtung.
- Auf Anfrage können diese Modelle mit Motor und auf Maschinenbett montiert geliefert werden.

## DIMENSIONES DE ENVERGADURA (mm) / OVERALL DIMENSIONS (mm) / DIMENSIONS D'ENVERGURE (mm) / ABMESSUNGEN (mm)

Modelo Model Modèle Modell	A	B	C	D	E	F	G	H	I	J	K	L	M	N	O	P	Q	R	S	T	U	V	Z
MZ 22/9	445	386	181	120	280	140	216	490	190	270	256	319	344	256	180	204	280	112	282	9	180	9	10
MZ 25/10	493	425	197	138	310	165	250	520	190	270	282	363	388	290	205	229	306	155	314	9	203	9	13
MZ 28/11	545	471	216	155	340	180	300	540	190	290	320	395	420	340	220	244	348	172	364	9	228	9	13
MZ 31/12	640	528	246	182	406	198	319	580	190	250	355	447	472	360	240	274	382	171	395	11	257	11	13
MZ 35/14	712	584	267	243	451	224	280	620	250	310	394	489	514	318	266	300	422	184	356	11	289	11	13
MZ 40/16	763	649	300	273	499	250	320	750	300	385	438	555	580	370	300	336	464	192	406	11	325	11	13
MZ 45/18	904	728	326	305	553	280	360	810	300	390	489	607	632	404	328	356	515	207	436	11	365	11	13
MZ 63/25	1.238	1.000	439	427	746	400	504	910	300	350	678	841	866	546	441	486	710	283	590	17	516	11	13



## SERIE TRIFÁSICA / TRIPLE PHASE / SÉRIE TRIPHASÉE / DREIPHASIG

Modelo Model Modèle Modell	R.P.M. máx. R.P.M. max. R.P.M. max. max. Geschw.	Potencia máx. Max. Power Puissance max. Höchstleistung CV	Caudal máx. max. air flow Débit max. max. Volumenstrom m³/h	Temp. máx. aire Max. air temp. Temp. max. de l'air max. Temp. Förderm. °C	Peso Weight Poids Gewicht Kg.
MZ 22/9	3.400	4	4.000	200	18
MZ 25/10	3.000	5,5	5.200	200	24
MZ 28/11	2.850	7,5	6.900	200	27
MZ 31/12	2.425	10	8.500	200	40
MZ 35/14	1.900	10	11.000	200	56
MZ 40/16	1.650	15	14.000	200	71
MZ 45/18	1.510	15	17.000	200	85
MZ 63/25	960	30	32.000	200	115

## ACCESORIOS / ACCESSORIES / ACCESSOIRES / ZUBEHÖR



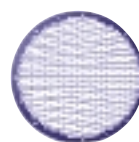
RF



EA



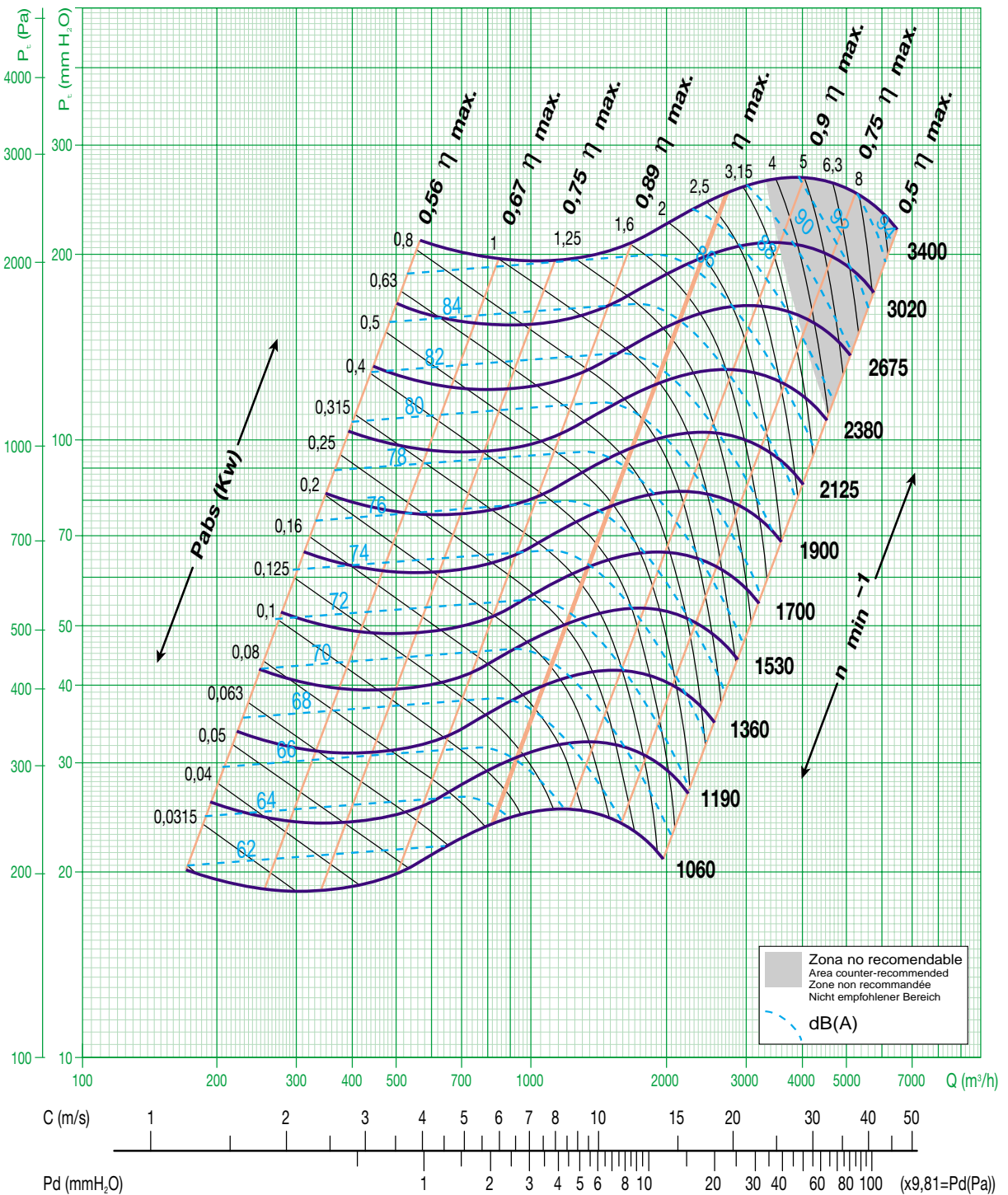
EI



RA

## MZ 22/9

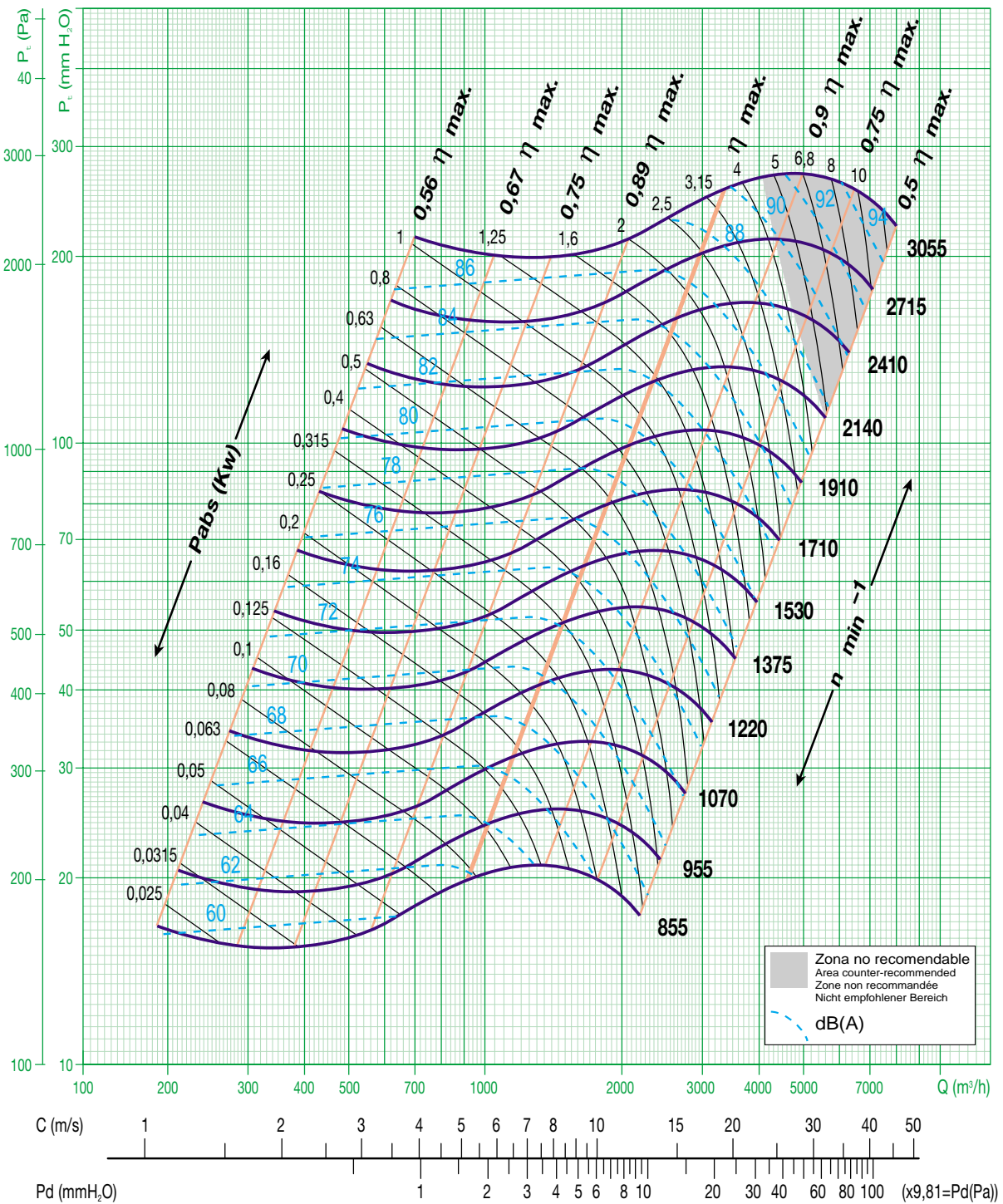
PRESION TOTAL / TOTAL PRESSURE / PRESSION TOTALE / GESAMTDRUCK





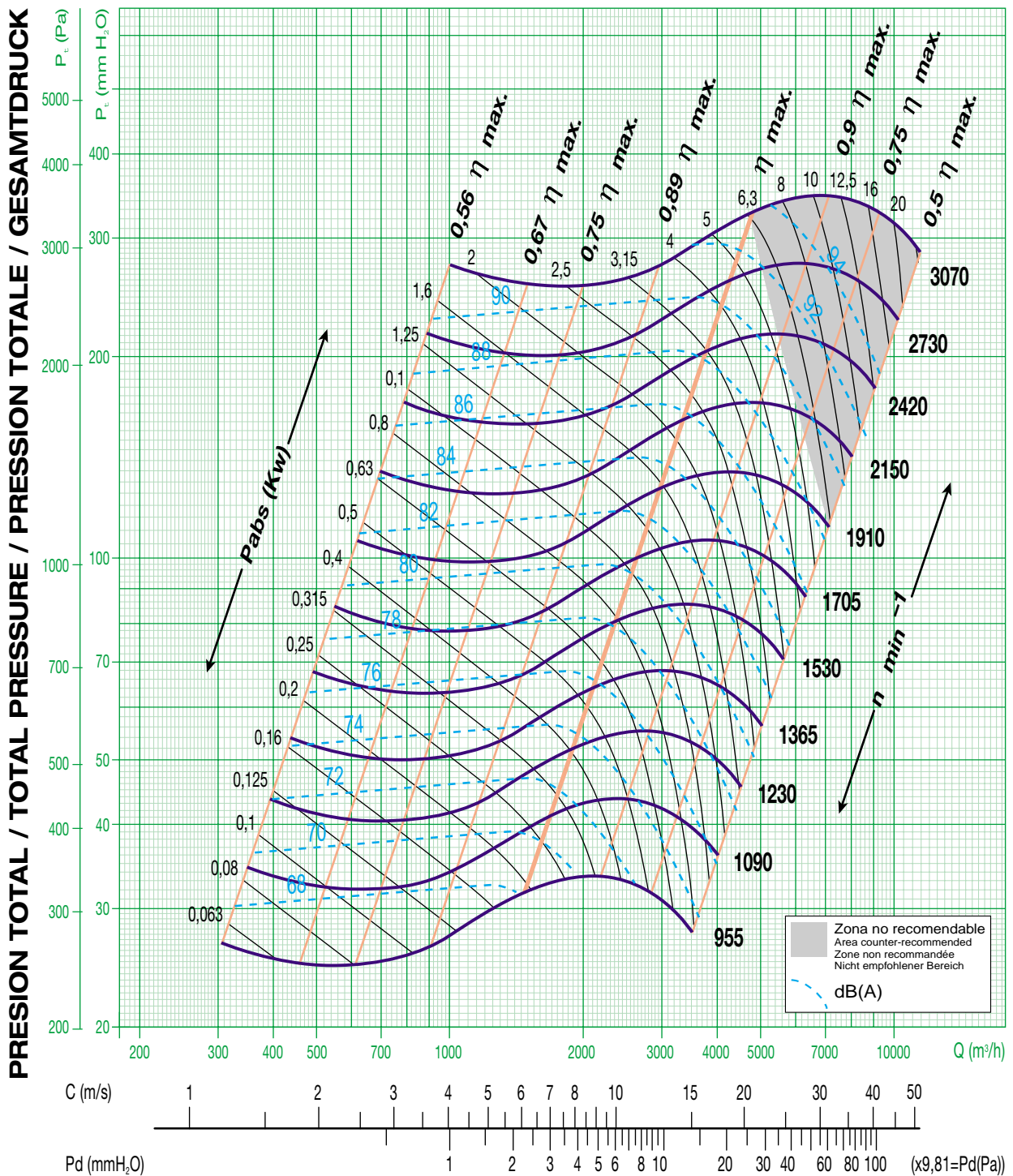
## MZ 25/10

PRESSION TOTAL / TOTAL PRESSURE / PRESSION TOTALE / GESAMTDROCK

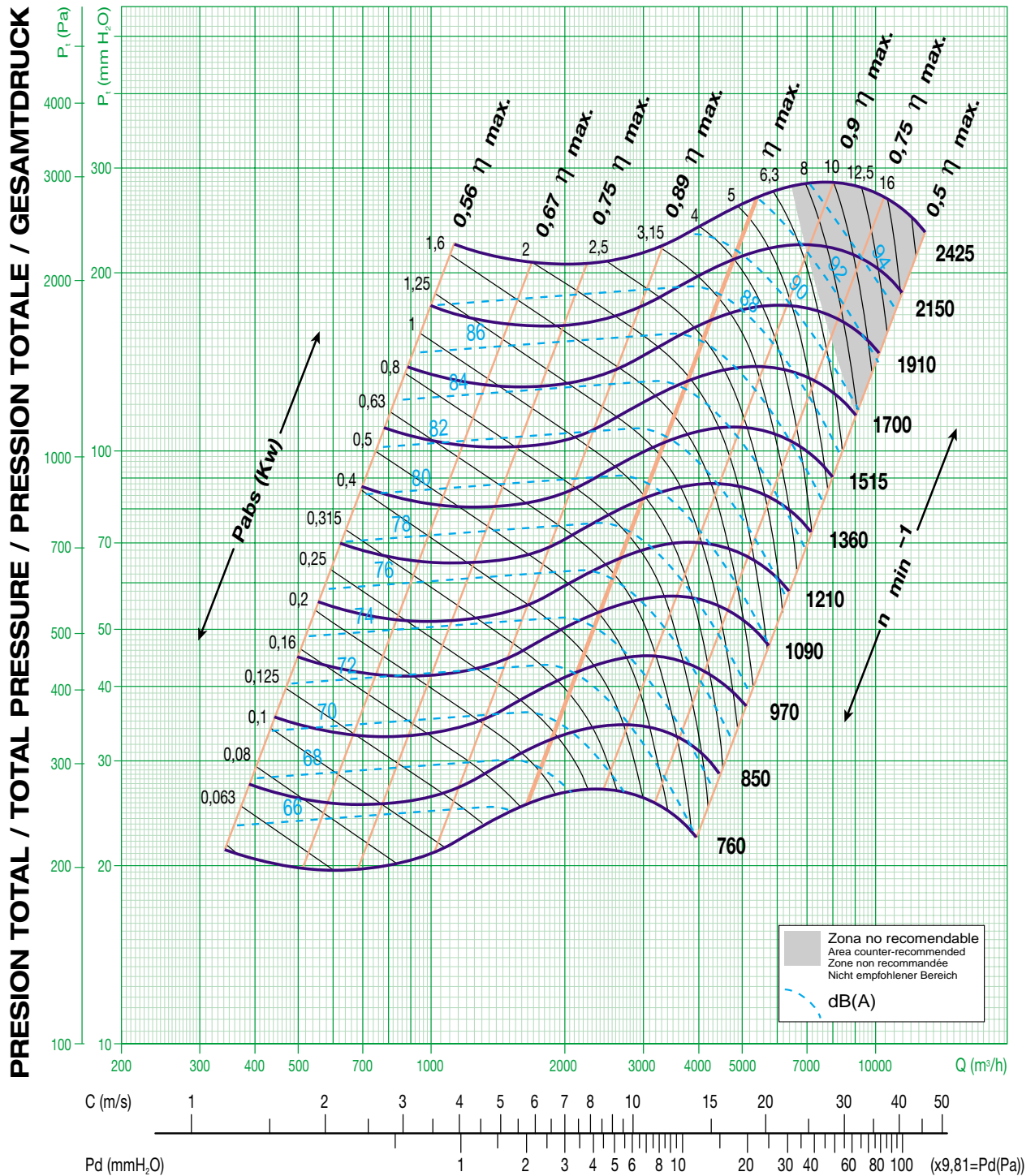




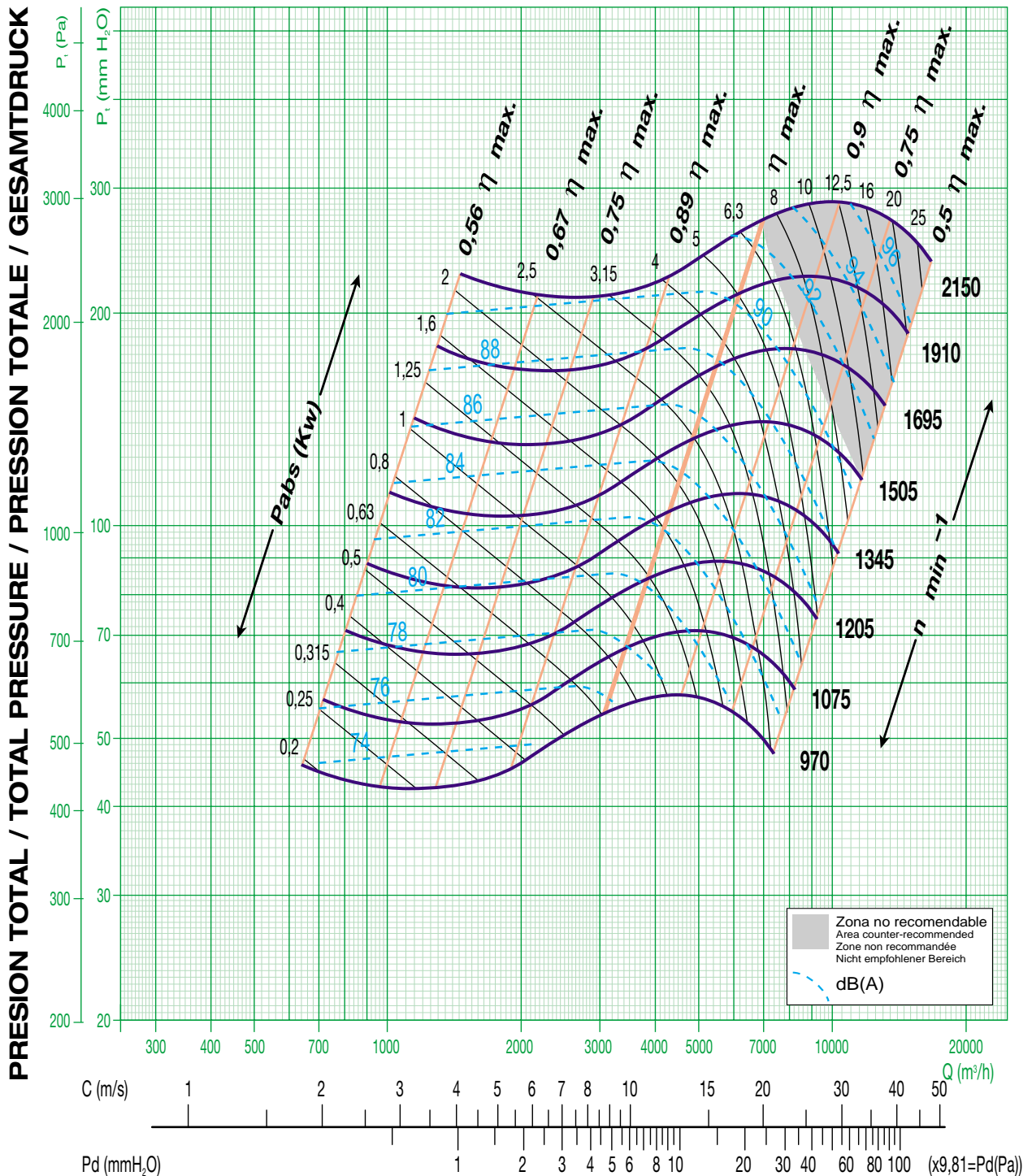
## MZ 28/11



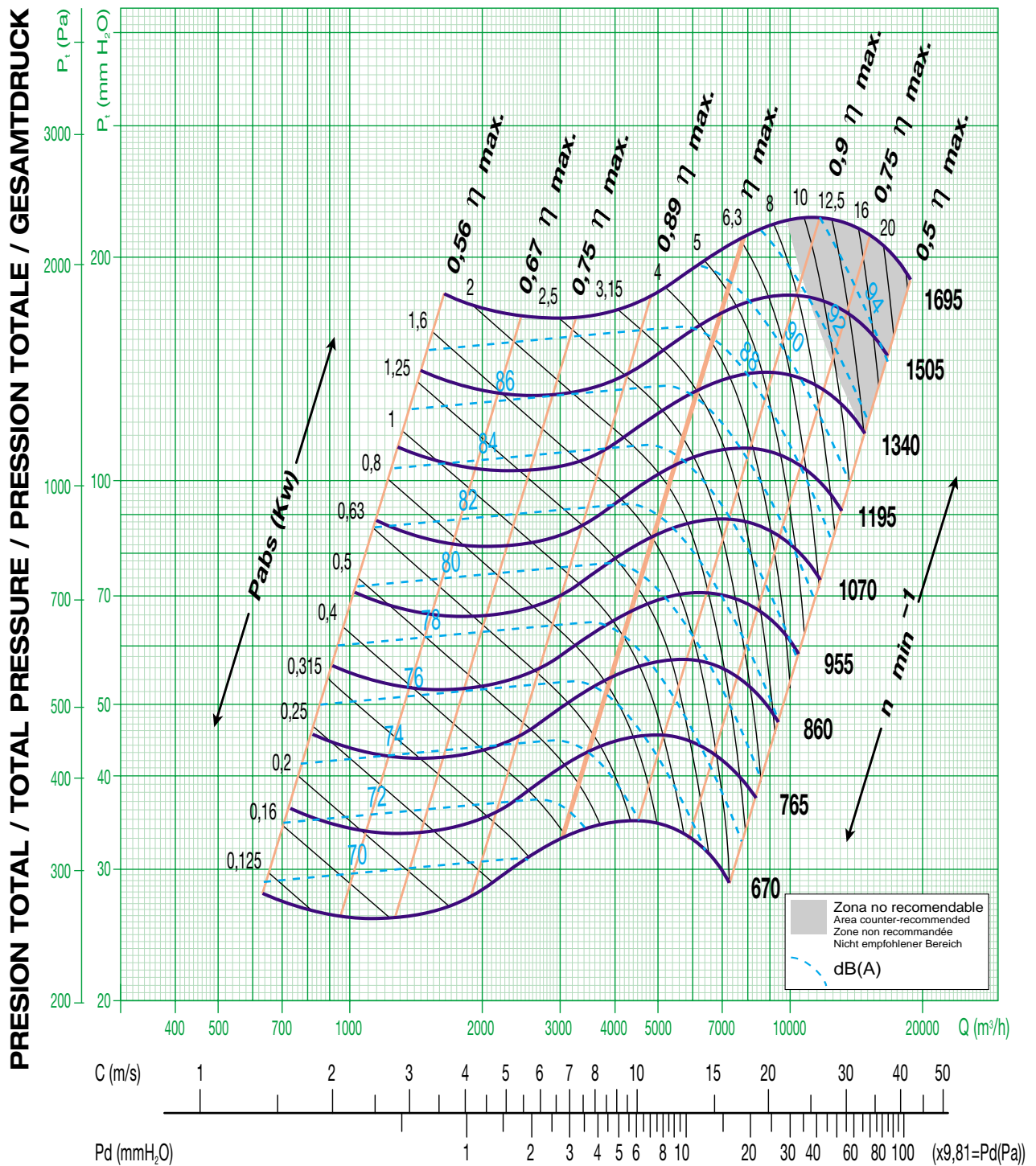
## MZ 31/12



## MZ 35/14

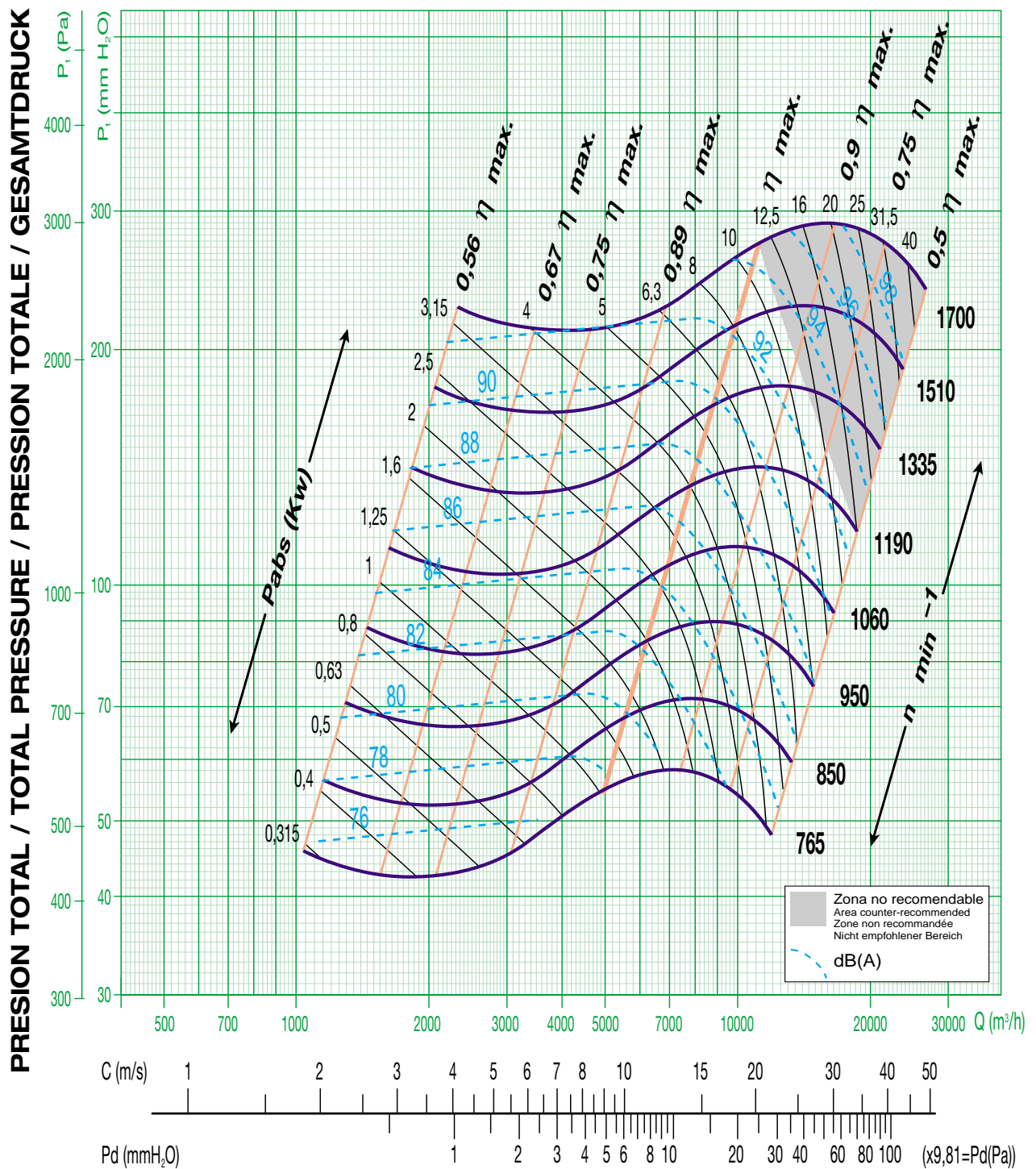


## MZ 40/16

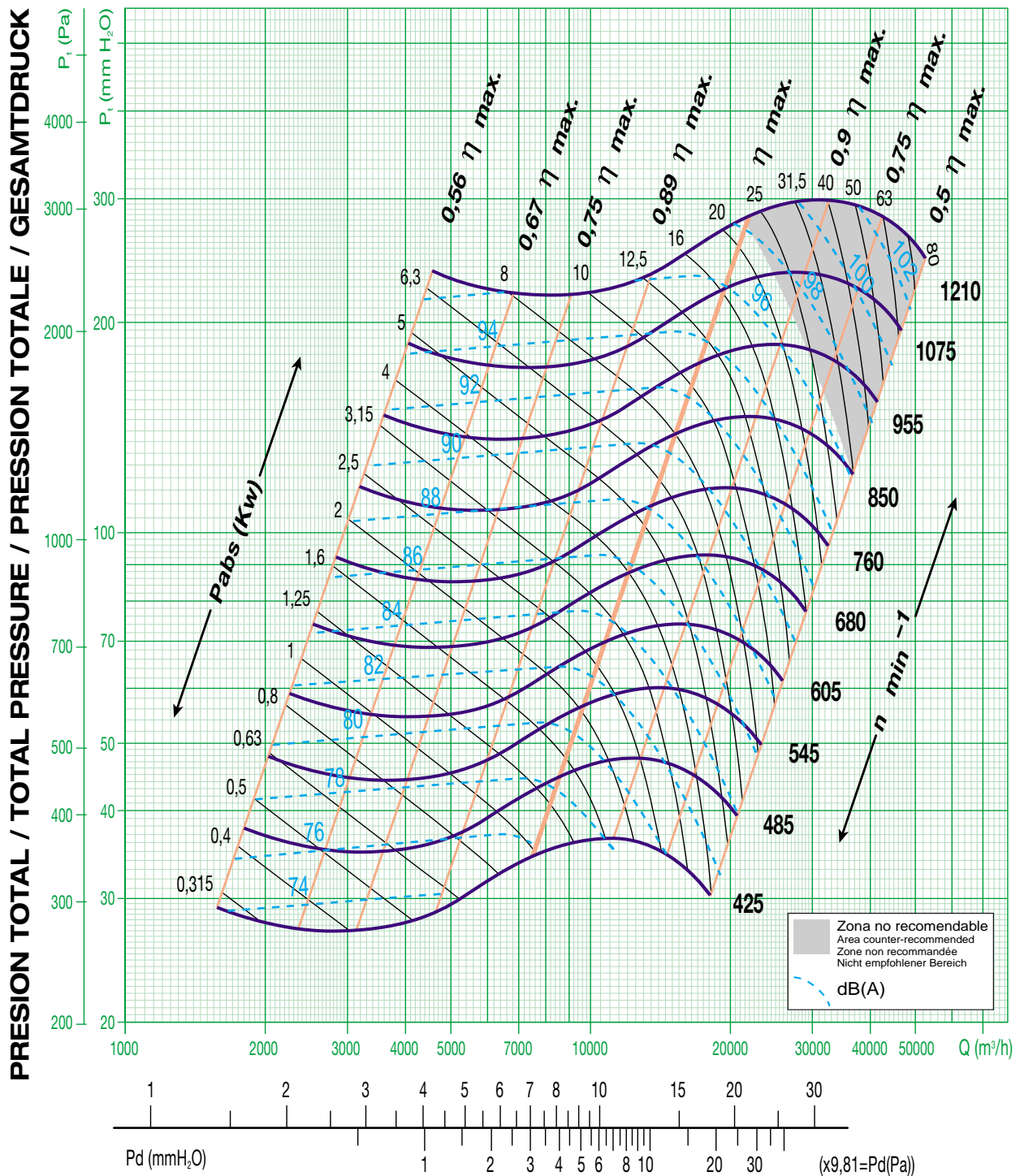


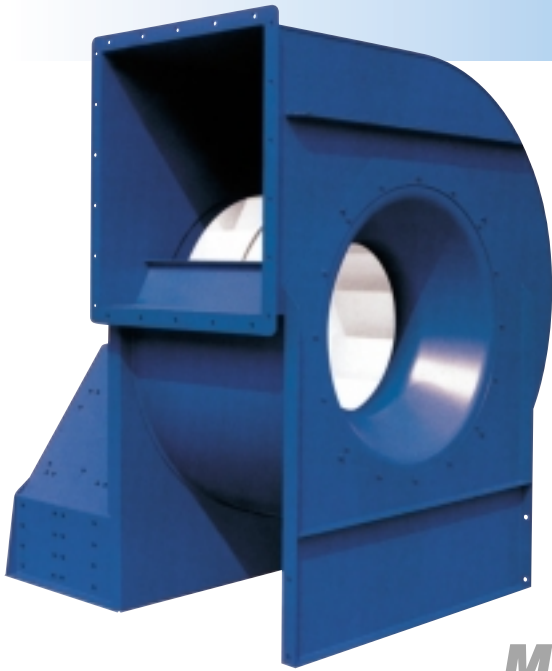


## MZ 45/18



## MZ 63/25





## Ventiladores Centrífugos Mediana Presión

*Medium Pressure Centrifugal*

*Ventilateurs Centrifuges  
à Moyenne Pression*

*Mitteldruck-Radialventilatoren*

### CARACTERISTICAS GENERALES

- Envolvente en acero laminado al carbono.
- Turbina a reacción dinámicamente equilibrada.
- Accionamiento a transmisión por poleas y correas trapecoidales suministradas.
- Eje de transmisión sobre rodamientos a bolas autolineables con engrase permanente.
- Protegidos mediante un recubrimiento de pintura polvo resina EPOXI-POLIESTER anticorrosiva.
- Motores asíncronos de jaula de ardilla.
- Aislamiento eléctrico clase F y grado de protección IP-55.
- Previa consulta y bajo demanda se pueden suministrar con motor y montados sobre bancada.

### MANUFACTURING FEATURES

- Rolled carbon steel casing.
- Dynamically balanced reaction turbine.
- Transmission drive via supplied trapezoidal pulleys and belts.
- Transmission shaft with self-aligning ball bearings with permanent lubrication.
- Protected with a coating of anti-corrosion EPOXY POLYESTER resin powder paint.
- Asynchronous squirrel cage motors.
- Class F electrical insulation and IP-55 protection.
- They can be supplied with motor mounted on a bed with prior consultation and on order.

### CARACTÉRISTIQUES DE FABRICATION

- Enveloppe en acier laminé au carbone.
- Turbine à réaction dynamiquement équilibrée.
- Mise en marche à transmission par poulies et courroies trapézoïdales fournies.
- Axe de transmission sur roulements à billes auto-alignés à graissage permanent.
- Protégés à l'aide d'un revêtement de peinture en poudre résine ÉPOXY-POLYESTER anti-corrosive.
- Moteurs asynchrones à cage d'écureuil.
- Isolation électrique classe F et degré de protection IP-55.
- Après consultation préalable et sur demande, il peut être fourni avec moteur et monté sur socle.

### AUSFÜHRUNG

- Gehäuse aus Kohlenstoff-Walzstahl.
- Reaktionsturbine, dynamisch ausgewuchtet.
- Betrieb und Antriebsübertragung durch mitgelieferte Keilriemen und Riemenscheiben.
- Antriebsachse auf selbstausrichtenden, dauergeschmierten Kugellagern.
- Korrosionsbeständige Pulverlack-Kunstharz-Schutzbeschichtung aus EPOXID-POLYESTER.
- Asynchron-Käfigläufermotoren.
- Isolierklasse F und Schutzart IP-55.
- Auf Anfrage können diese Modelle auch mit Motor und auf Maschinenbett montiert geliefert werden.

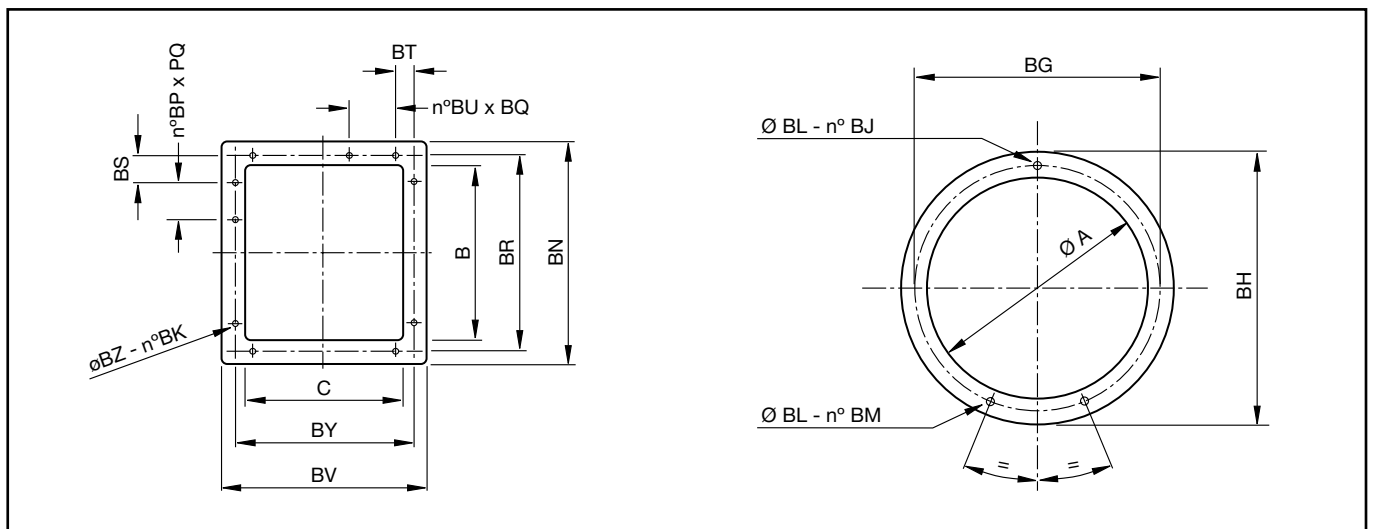
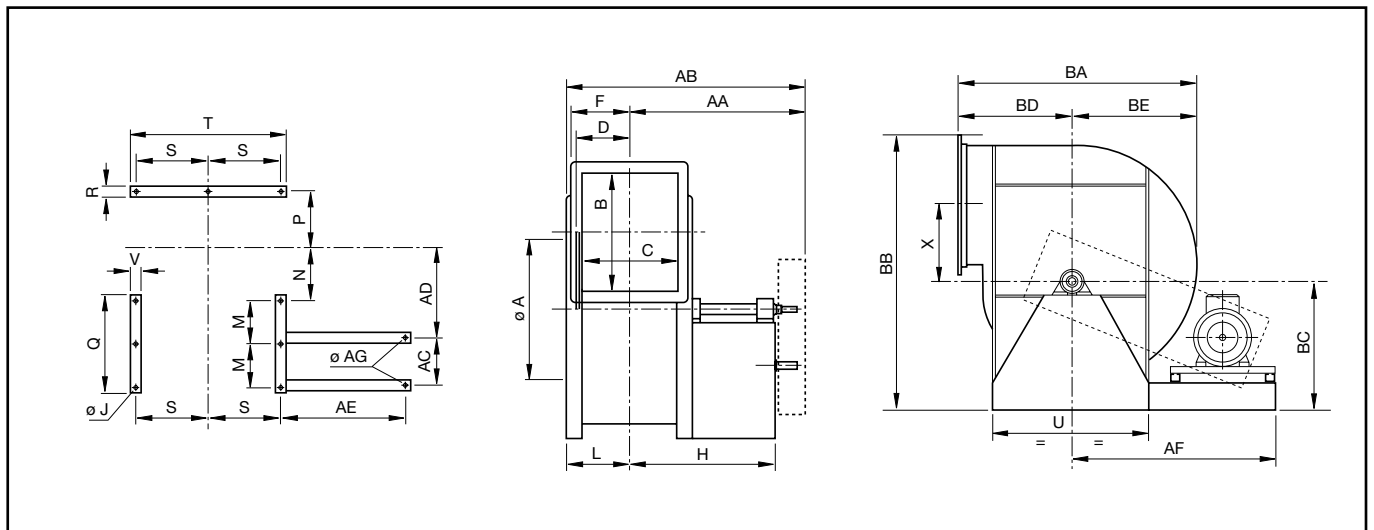


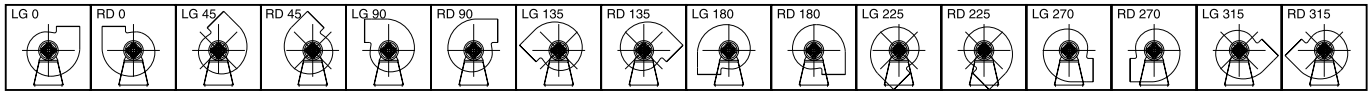
## DIMENSIONES DE ENVERGADURA (mm) / OVERALL DIMENSIONS (mm) / DIMENSIONS D'ENVERGURE (mm) / ABMESSUNGEN (mm)

### Modelo

Model  
Modèle  
Modell

	B	C	BN	BP	BQ	BR	BS	BT	BU	BV	BZ	BK	BY	A	BG	BH	BL	BM	BJ	BA	BD	BE	BB	X	BC	AF	U	
MZR 220	597	499	657	3	150	602	76	47	3	599	12,5	16	544	623	673	723	12,5	-	16	1.010	434	576	1.321	322,5	670	816,5	783	
MZR 240	613	547	713	4	150	658	29	71	3	647	12,5	18	592	687	737	787	12,5	-	16	1.148	518	630	1.442	355	730	895	948	
MZR 270	675	604	775	4	150	728	64	103,5	3	704	12,5	18	657	755	818	855	12,5	-	16	1.210	518	692	1.578	390,5	800	895	948	
MZR 300	750	670	850	5	150	803	26,5	61,5	4	770	12,5	22	723	836	898	936	12,5	-	16	1.419	650	769	1.739	434	880	1.000	1.158	
MZR 330	827	738	927	5	150	880	65	95,5	4	838	12,5	22	791	922	984	1.022	12,5	-	16	1.495	650	845	1.900	476	960	1.000	1.158	
MZR 360	906	815	1.026	6	150	976	38	67,5	5	935	12,5	26	885	1.030	1.092	1.150	12,5	-	16	1.705	770	935	2.105	531,5	1.060	1.000	1.158	
MZR 400	998	898	1.118	7	150	1.068	9	109	5	1.018	12,5	28	968	1.119	1.181	1.239	14	-	24	1.856	835	1.021	2.022	583	880	-	1.360	
MZR 440	1.103	992	1.223	7	150	1.173	61,5	81	6	1.112	12,5	30	1.062	1.240	1.302	1.360	14	-	24	1.997	905	1.092	2.226	644	970	-	1.500	
MZR 490	1.216	1.094	1.336	8	150	1.296	48	62	7	1.214	12,5	34	1.174	1.363	1.429	1.483	14	-	24	2.242	1.000	1.242	2.448	710	1.070	-	1.650	
MZR 540	1.347	1.209	1.467	9	150	1.427	38,5	119,5	7	1.329	12,5	36	1.289	1.508	1.574	1.628	14	-	32	2.265	1.090	1.175	2.605	782	1.090	-	1.810	
MZR 600	1.487	1.337	1.647	10	150	1.577	38,5	113,5	8	1.497	15	40	1.427	1.670	1.750	1.830	15	32	-	2.733	1.210	1.523	3.012	868,5	1.320	1.900	2.080	
MZR 660	1.636	1.469	1.796	11	150	1.726	38	104,5	9	1.629	15	44	1.559	1.823	1.903	1.983	15	32	-	2.864	1.190	1.674	3.299	995,5	1.445	2.005	2.290	
MZR 730	1.807	1.624	1.967	12	150	1.897	48,5	107	10	1.784	15	48	1.714	2.017	2.097	2.177	15	32	-	3.020	1.240	1.870	3.471	987	1.500	1.960	2.200	
MZR 800	1.998	1.683	2.198	13	150	2.088	69	61,5	11	1.883	15	52	1.773	2.230	2.320	2.430	15	32	-	3.634	1.585	2.049	4.022	1.172	501	750	2.085	2.450
MZR 890	2.200	1.975	2.400	14	150	2.290	95	132,5	12	2.175	15	56	2.065	2.457	2.547	2.657	15	32	-	4.003	1.750	2.253	4.409	1.289	1.920	2.200	2.680	





## SERIE TRIFÁSICA / TRIPLE PHASE / SÉRIE TRIPHASÉE / DREIPHASIG

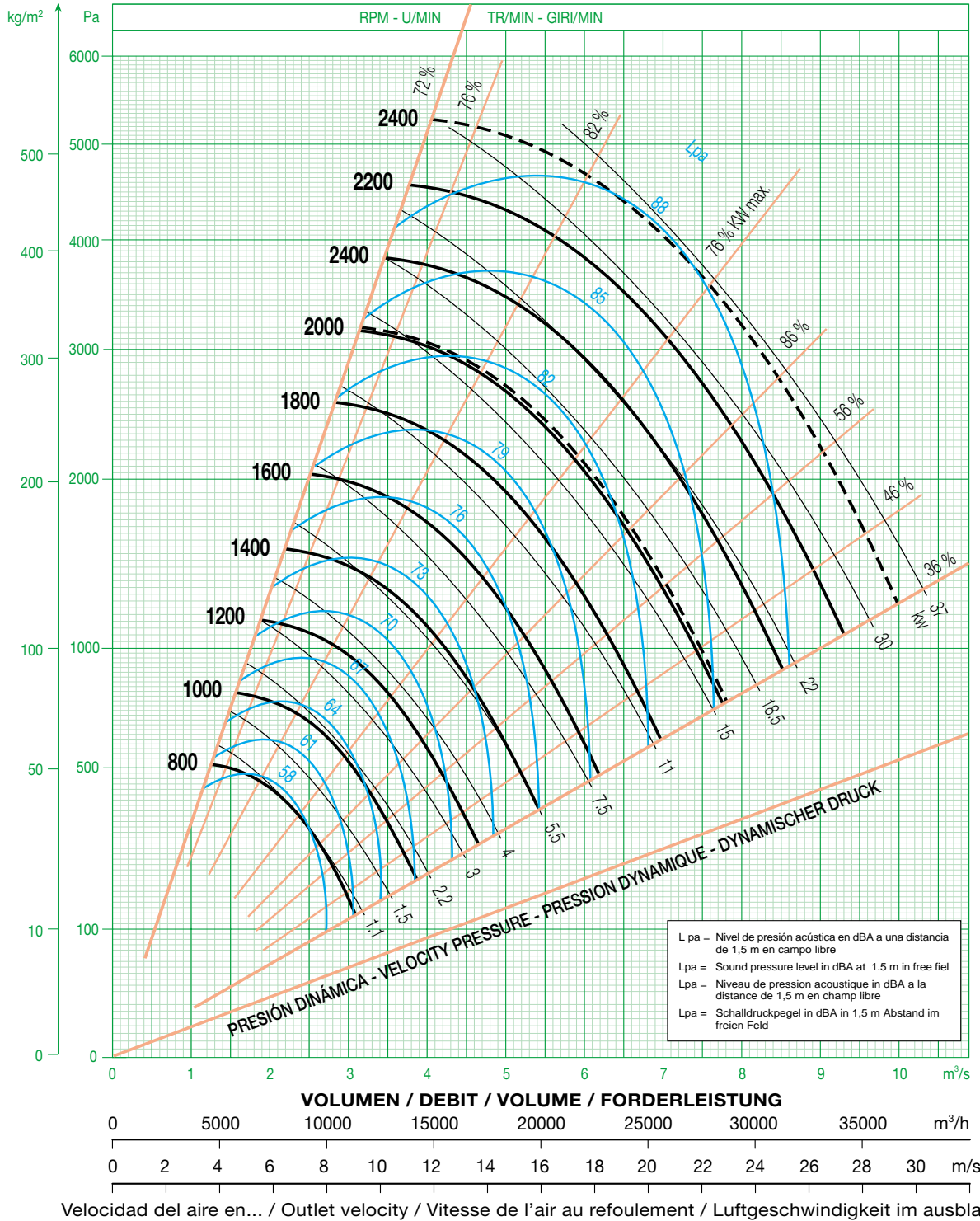
Modelo Model Modèle Modell	R.P.M. máx. R.P.M. max. R.P.M. max. max. Geschw.	Potencia máx. Max. Power Puissance max. Höchstleistung CV	Caudal máx. max. air flow Débit max. max. Volumenstrom m <sup>3</sup> /h	Temp. máx. aire Max. air temp. Temp. max. de l'air max. Temp. Förderm. °C	Peso Weight Poids Gewicht Kg.
MZR 220	2.700	40	30.000	200	
MZR 240	2.500	50	32.000	200	
MZR 270	2.300	50	40.000	200	
MZR 300	2.100	60	50.000	200	
MZR 330	1.900	75	60.000	200	
MZR 360	1.700	75	70.000	200	
MZR 400	1.500	125	90.000	200	
MZR 440	1.300	125	100.000	200	
MZR 490	1.200	150	140.000	200	
MZR 540	1.100	220	160.000	200	
MZR 600	1.000	220	200.000	200	
MZR 660	900	270	250.000	200	
MZR 730	850	340	300.000	200	
MZR 800	750	485	350.000	200	
MZR 890	700	545	450.000	200	

**Consultar según potencia instalada**



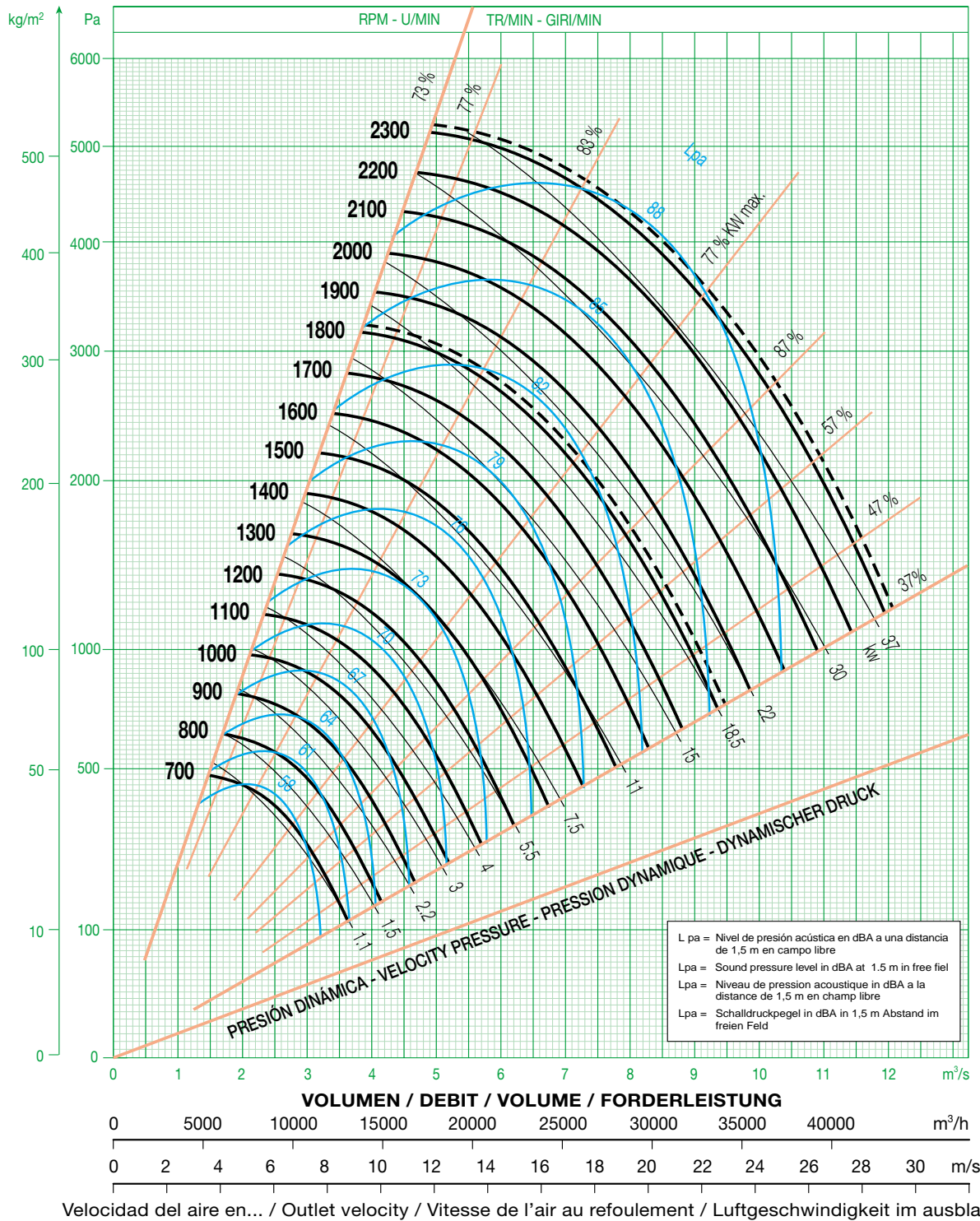
## MZR 240

**p = 1,20 kg/m<sup>3</sup> PRESION TOTAL / TOTAL PRESSURE / PRESSION TOTALE / GESAMTDROCK**



## MZR 270

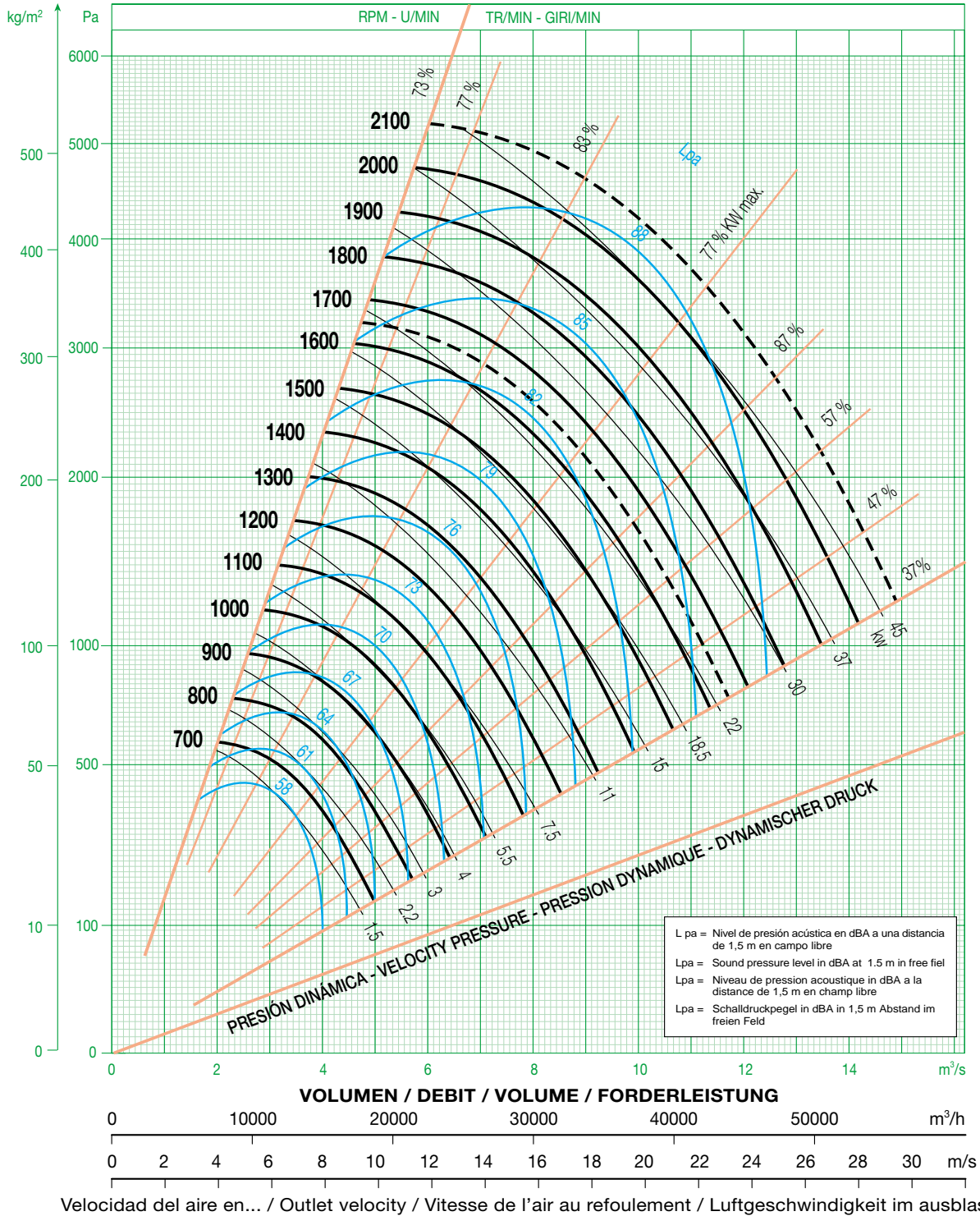
p = 1,20 kg/m<sup>3</sup> PRESION TOTAL / TOTAL PRESSURE / PRESSION TOTALE / GESAMTDROCK





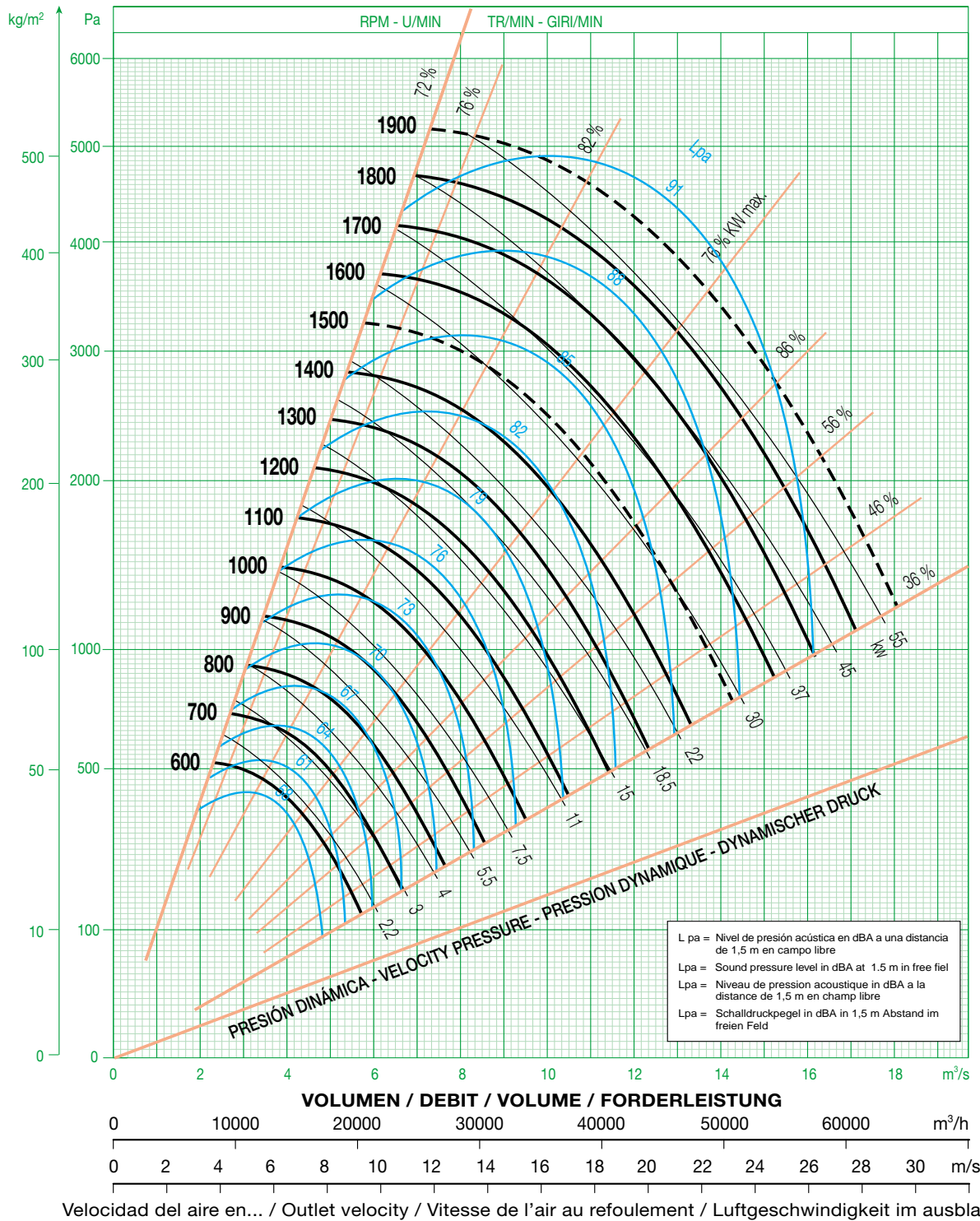
## MZR 300

p = 1,20 kg/m<sup>3</sup> PRESION TOTAL / TOTAL PRESSURE / PRESSION TOTALE / GESAMTDROCK



## MZR 330

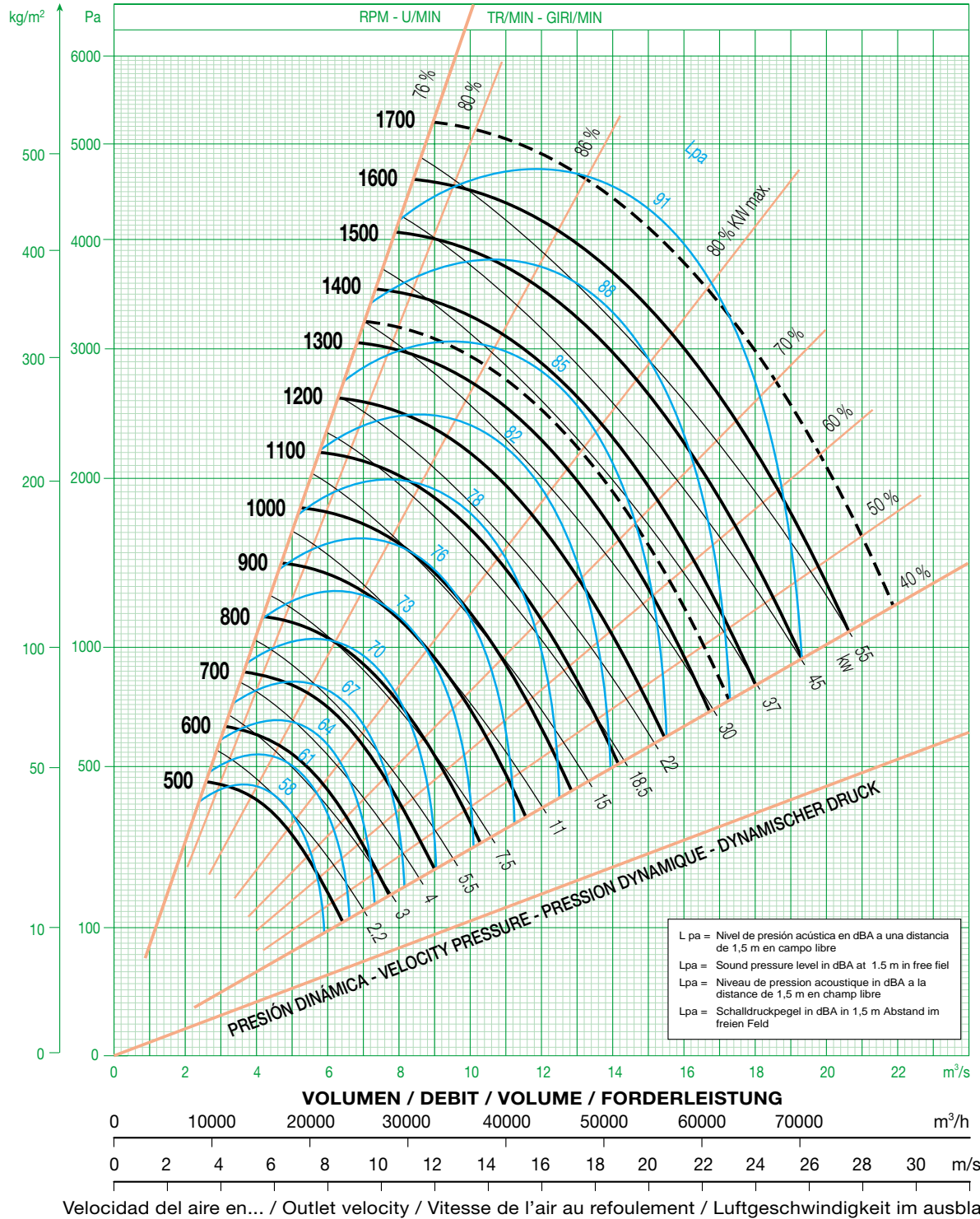
**p = 1,20 kg/m<sup>3</sup> PRESION TOTAL / TOTAL PRESSURE / PRESSION TOTALE / GESAMTDROCK**





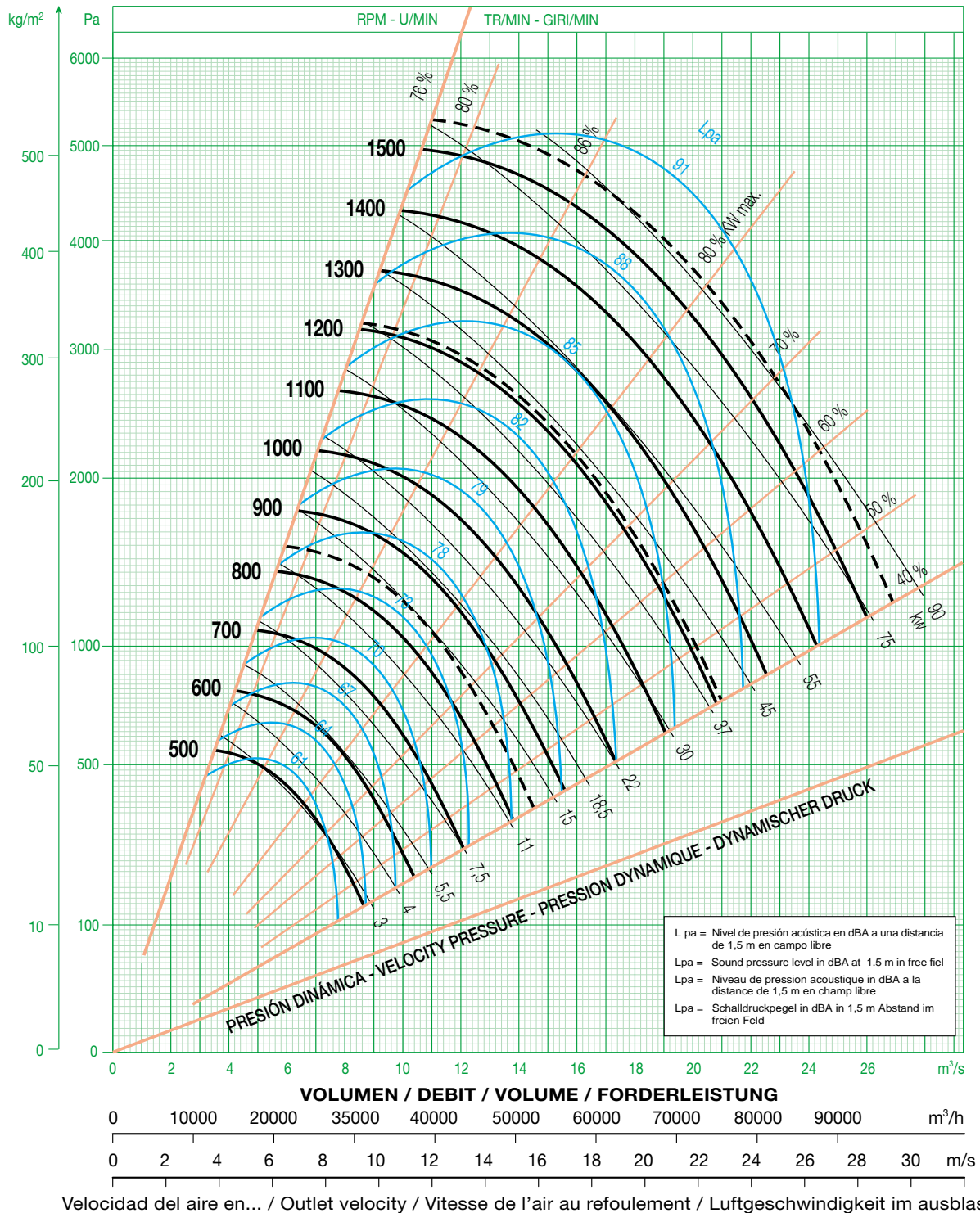
## MZR 360

**p = 1,20 kg/m<sup>3</sup> PRESION TOTAL / TOTAL PRESSURE / PRESSION TOTALE / GESAMTDROCK**



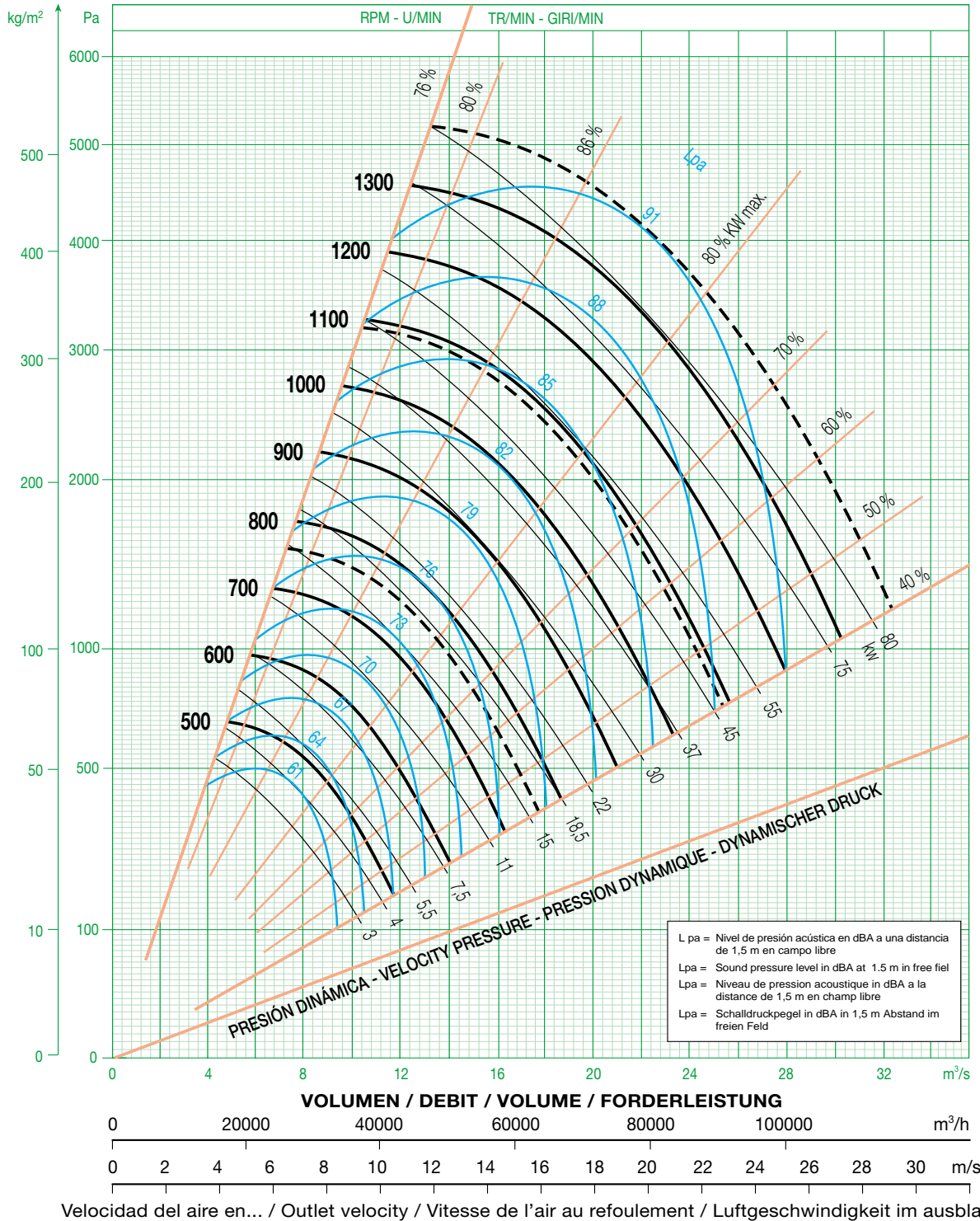
## MZR 400

**p = 1,20 kg/m<sup>3</sup> PRESION TOTAL / TOTAL PRESSURE / PRESSION TOTALE / GESAMTDROCK**

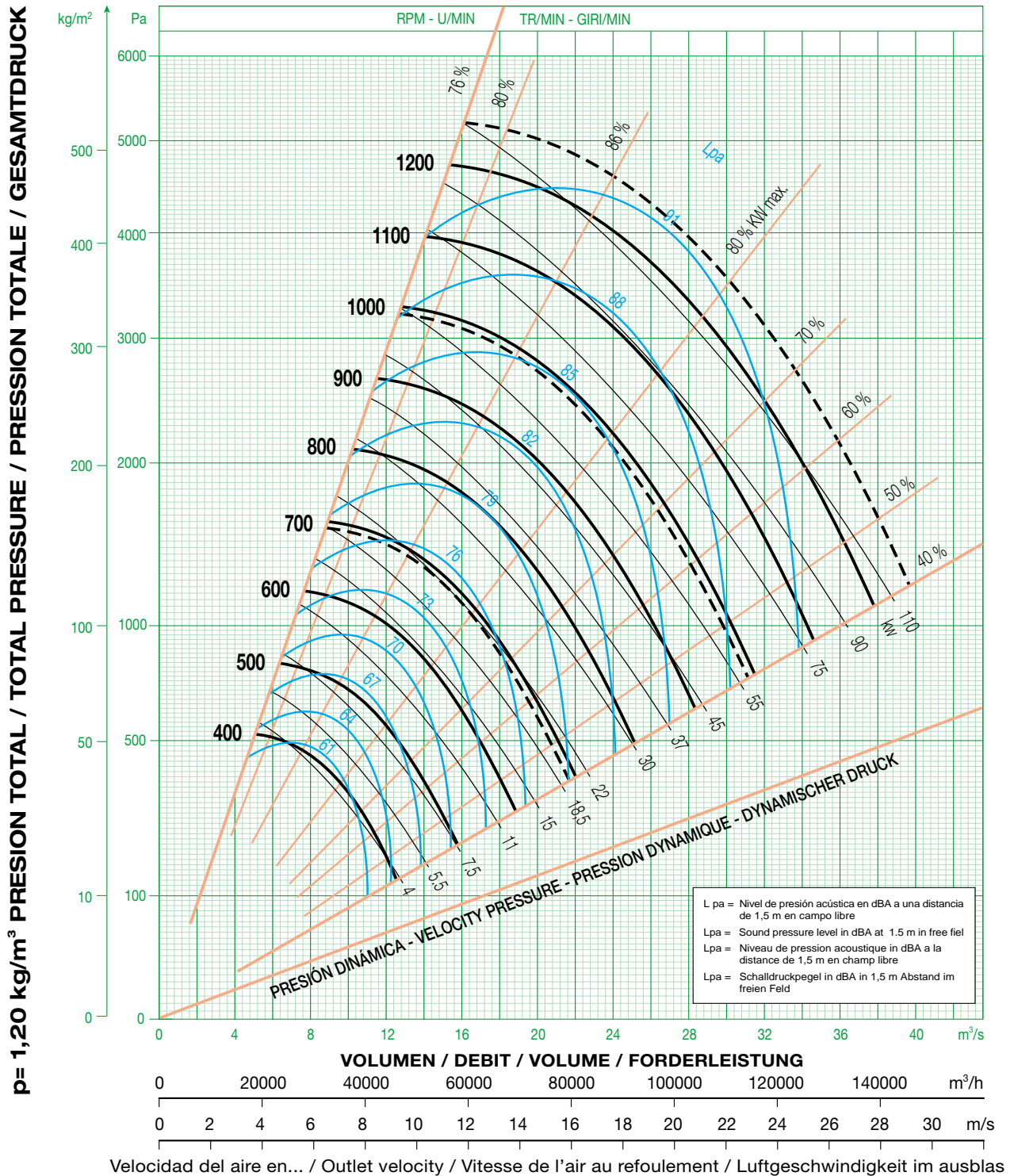


## MZR 440

**p = 1,20 kg/m<sup>3</sup> PRESION TOTAL / TOTAL PRESSURE / PRESSION TOTALE / GESAMTDROCK**



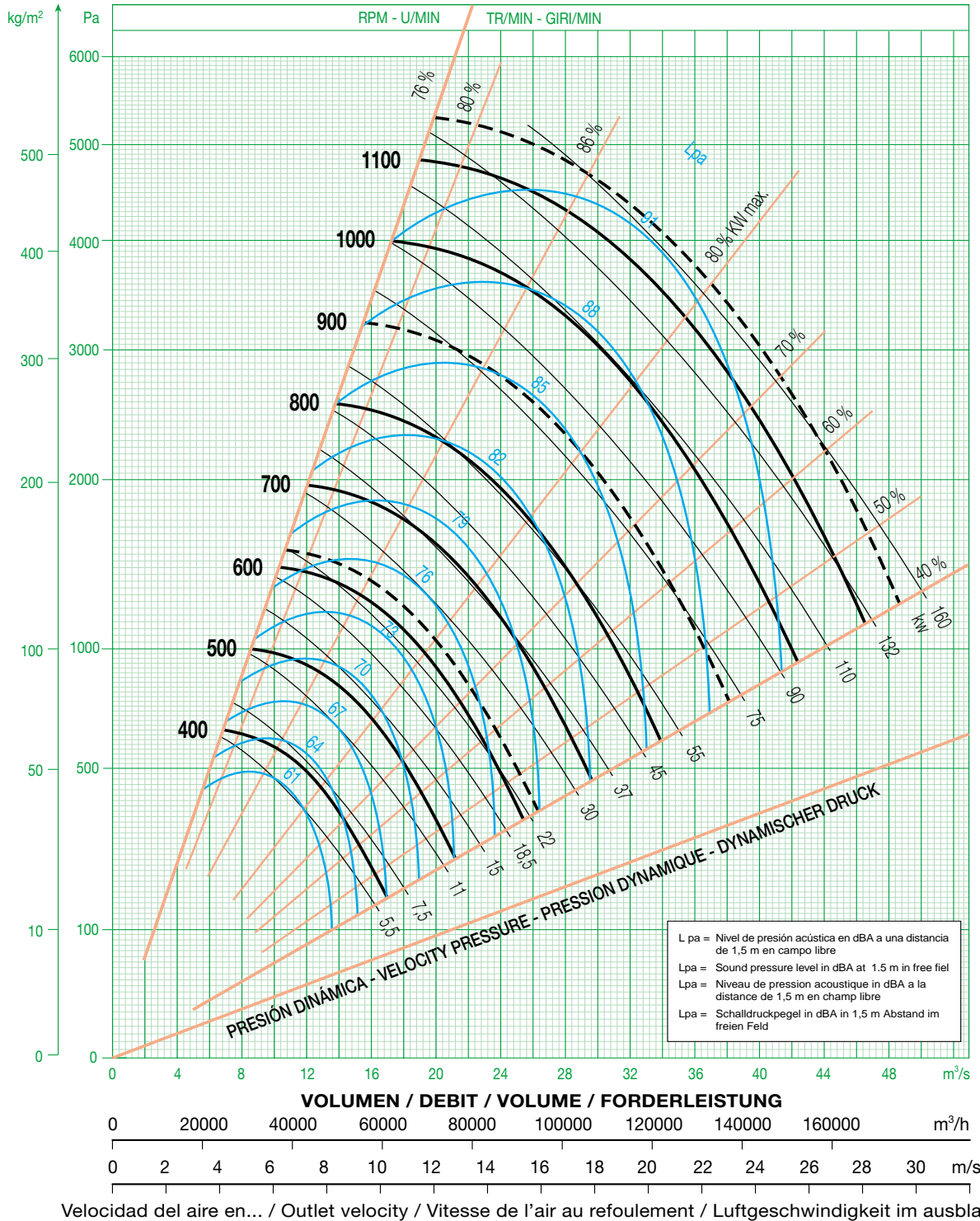
## MZR 490



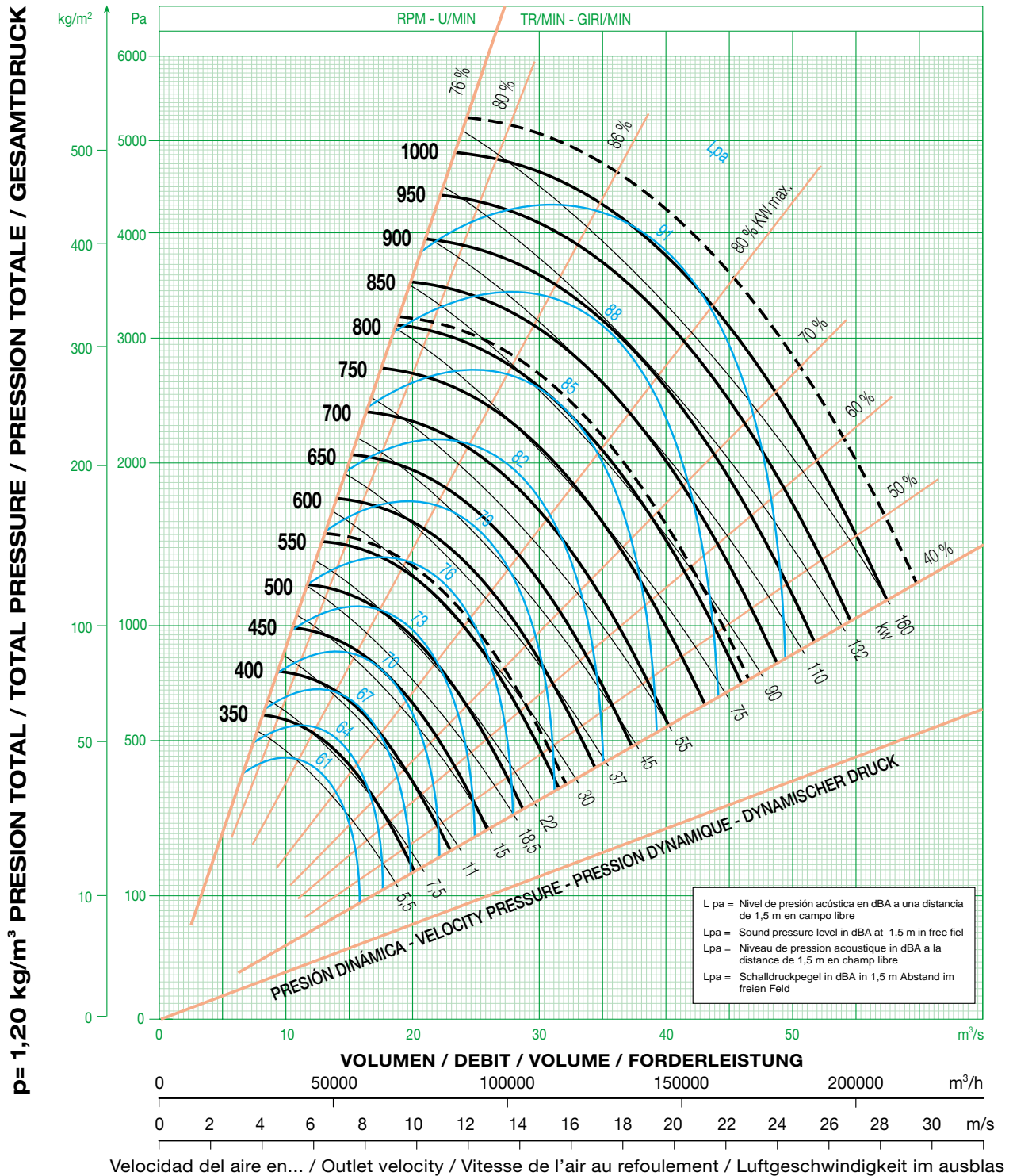


## MZR 540

**p = 1,20 kg/m<sup>3</sup> PRESION TOTAL / TOTAL PRESSURE / PRESSION TOTALE / GESAMTDRUCK**

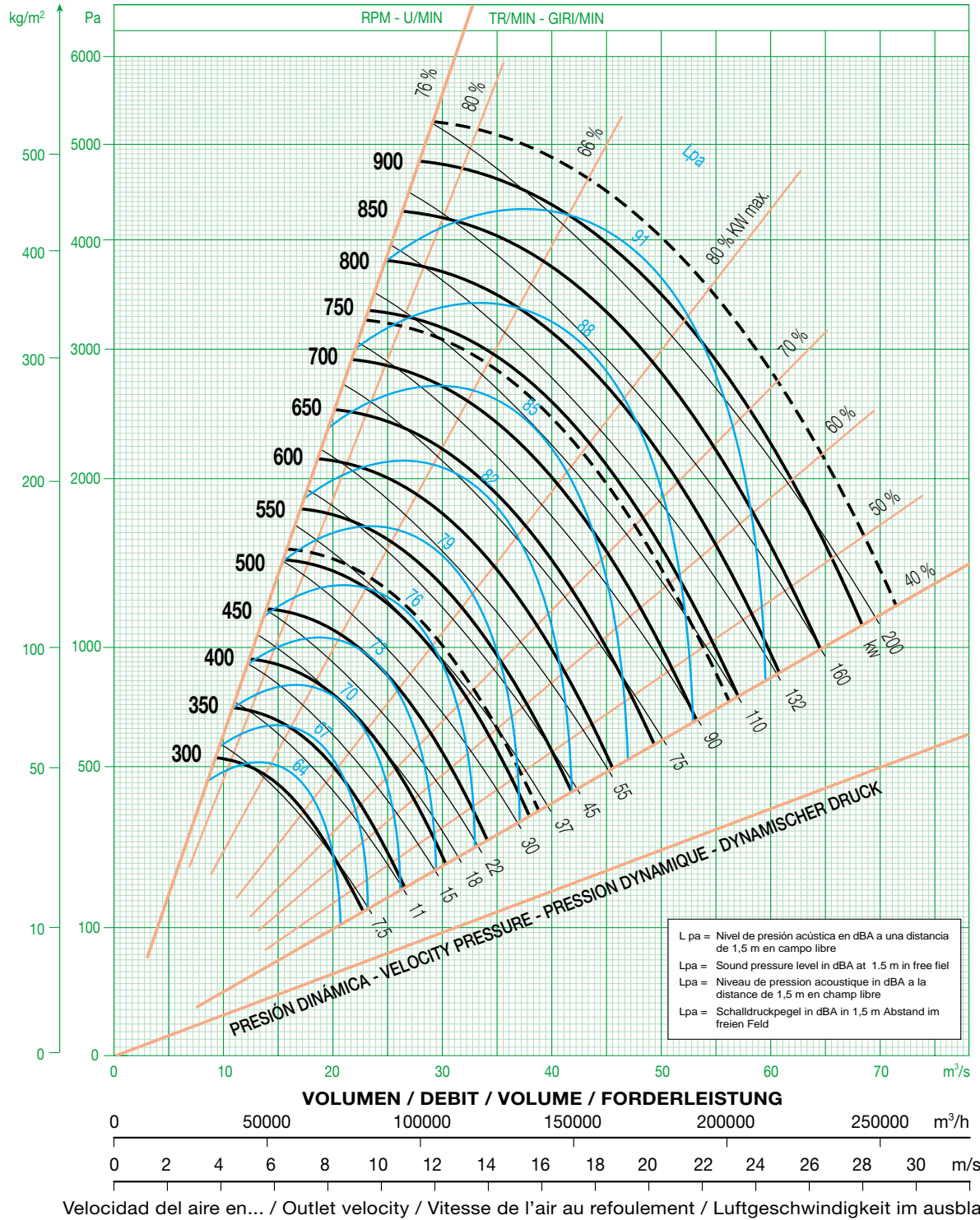


## MZR 600



## MZR 660

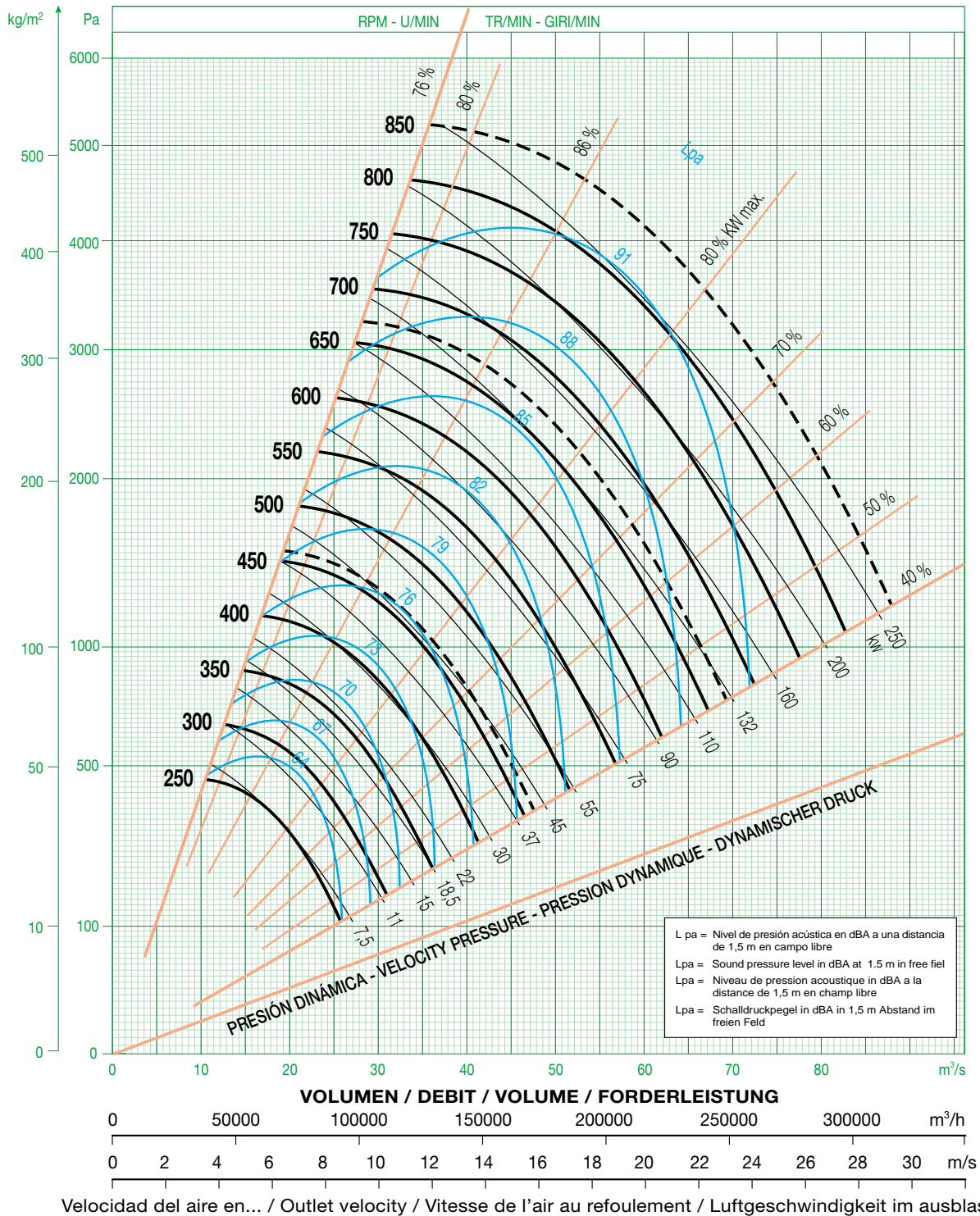
**p = 1,20 kg/m<sup>3</sup> PRESION TOTAL / TOTAL PRESSURE / PRESSION TOTALE / GESAMTDROCK**





## MZR 730

**p = 1,20 kg/m<sup>3</sup> PRESION TOTAL / TOTAL PRESSURE / PRESSION TOTALE / GESAMTDROCK**





## MZR 890

