



Ventiladores Helicoidales

Long Cased Axial Ventilateurs Hélicoïdaux Axialventilatoren

CARACTERISTICAS GENERALES

- Marco soporte fabricado en chapa de acero al carbono.
- Hélice troquelada en chapa de aluminio
- Protegidos mediante un recubrimiento de pintura polvo resina EPOXI anticorrosiva.
- Rejilla de protección incorporada según norma UNE-EN-294.
- Motores asincronos de espira de sombra homologados con la prueba de compatibilidad electromagnética según normas EN 55014, EN 61000-3-2 (95) y EN 61000-3-3 (95). Aislamiento eléctrico clase F y grado de protección IP-42 según DIN 40.050 h1.

MANUFACTURING FEATURES

- Laminate carbon steel plate support frame.
- Compact propeller manufactured in aluminium plate
- EPOXY resin dust rustproof protection.
- Protection grating according to UNE-EN-294 included.
- Four-pole shading ring, asynchronous motors approved with electromagnetic trial according to EN 55014, EN 61000-3-2 (95) and EN 61000-3-3 (95) standards. Class F electrical insulation and IP-42 protections in compliance with DIN 40.050 h1.

CARACTÉRISTIQUES DE FABRICATION

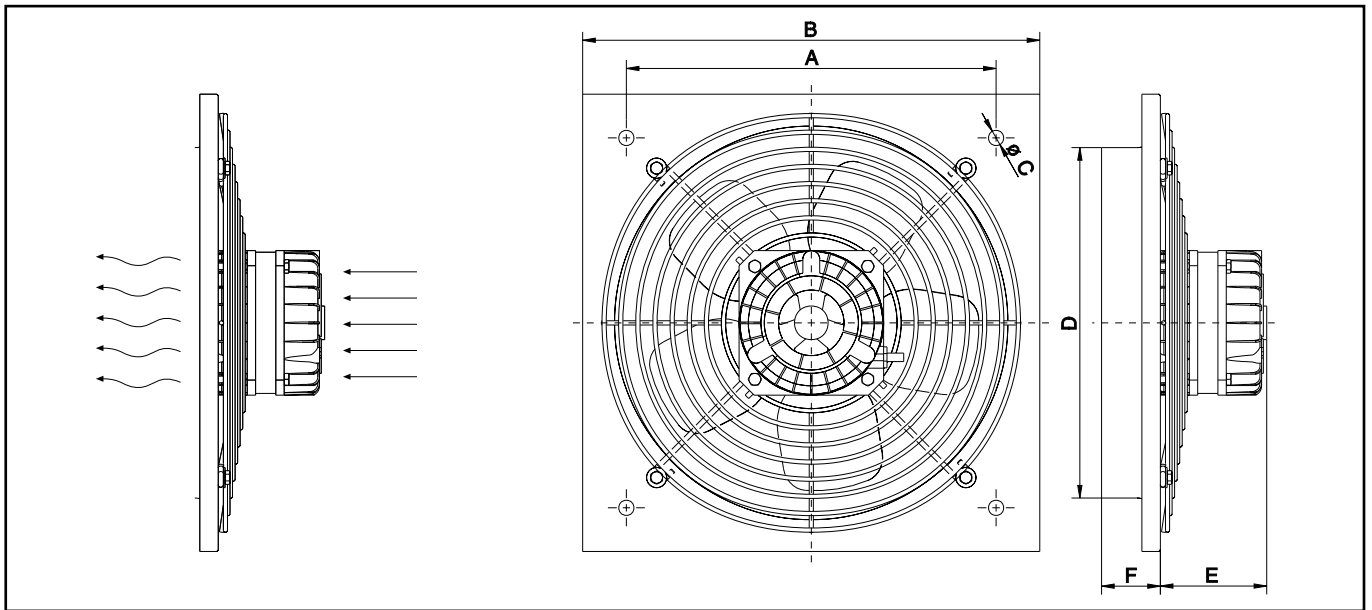
- Cadre support fabriqué en tôle d'acier au carbone.
- Hélice emboutie en tôle d'aluminium.
- Protection par revêtement peint en poudre de résine ÉPOXY anticorrosion.
- Grille de protection incorporée conformément à la norme UNE-EN-294.
- Moteurs asynchrones à spire d'ombre homologués par l'essai de compatibilité électromagnétique aux normes EN 55014, EN 61000-3-2 (95) et EN 61000-3-3 (95). Isolation électrique de classe F et degré de protection IP-42 conformément à DIN 40.050 h1.

AUSFÜHRUNG

- Stützrahmen aus Kohlenstoff-Stahlblech.
- Aus Stahlblech gestanztes Flügelrad.
- Schutz durch korrosionsbeständige Epoxidharzbeschichtung.
- Schutzgitter gemäß UNE-EN-294.
- Asynchron-Spaltpolmotoren EMV-typgeprüft gemäß EN 55014, EN 61000-3-2 (95) und EN 61000-3-3 (95). Isolierklasse F und Schutzart IP-42 gemäß DIN 40.050 h1.

DIMENSIONES DE ENVERGADURA (mm) / OVERALL DIMENSIONS (mm) / DIMENSIONS D'ENVERGURE (mm) / ABMESSUNGEN (mm)

Modelo / Model Modèle / Modell	A	B	C	D	E	F
HJE 20	220	272	10	206	51	35
HJE 25	275	330	10	260	57	40
HJE 30	335	402	8	315	70	28
HJE 35	390	460	8	365	97	27



SERIE MONOFASICA / SINGLE PHASE / SÉRIE MONOPHASÉE / EINPHASIG

Modelo Model Modèle Modell	R.P.M. máx. R.P.M. max. R.P.M. max. max. Geschw.	Intens. máx. (A) Intens. max. (A) Intensité max. (A) max. Stromaufn. (A)	Potencia Nominal Power Rating Puissance Nominale Nennleistung	Caudal máx. max. air flow Débit max. max. Volumenstrom	Nivel sonoro Sound Level Niveau sonore Schalldruckpegel	Temp. máx. aire Max. air temp. Temp. max. de l'air max. Temp. Förderm.	Peso Weight Poids Gewicht
		230 400	W	m³/h	dB (A)	°C	Kg.
HJE 20 M4	1.300	0,20 -	30	500	37	50	1,50
HJE 25 M4	1.300	0,35 -	56	900	42	50	2,50
HJE 30 M4	1.300	0,55 -	77	1.350	47	50	3,50
HJE 35 M4	1.300	0,70 -	75	1.825	50	50	4,00

ACCESORIOS / ACCESSORIES / ACCESSOIRES / ZUBEHÖR



REG



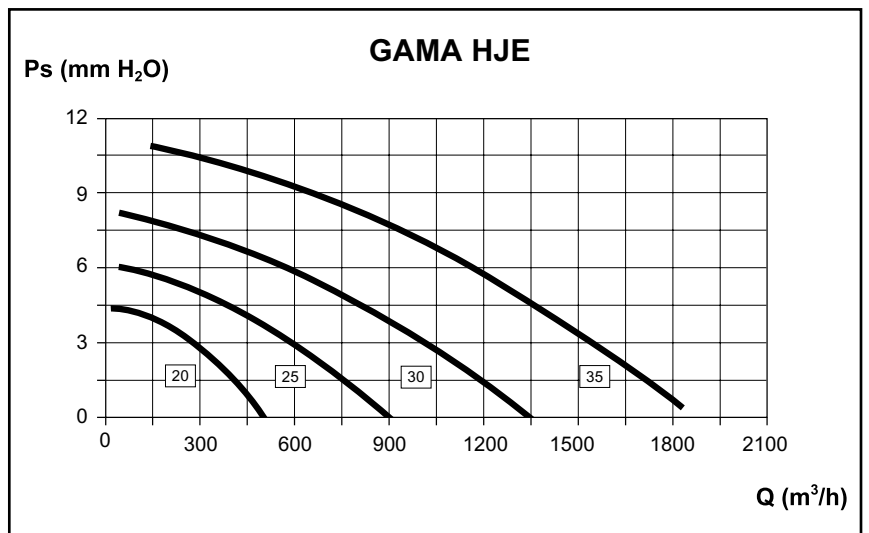
PC



RP-0



RF





Ventiladores Helicoidales

Long Cased Axial
Ventilateurs Hélicoïdaux
Axialventilatoren

CARACTERISTICAS GENERALES

- Marco soporte fabricado en chapa de acero al carbono protegido mediante un recubrimiento de pintura polvo resina EPOXI-POLIESTER.
- Hélices de pala variable con 6 álabes y cubos en poliamida (PA6) para los modelos hasta tamaño HJB 40, resto de gama hélices con 10 álabes en poliamida (PA6) y cubos en AL inyectado L-2630.
- Motores con rodamientos de engrase permanente, con aislamiento eléctrico clase F y grado de protección IP-55.
- Caja estanca de conexiones eléctricas IP-65.
- Soporte motor con rejilla de protección contra posibles contactos, según UNE 20-359-74.
- Bajo demanda se pueden suministrar impelentes (Aspirantes) y 100 % reversibles.

MANUFACTURING FEATURES

- Support frame manufactured from carbon steel sheet protected with a coat of resin powder paint EPOXY-POLYESTER.
- Variable blade propeller and 6 blades and drums in polyamide (PA6) for models up to size HJB 40, rest of range propellers with 10 blades in polyamide (PA6) and drums in injected AL L-2630.
- Motors with permanently greased bearings, electrical insulation class F and IP-55 protection.
- Sealed electrical connection box, IP-65.
- Motor support with protection grille against possible contact in accordance with UNE 20-359-74.
- Plenums can be supplied on order (Aspirants) and 100 % reversible.

CARACTÉRISTIQUES DE FABRICATION

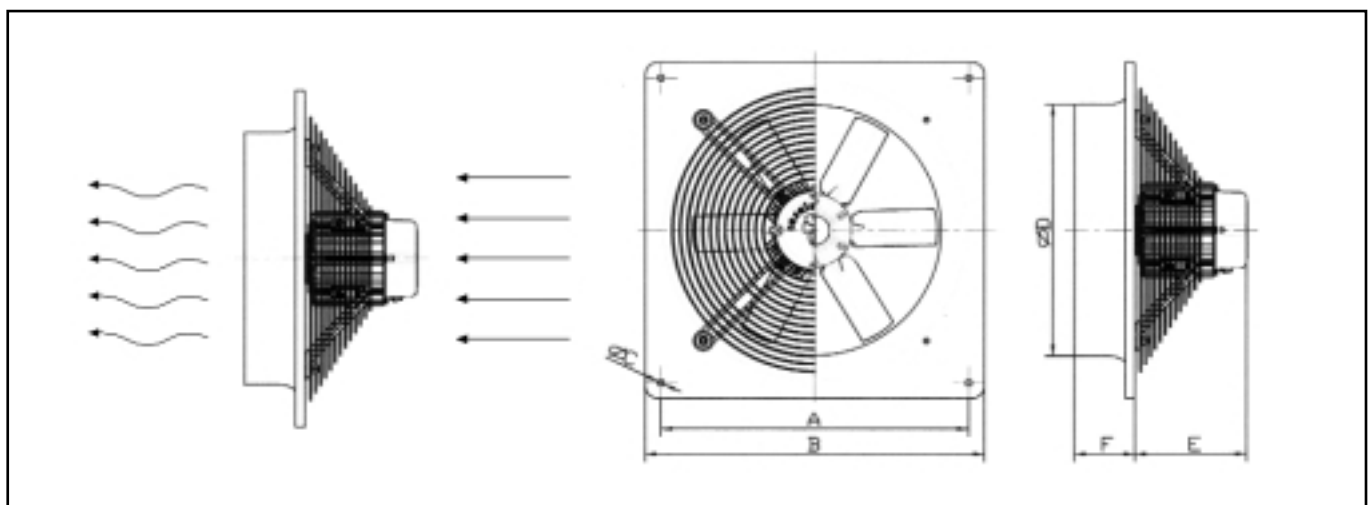
- Cadre support fabriqué en tôle d'acier au carbone protégé grâce à un recouvrement de peinture en poudre résine ÉPOXY-POLYESTER.
- Hélices des pales variables à 6 branches et cubes en polyamide (PA6) pour les modèles jusqu'à la dimension HJB 40, reste de la gamme avec des hélices à 10 branches en polyamide (PA6) et cubes en AL injecté L-2630.
- Moteurs à roulements à graissage permanent, avec isolation électrique classe F et degré de protection IP-55.
- Boîtier étanche pour connexions électriques IP-65.
- Support moteur avec grille de protection contre d'éventuels contacts, conformément à la norme UNE 20-359-74.
- Possibilité de fournir des soufflants (Aspirants) à la demande et 100 % réversibles.

AUSFÜHRUNG

- Befestigungsplatte aus Kohlenstoff-Stahlblech mit einer Pulverlack-Kunstharz-Schutzbeschichtung aus EPOXID-POLYESTER.
- Verstellbare Flügelräder mit 6 Schaufeln und Naben aus Polyamid (PA6) für Modelle bis Größe HJB 40, die restlichen Flügelradmodelle mit 10 Schaufeln aus Polyamid (PA6) und Naben aus Aluminiumguss L 2630.
- Motoren mit dauergeschmierten Kugellagern, Isolierklasse F und Schutzart IP-55.
- Wasserdichter elektrischer Klemmenkasten IP-65.
- Motorträger mit Schutzgitter gegen mögliche Kontakte, gemäß UNE 20-359-74.
- Auf Anfrage können auch Druckgebläse (Sauggebläse) geliefert werden sowie 100% reversible.

DIMENSIONES DE ENVERGADURA (mm) / OVERALL DIMENSIONS (mm) / DIMENSIONS D'ENVERGURE (mm) / ABMESSUNGEN (mm)

Modelo / Model Modèle / Modell	A	B	C	D	E	F
HJB 30 M2/H 1/2	336	402	8	317,5	207,5	28
HJB 30 M4/L 1/8	336	402	8	317,5	187,5	28
HJB 30 M4/H 1/6	336	402	8	317,5	187,5	28
HJB 35 M2/H 1/2	390	460	8	367,5	207,5	28
HJB 35 M4/L 1/8	390	460	8	367,5	187,5	28
HJB 35 M4/H 1/6	390	460	8	367,5	187,5	28
HJB 40 M4/L 1/6	490	540	10,75	404,5	180	96
HJB 40 M4/H 1/3	490	540	10,75	404,5	177,5	96
HJB 40 M6/H 1/6	490	540	10,75	404,5	177,5	96
HJB 45 M4/L 1/3	535	575	10,75	459,5	176,5	97
HJB 45 M4/H 1/2	535	575	10,75	459,5	202,5	97
HJB 45 M6/H 1/6	535	575	10,75	459,5	176,5	97
HJB 50 M4/L 1/3	615	655	10,75	506,5	193,5	110
HJB 50 M4/H 3/4	615	655	10,75	506,5	193,5	110
HJB 50 M6/H 1/3	615	655	10,75	506,5	193,5	110
HJB 56 M4/L 3/4	675	725	10,75	567,5	199,5	115
HJB 56 M4/H 1,5	675	725	10,75	567,5	227,5	115
HJB 56 M6/H 1/3	675	725	10,75	567,5	199,5	115
HJB 30 T2/H 1/2	336	402	8	317,5	207,5	28
HJB 30 T4/L 1/8	336	402	8	317,5	187,5	28
HJB 30 T4/H 1/6	336	402	8	317,5	187,5	28
HJB 35 T2/H 1/2	390	460	8	367,5	207,5	28
HJB 35 T4/L 1/8	390	460	8	367,5	187,5	28
HJB 35 T4/H 1/6	390	460	8	367,5	187,5	28
HJB 40 T4/L 1/6	490	540	10,75	404,5	167,5	96
HJB 40 T4/H 1/3	490	540	10,75	404,5	177,5	96
HJB 40 T6/H 1/6	490	540	10,75	404,5	177,5	96
HJB 45 T4/L 1/3	535	575	10,75	459,5	176,5	97
HJB 45 T4/H 1/2	535	575	10,75	459,5	176,5	97
HJB 45 T6/H 1/6	535	575	10,75	459,5	176,5	97
HJB 50 T4/L 1/3	615	655	10,75	506,5	178,5	110
HJB 50 T4/H 3/4	615	655	10,75	506,5	193,5	110
HJB 50 T6/H 1/3	615	655	10,75	506,5	178,5	110
HJB 56 T4/L 3/4	675	725	10,75	567,5	199,5	115
HJB 56 T4/H 1,5	675	725	10,75	567,5	215	115
HJB 56 T6/H 1/3	675	725	10,75	567,5	199,5	115

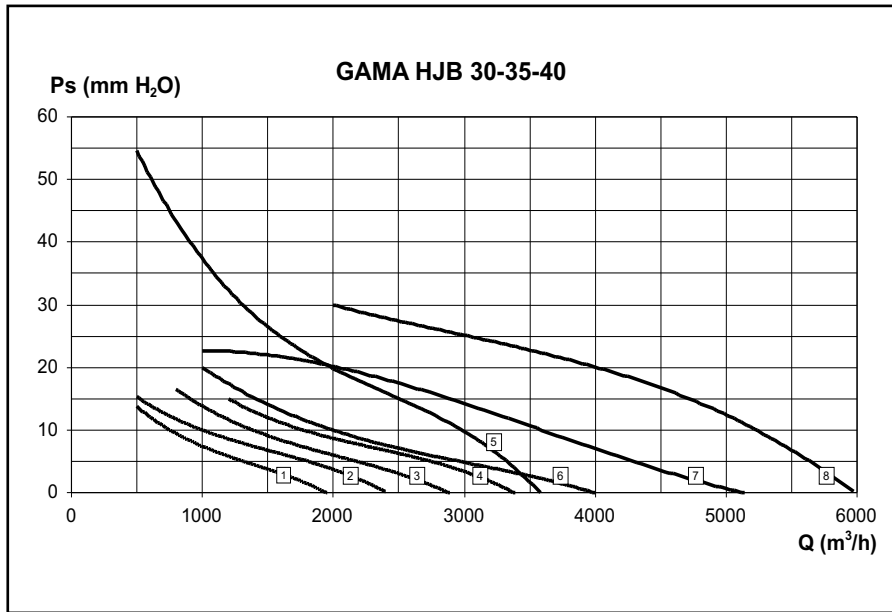


SERIE MONOFÁSICA / SINGLE PHASE / SÉRIE MONOPHASÉE / EINPHASIG

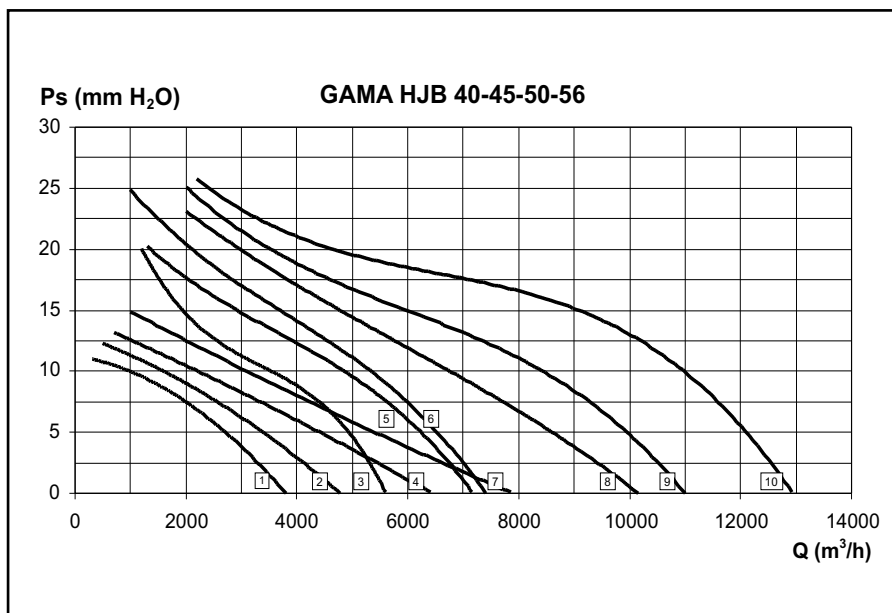
Modelo Model Modèle Modell	R.P.M. máx. R.P.M. max. R.P.M. max. max. Geschw.	Intens. máx. (A) Intens. max. (A) Intensité max. (A) max. Stromaufn. (A)		Potencia Nominal Power Rating Puissance Nominale Nennleistung	Caudal máx. max. air flow Débit max. max. Volumenstrom	Nivel sonoro Sound Level Niveau sonore Schalldruckpegel	Temp. máx. aire Max. air temp. Temp. max. de l'air max. Temp. Förderm.	Peso Weight Poids Gewicht
		230	400	Kw	m ³ /h	dB (A)	°C	Kg.
HJB 30 M2/H 1/2	2.860	2,93	-	0,37	3.600	72	50	6
HJB 30 M4/L 1/8	1.310	1,32	-	0,1	1.950	51	50	5,5
HJB 30 M4/H 1/6	1.310	1,42	-	0,12	2.400	54	50	5,6
HJB 35 M2/H 1/2	2.860	2,93	-	0,37	6.000	75	50	7,5
HJB 35 M4/L 1/8	1.400	1,32	-	0,1	2.900	55	50	6,5
HJB 35 M4/H 1/6	1.310	1,42	-	0,12	3.400	59	50	6,6
HJB 40 M4/L 1/6	1.310	1,42	-	0,12	4.000	60	50	7,5
HJB 40 M4/H 1/3	1.340	1,91	-	0,25	5.200	62	50	7,7
HJB 40 M6/H 1/6	860	1,15	-	0,12	3.900	54	50	9
HJB 45 M4/L 1/3	1.340	1,60	-	0,25	5.900	64	50	12
HJB 45 M4/H 1/2	1.420	2,79	-	0,37	7.300	65	50	12,5
HJB 45 M6/H 1/6	860	1,15	-	0,12	5.400	58	50	13
HJB 50 M4/L 1/3	1.340	1,91	-	0,25	7.200	66	50	14
HJB 50 M4/H 3/4	1.350	4,57	-	0,55	10.200	69	50	15
HJB 50 M6/H 1/3	860	2,13	-	0,25	6.450	60	50	18
HJB 56 M4/L 3/4	1.350	4,57	-	0,55	11.000	71	50	19
HJB 56 M4/H 1,5	1.370	7,38	-	1,1	13.000	73	50	22
HJB 56 M6/H 1/3	860	2,13	-	0,25	7.900	61	50	19

SERIE TRIFÁSICA / TRIPLE PHASE / SÉRIE TRIPHASÉE / DREIPHASIG

Modelo Model Modèle Modell	R.P.M. máx. R.P.M. max. R.P.M. max. max. Geschw.	Intens. máx. (A) Intens. max. (A) Intensité max. (A) max. Stromaufn. (A)		Potencia Nominal Power Rating Puissance Nominale Nennleistung	Caudal máx. max. air flow Débit max. max. Volumenstrom	Nivel sonoro Sound Level Niveau sonore Schalldruckpegel	Temp. máx. aire Max. air temp. Temp. max. de l'air max. Temp. Förderm.	Peso Weight Poids Gewicht
		230	400	Kw	m ³ /h	dB (A)	°C	Kg.
HJB 30 T2/H 1/2	2.860	1,25	0,72	0,37	3.600	72	60	6
HJB 30 T4/L 1/8	1.310	0,64	0,33	0,1	1.950	51	60	5,5
HJB 30 T4/H 1/6	1.310	0,74	0,43	0,12	2.400	54	60	5,6
HJB 35 T2/H 1/2	2.860	1,25	0,72	0,37	6.000	75	60	7,5
HJB 35 T4/L 1/8	1.400	0,64	0,33	0,1	2.900	55	60	6,5
HJB 35 T4/H 1/6	1.310	0,74	0,43	0,12	3.400	59	60	6,6
HJB 40 T4/L 1/6	1.310	0,74	0,43	0,12	4.000	60	60	7,5
HJB 40 T4/H 1/3	1.340	1,4	0,81	0,25	5.200	62	60	7,7
HJB 40 T6/H 1/6	860	1,02	0,59	0,12	3.900	54	60	9
HJB 45 T4/L 1/3	1.340	1,4	0,8	0,25	5.900	64	60	12
HJB 45 T4/H 1/2	1.420	2,1	1,2	0,37	7.300	65	60	12,5
HJB 45 T6/H 1/6	860	1,02	0,59	0,12	5.400	58	60	13
HJB 50 T4/L 1/3	1.340	1,4	0,81	0,25	7.200	66	60	14
HJB 50 T4/H 3/4	1.350	2,45	1,42	1,1	10.200	69	60	15
HJB 50 T6/H 1/3	860	1,82	1,05	0,25	6.450	60	60	18
HJB 56 T4/L 3/4	1.350	2,45	1,42	0,55	11.000	71	60	19
HJB 56 T4/H 1,5	1.370	4,65	2,69	1,1	13.000	73	60	22
HJB 56 T6/H 1/3	860	1,82	1,05	0,25	7.900	61	60	19



- 1-HJB 30 M4-T4/L 1/8
- 2-HJB 30 M4-T4/H 1/6
- 3-HJB 35 M4-T4/L 1/8
- 4-HJB 35 M4-T4/H 1/6
- 5-HJB 30 M2-T2/H 1/2
- 6-HJB 40 M4-T4/L 1/6
- 7-HJB 40 M4-T4/H 1/3
- 8-HJB 35 M2-T2/H 1/2



- 1-HJB 40 M6-T6/H 1/6
- 2-HJB 45 M6-T6/H 1/6
- 3-HJB 45 M4-T4/L 1/3
- 4-HJB 50 M6-T6/H 1/3
- 5-HJB 50 M4-T4/L 1/3
- 6-HJB 45 M4-T4/H 1/2
- 7-HJB 56 M6-T6/H 1/3
- 8-HJB 50 M4-T4/H 3/4
- 9-HJB 56 M4-T4/L 3/4
- 10-HJB 56 M4-T4/H 1,5

ACCESORIOS / ACCESSORIES / ACCESSOIRES / ZUBEHÖR



REG



INT



RVA



RF



RF



PC



RP-0



Ventiladores Helicoidales

Long Cased Axial Ventilateurs Hélicoïdaux Axialventilatoren

CARACTERISTICAS GENERALES

- Construcción íntegra en acero galvanizado para los equipos de serie.
- Motores normalizados de 230-400V 50 Hz.
- Aislamiento eléctrico clase F y grado de protección IP-55.
- Persiana de sobrepresión con apertura automática en acero galvanizado.
- Previa consulta parte de los componentes del ventilador pueden suministrarse en montaje especial con material de acero inoxidable y opcionalmente con rejilla de protección en ambos lados en sustitución de la persiana automática.
- Ventiladores helicoidales de grandes dimensiones, contruidos para mover grandes cantidades de aire a baja velocidad.
- Bajo demanda se pueden suministrar íntegramente en Inox, sin persiana o 100 % reversibles.

MANUFACTURING FEATURES

- Built entirely in galvanised steel for series units.
- Standardised 230-400V 50Hz motors.
- Class F electrical insulation and IP-55 protections.
- Overpressure blind with automatic opening in galvanised steel.
- To order part of the components of the ventilator may be supplied specially assembled in stainless steel material and optionally with protection grating on both sides to replace the automatic blind.
- Large screw ventilators, built to move large amounts of air at low speed.
- Can be supplied totally in stainless steel without blind or 100% reversible.

CARACTÉRISTIQUES DE FABRICATION

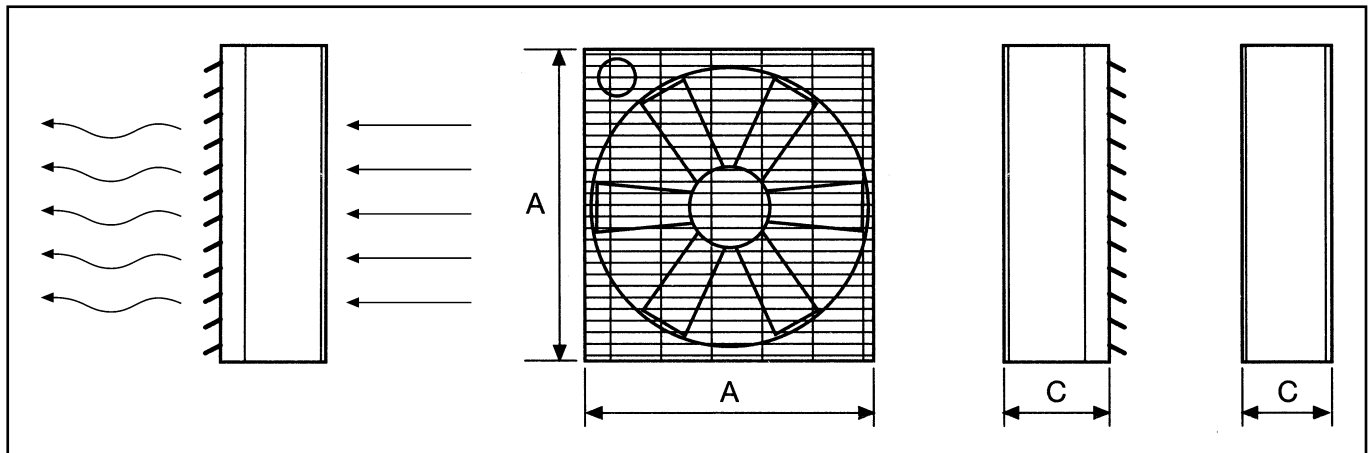
- Construction complète en acier galvanisé pour les appareils de série.
- Moteurs aux normes de 230-400V 50Hz.
- Isolation électrique de classe F et degré de protection IP-55.
- Persienne de supression avec ouverture automatique en acier galvanisé.
- Après consultation, une partie des composants du ventilateur peuvent être livrés en montage spécial avec du matériel en acier inoxydable et en option, avec une grille de protection des deux côtés à la place de la persienne automatique.
- Ventilateurs hélicoïdaux de grandes dimensions, construits pour déplacer de grandes quantités d'air à petite vitesse.
- Possibilité de fournir des appareils tout inox sans persiennes ou 100% réversibles sur demande.

AUSFÜHRUNG

- Standardversionen aus verzinktem Stahl.
- Genormte Motoren 230-400V 50 Hz.
- Isolierklasse F und Schutzart IP-55.
- Verschlussklappe aus verzinktem Stahl mit automatischer Öffnung bei Überdruck.
- Auf Anfrage können einige Ventilatorbestandteile in Sonderausführung aus Edelstahl geliefert werden und wahlweisw mit beidseitigem Schotgitter an Stelle der automatischen Verschlussklappe.
- Axialventilatoren für große Volumenströme, um bei geringer Geschwindigkeit große Luftmengen zu befördern.
- Auf anfrage können sie vollständig in inox-ausführung, ohne verschlusskappe oder zu 100% reversible geliefert werden.

DIMENSIONES DE ENVERGADURA (mm) / OVERALL DIMENSIONS (mm) / DIMENSIONS D'ENVERGURE (mm) / ABMESSUNGEN (mm)

Modelo / Model Modèle / Modell	A	C
HJB 80 T4 1/2	925	427
HJB 100 T4 3/4	1125	447
HJB 120 T4 1	1375	480
HJB 120 T4 1,5	1375	480



SERIE TRIFÁSICA / TRIPLE PHASE / SÉRIE TRIPHASÉE / DREIPHASIG

Modelo Model Modèle Modell	R.P.M. máx. R.P.M. max. R.P.M. max. max. Geschw.	Intens. máx. (A) Intens. max. (A) Intensité max. (A) max. Stromaufn. (A)	Potencia Nominal Power Rating Puissance Nominale Nennleistung	Caudal máx. max. air flow Débit max. max. Volumenstrom	Nivel sonoro Sound Level Niveau sonore Schalldruckpegel	Temp. máx. aire Max. air temp. Temp. max. de l'air max. Temp. Förderm.	Peso Weight Poids Gewicht
		230 400	Kw	m³/h	dB (A)	°C	Kg.
HJB 80 T4 1/2	592	1,7 1,0	0,37	19.000	72	60	48
HJB 100 T4 3/4	486	2,8 1,6	0,55	30.500	73	60	64
HJB 120 T4 1	458	3,5 2	0,75	40.000	77	60	87
HJB 120 T4 1,5	513	4,8 2,8	1,1	45.000	78	60	90

ACCESORIOS / ACCESSORIES / ACCESSOIRES / ZUBEHÖR



INT



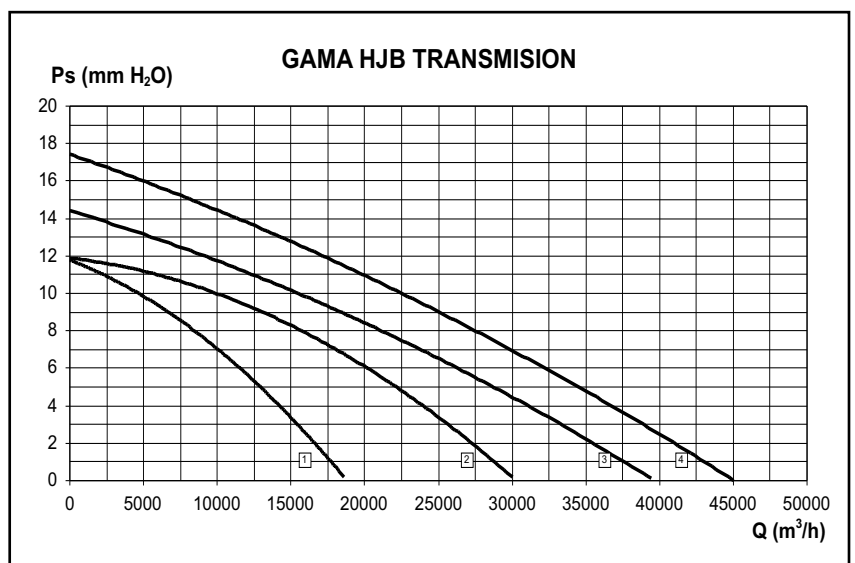
RVA



RF



RF



- 1- HJB 80 T4 1/2
- 2- HJB 100 T4 3/4
- 3- HJB 120 T4 1
- 4- HJB 120 T4 1,5



Ventiladores Helicoidales

Long Cased Axial Ventilateurs Hélicoïdaux Axialventilatoren

CARACTERÍSTICAS GENERALES

- Cuerpo envolvente monobloque inyectado en fundición de aluminio L-2630 (AL-8 Si 3 Cu).
- Protegido mediante un recubrimiento de pintura polvo resina EPOXI anticorrosiva.
- Hélice compacta fabricada en poliamida 6 más 30% de fibra de vidrio.
- Motor asincrono en jaula de ardilla y caja de conexiones en el propio cuerpo del ventilador.
- Aislamiento eléctrico clase F y grado de protección IP-54.
- Previa consulta y bajo demanda se pueden suministrar con tensiones adaptadas para frecuencias de 60 Hz.

MANUFACTURING FEATURES

- Cast aluminium injected single block surrounding body L-2630 (AL-8 Si 3 Cu).
- EPOXY resin dust rustproof protection.
- Compact propeller manufactured in polyamide 6 plus 30% fibre glass.
- Squirrel cage asynchronous motor and connection box in the body of the ventilator.
- Class F electrical insulation and IP-54 protections.
- On enquiry and demand, it may be supplied adapted for frequencies of 60 Hz.

CARACTÉRISTIQUES DE FABRICATION

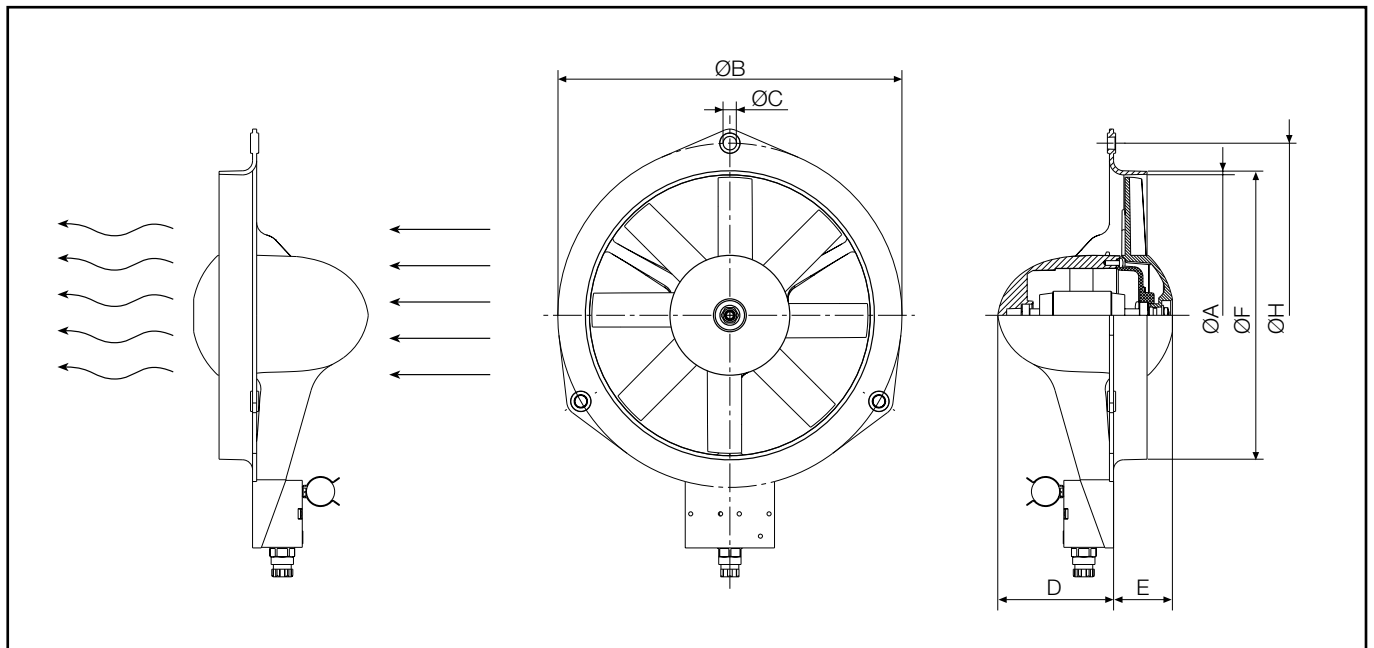
- Enveloppe monobloc injectée en fonte d'aluminium L-2630 (AL-8 Si 3 Cu).
- Protection à l'aide d'un revêtement peint en poudre de résine ÉPOXY anticorrosion.
- Hélice compacte fabriquée en polyamide 6 plus 30% de fibre de verre.
- Moteur asynchrone à cage d'écureuil et boîte de connecteurs dans la structure même du ventilateur.
- Isolation électrique de classe F et degré de protection IP-54.
- Après consultation et à la demande, livraison possible avec des tensions adaptées pour des fréquences de 60 Hz.

AUSFÜHRUNG

- Monoblock-Mantel aus Aluminiumguss L-2630 (AL-8 Si 3 Cu).
- Schutz durch korrosionsbeständige Epoxidharzbeschichtung.
- Flügelrad in kompakter Ausführung aus Polyamid 6 und 30% Glasfaser.
- Asynchron-Käfigläufermotor und im Ventilatorgehäuse integrierter Klemmenkasten.
- Isolierklasse F und Schutzart IP-54.
- Auf Anfrage auch mit Versorgungsspannungen für 60 Hz Frequenz lieferbar.

DIMENSIONES DE ENVERGADURA (mm) / OVERALL DIMENSIONS (mm) / DIMENSIONS D'ENVERGURE (mm) / ABMESSUNGEN (mm)

Modelo / Model Modèle / Modell	A	B	C	D	E	F	H
HA 24	240	293	10	98,5	50	247	293
HA 28	280	323	10	98,5	50	287	323
HA 35	355	410	10	122	67	364	410

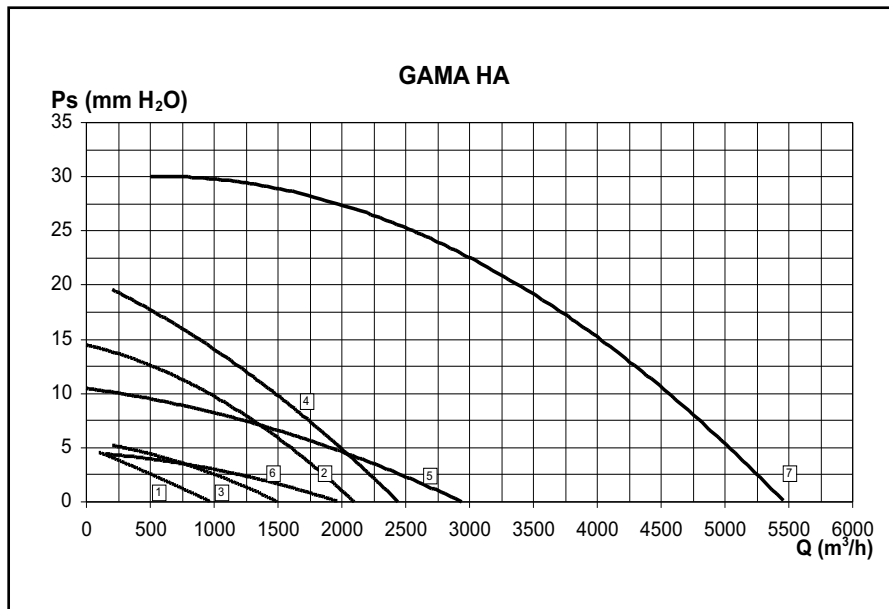


SERIE MONOFÁSICA / SINGLE PHASE / SÉRIE MONOPHASÉE / EINPHASIG

Modelo	R.P.M. máx.	Intens. máx. (A)	Potencia Nominal	Caudal máx.	Nivel sonoro	Temp. máx. aire	Peso
Model	R.P.M. max.	Intens. max. (A)	Power Rating	max. air flow	Sound Level	Max. air temp.	Weight
Modèle	R.P.M. max.	Intensité max. (A)	Puissance Nominale	Débit max.	Niveau sonore	Temp. max. de l'air	Poids
Modell	max. Geschw.	max. Stromaufn. (A)	Nennleistung	max. Volumenstrom	Schalldruckpegel	max. Temp. Förderm.	Gewicht
		230 400	W	m³/h	dB (A)	°C	Kg.
HA 24 M2 1/12	2.870	0,6	60	2.100	65	50	3,5
HA 24 M4 1/15	1.470	0,5	50	980	50	50	3,5
HA 28 M2 1/10	2.800	0,9	75	2.500	70	50	3,5
HA 28 M4 1/12	1.460	0,65	60	1.500	52	50	3,5
HA 35 M4 1/10	1.460	0,7	75	3.000	60	50	5,5
HA 35 M6 1/15	970	0,7	50	2.000	47	50	5,5

SERIE TRIFÁSICA / TRIPLE PHASE / SÉRIE TRIPHASÉE / DREIPHASIG

Modelo	R.P.M. máx.	Intens. máx. (A)		Potencia Nominal	Caudal máx.	Nivel sonoro	Temp. máx. aire	Peso
Model	R.P.M. max.	Intens. max. (A)		Power Rating	max. air flow	Sound Level	Max. air temp.	Weight
Modèle	R.P.M. max.	Intensité max. (A)		Puissance Nominale	Débit max.	Niveau sonore	Temp. max. de l'air	Poids
Modell	max. Geschw.	max. Stromaufn. (A)		Nennleistung	max. Volumenstrom	Schalldruckpegel	max. Temp. Förderm.	Gewicht
		230	400	W	m³/h	dB (A)	°C	Kg.
HA 24 T2 1/12	2.900	0,45	0,26	60	2.100	65	60	3,5
HA 24 T4 1/15	1.480	0,5	0,3	50	980	50	60	3,5
HA 28 T2 1/10	2.840	0,6	0,32	75	2.500	70	60	3,5
HA 28 T4 1/12	1.435	0,5	0,31	60	1.500	52	60	3,5
HA 35 T2 1/2	2.800	1,4	0,8	370	5.500	77	60	6,5
HA 35 T4 1/10	1.470	0,6	0,35	75	3.000	60	60	5,5
HA 35 T6 1/15	980	0,8	0,45	50	2.000	47	60	5,5



ACCESORIOS / ACCESSORIES / ACCESSOIRES / ZUBEHÖR



REG



INT



RF



RP-0



RP-1



PC



OP

Ventiladores Helicoidales

Long Cased Axial
Ventilateurs Hélicoïdaux
Axialventilatoren



CARACTERISTICAS GENERALES

- Envolvente en chapa de acero laminado al carbono. Protegidos mediante un recubrimiento de pintura polvo resina epoxi-poliéster anticorrosiva.
- Hélices con álabes de ángulo variable, orientadas en origen. De serie en poliamida.
- Motores normalizados asíncronos de jaula de ardilla, 230/400V 50 Hz para los trifásicos y 230V 50 Hz para los monofásicos.
- Aislamiento eléctrico clase F y grado de protección IP-55.
- Previa consulta y bajo demanda se pueden suministrar con hélices aspirantes (hélice-motor), 100% reversibles, con hélices de aluminio o con características antideflagrantes, antiexplosivas y tensiones de alimentación para frecuencias de 60 Hz.

MANUFACTURING FEATURES

- Rolled carbon steel sheet casing.
- Protected with a coating of anti-corrosion epoxy-polyester resin powder paint.
- Propellers with variable angle blades, factory orientated. Standard in polyamide.
- Standardised asynchronous squirrel cage motors at 230/400V, 50 Hz for 3-phase and 230V 50 Hz for single-phase.
- Class F electrical insulation and IP-55 protection. With prior consultation and on order, they can be supplied with suction propellers (motor-propeller), 100% reversible, with aluminium propellers or with flame-proof and explosion-proof specifications and for 60 Hz power supplies.

CARACTÉRISTIQUES DE FABRICATION

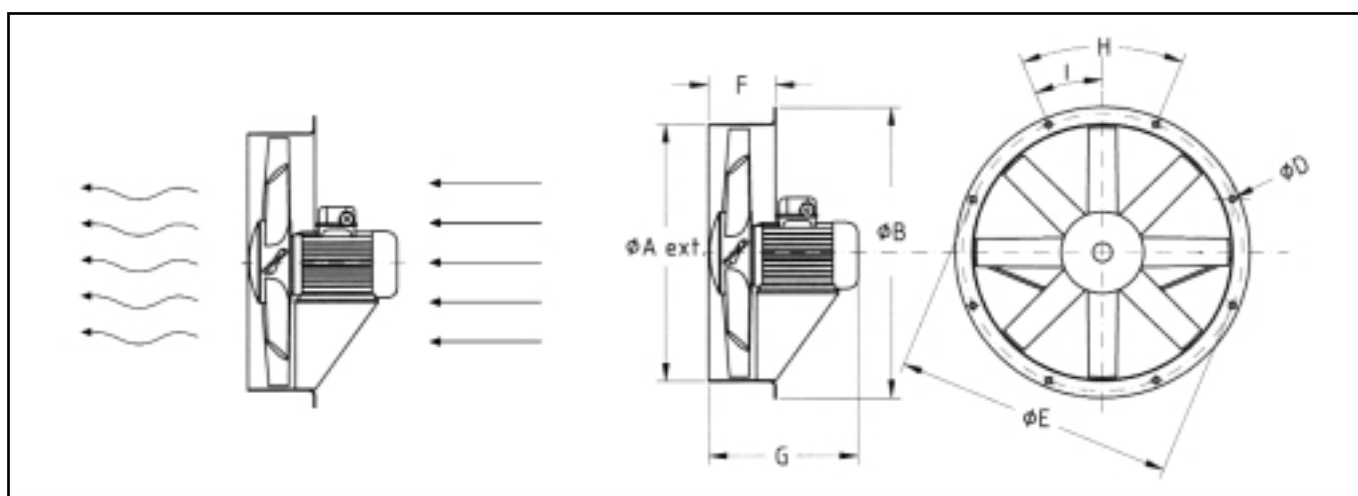
- Enveloppe en tôle en acier laminé au carbone.
- Protégés à l'aide d'un recouvrement de peinture en poudre résine EPOXI POLYESTER anti-corrosive.
- Hélices à branches à angle variable, orientées à l'origine. Série polyamide.
- Moteurs normalisés asynchrones à cage d'écureuil, 230/400V 50 Hz pour les triphasés et 230V 50 Hz pour les monophasés.
- Isolation électrique classe F et degré de protection IP-55.
- Après consultation préalable et sur demande, il peut être fourni avec des hélices aspirantes (hélice-moteur), 100% réversibles, avec des hélices en aluminium ou avec des caractéristiques anti-déflagrantes, anti-explosives et pour des tensions d'alimentation électrique pour des fréquences de 60 Hz.

AUSFÜHRUNG

- Gehäuse aus Kohlenstoff-Walzstahlblech. Korrosionsbeständige Pulverlack-Kunstharz-Schutzbeschichtung aus Epoxid-Polyester.
- Flügelrad mit verstellbarem Anstellwinkel der Schaufeln, werkseitig ausgerichtet. Serienmäßig in Polyamid-Ausführung.
- Normmotoren, Asynchron-Käfigläufermotoren, 230/400V 50 Hz für dreiphasige Ausführung und 230V 50 Hz für einphasige Modelle.
- Isolierklasse F und Schutzart IP-55.
- Auf Anfrage können diese Modelle mit Ansaug-Flügelrädern (Flügelrad-Motor), 100% reversible, mit Aluminiumflügelrädern oder mit Explosionsschutz, druckfester Kapselung und mit Versorgungsspannungen für 60 Hz Frequenz geliefert werden.

DIMENSIONES DE ENVERGADURA (mm) / OVERALL DIMENSIONS (mm) / DIMENSIONS D'ENVERGURE (mm) / ABMESSUNGEN (mm)

Modelo / Model Modèle / Modell	A	B	D	E	F	G	H	I
HB 45	464	530	12	500	120	275	8 x 45	22,5
HB 56	564	650	12	620	120	300	12 x 30	15
HB 63	634	720	12	690	150	340	12 x 30	15
HB 71	720	800	12	770	150	360	16 x 22,5	11,25
HB 80	805	890	12	860	185	420	16 x 22,5	11,25
HB 90	905	1.000	12	970	200	495	16 x 22,5	11,25
HB 100	1.000	1.115	15	1.070	250	598	16 x 22,5	11,25



SERIE MONOFÁSICA / SINGLE PHASE / SÉRIE MONOPHASÉE / EINPHASIG

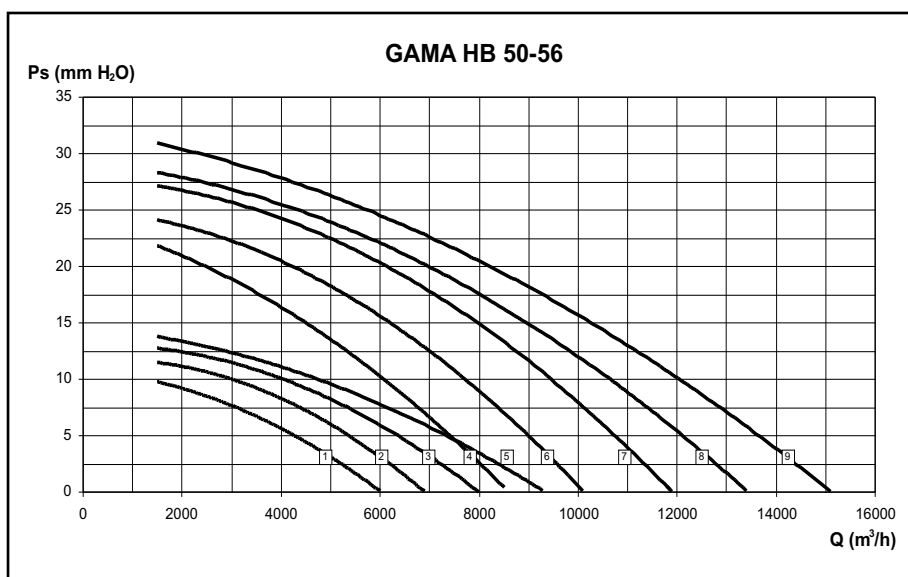
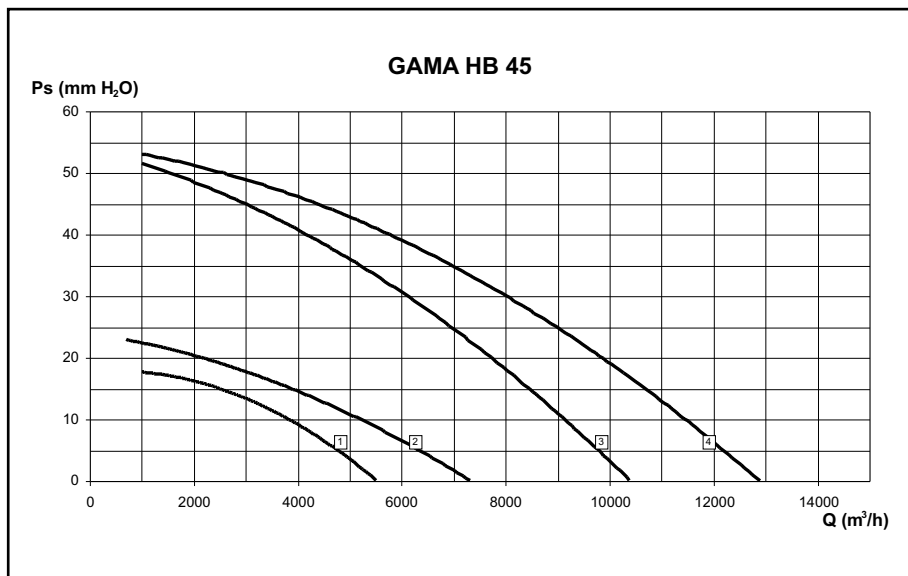
Modelo Model Modèle Modell	R.P.M. máx. R.P.M. max. R.P.M. max. max. Geschw.	Intens. máx. (A) Intens. max. (A) Intensité max. (A) max. Stromaufn. (A)	Potencia Nominal Power Rating Puissance Nominale Nennleistung	Caudal máx. max. air flow Débit max. max. Volumenstrom	Nivel sonoro Sound Level Niveau sonore Schalldruckpegel	Temp. máx. aire Max. air temp. Temp. max. de l'air max. Temp. Förderm.	Peso Weight Poids Gewicht
		230 400	Kw	m³/h	dB (A)	°C	Kg.
HB 45 M4 1/2	1.330	2,77 -	0,37	7.200	68	50	15
HB 45 M6 1/6	880	0,7 -	0,09	4.200	54	50	13
HB 45 M6 1/3	880	3 -	0,25	5.300	54	50	14
HB 50 M4 3/4	1.370	4,38 -	0,55	8.500	70	50	17
HB 50 M6 1/2	900	3,2 -	0,37	6.000	58	50	18
HB 56 M4 3/4	1.370	4,38 -	0,55	10.000	73	50	21
HB 56 M6 1/3	880	3 -	0,25	7.000	61	50	19
HB 63 M6 1/2	900	3,2 -	0,37	10.000	63	50	24
HB 71 M6 3/4	910	4,2 -	0,55	15.000	68	50	29

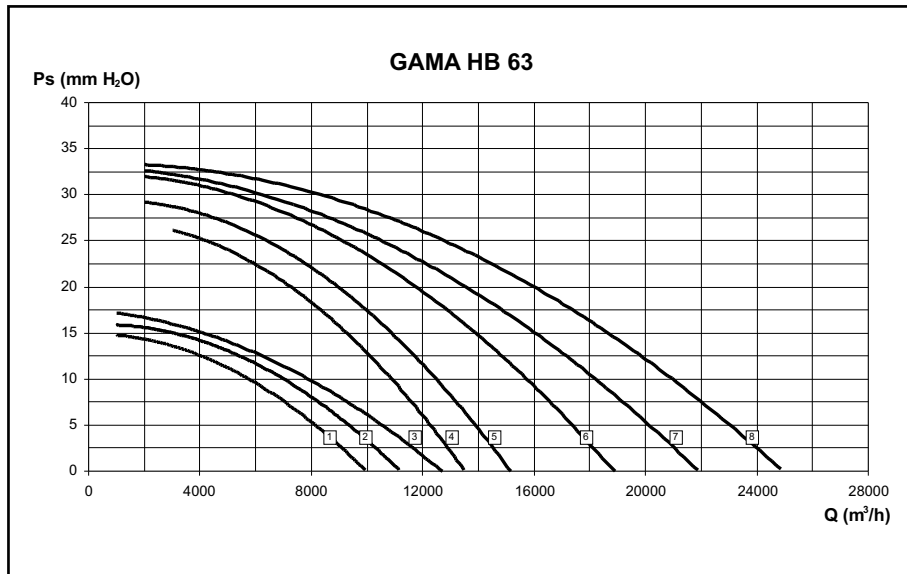
SERIE TRIFÁSICA / TRIPLE PHASE / SÉRIE TRIPHASÉE / DREIPHASIG

Modelo Model Modèle Modell	R.P.M. máx. R.P.M. max. R.P.M. max. max. Geschw.	Intens. máx. (A) Intens. max. (A) Intensité max. (A) max. Stromaufn. (A)			Potencia Nominal Power Rating Puissance Nominale Nennleistung Kw	Caudal máx. max. air flow Débit max. max. Volumenstrom m³/h	Nivel sonoro Sound Level Niveau sonore Schalldruckpegel dB (A)	Temp. máx. aire Max. air temp. Temp. max. de l'air max. Temp. Förderm. °C	Peso Weight Poids Gewicht Kg.
		230	400	690					
HB 45 T2 2	2.860	6,25	3,61	-	1,5	10.200	85	60	23
HB 45 T2 3	2.860	8,28	4,78	-	2,2	12.800	87	60	26
HB 45 T4 1/2	1.360	1,82	1,05	-	0,37	7.200	67	60	15
HB 45 T6 1/7	880	0,85	0,49	-	0,09	4.200	54	60	13
HB 45 T6 1/3	880	1,89	1,09	-	0,25	5.500	54	60	14
HB 50 T4 3/4	1.410	2,46	1,42	-	0,55	8.500	70	60	17
HB 50 T6 1/2	940	2,23	1,29	-	0,37	6.000	58	60	18
HB 56 T4 3/4	1.410	2,46	1,42	-	0,55	10.000	73	60	19
HB 56 T4 1	1.400	3,67	2,12	-	0,75	12.000	74	60	22
HB 56 T4 1,5	1.400	4,66	2,69	-	1,1	13.300	75	60	26
HB 56 T4 2	1.420	6,46	3,73	-	1,5	15.000	76	60	28
HB 56 T6 1/3	880	1,89	1,09	-	0,25	6.900	62	60	19
HB 56 T6 1/2	940	2,23	1,29	-	0,37	8.000	62	60	20
HB 56 T6 3/4	900	3,46	2	-	0,55	9.300	63	60	22
HB 63 T4 1	1.400	3,67	2,12	-	0,75	13.700	72	60	26
HB 63 T4 1,5	1.400	4,66	2,69	-	1,1	15.000	73	60	30
HB 63 T4 2	1.420	6,46	3,73	-	1,5	18.700	74	60	32
HB 63 T4 3	1.390	8,83	5,1	-	2,2	22.000	75	60	41
HB 63 T4 4	1.400	11,78	6,8	-	3	25.000	76	60	43
HB 63 T6 1/2	900	2,23	1,29	-	0,37	10.000	63	60	24
HB 63 T6 3/4	900	3,46	2	-	0,55	11.000	64	60	26
HB 63 T6 1	910	4,21	2,43	-	0,75	12.500	65	60	33
HB 71 T4 1,5	1.400	4,66	2,69	-	1,1	18.700	78	60	33
HB 71 T4 2	1.420	6,46	3,73	-	1,5	21.000	79	60	35
HB 71 T4 3	1.390	8,83	5,1	-	2,2	23.000	80	60	45
HB 71 T4 4	1.400	11,78	6,8	-	3	28.000	81	60	47
HB 71 T6 3/4	900	3,46	2	-	0,55	15.000	66	60	29
HB 71 T6 1	910	4,21	2,43	-	0,75	17.000	67	60	36
HB 71 T6 1,5	920	5,07	2,93	-	1,1	18.100	68	60	38
HB 80 T4 3	1.390	8,83	5,1	-	2,2	29.000	83	60	53
HB 80 T4 4	1.400	11,78	6,8	-	3	37.000	84	60	55
HB 80 T4 5,5	1.440	15,42	8,9	-	4	40.500	85	60	60
HB 80 T6 1	910	4,21	2,43	-	0,75	22.500	70	60	44
HB 80 T6 1,5	920	5,07	2,93	-	1,1	25.100	73	60	46
HB 80 T6 2	940	7,31	4,22	-	1,5	29.000	74	60	52
HB 80 T6 3	950	9,53	5,5	-	2,2	32.500	75	60	57
HB 80 T8 1/2	690	2,55	1,47	-	0,37	16.000	69	60	43
HB 80 T8 3/4	690	3,67	2,12	-	0,55	18.000	70	60	45
HB 80 T8 1	700	4,57	2,64	-	0,75	21.000	71	60	50
HB 90 T4 4	1.400	11,78	6,8	-	3	40.000	87	60	61
HB 90 T4 5,5	1.440	15,42	8,9	-	4	45.000	88	60	66
HB 90 T4 7,5	1.440	-	11,8	6,81	5,5	52.000	90	60	82
HB 90 T4 10	1.450	-	17	9,81	7,5	55.000	91	60	93
HB 90 T6 2	940	7,31	4,22	-	1,5	32.500	78	60	58
HB 90 T6 3	950	9,53	5,5	-	2,2	37.500	79	60	63
HB 90 T6 4	950	12,33	7,12	-	3	39.500	80	60	87
HB 90 T8 1	700	4,57	2,64	-	0,75	20.200	72	60	56
HB 90 T8 1,5	700	6,93	4	-	1,1	22.300	73	60	59
HB 90 T8 2	700	7,98	4,61	-	1,5	25.000	74	60	70
HB 90 T8 3	700	10,91	6,3	-	2,2	28.000	75	60	97
HB 100 T4 7,5	1.440	-	11,8	6,81	5,5	50.000	92	60	90
HB 100 T4 10	1.450	-	17	9,81	7,5	60.000	92	60	101
HB 100 T4 15	1.450	-	24	13,9	11	67.000	93	60	124
HB 100 T4 20	1.455	-	33	19,1	15	72.000	94	60	139
HB 100 T6 3	950	9,53	5,5	-	2,2	42.000	82	60	71

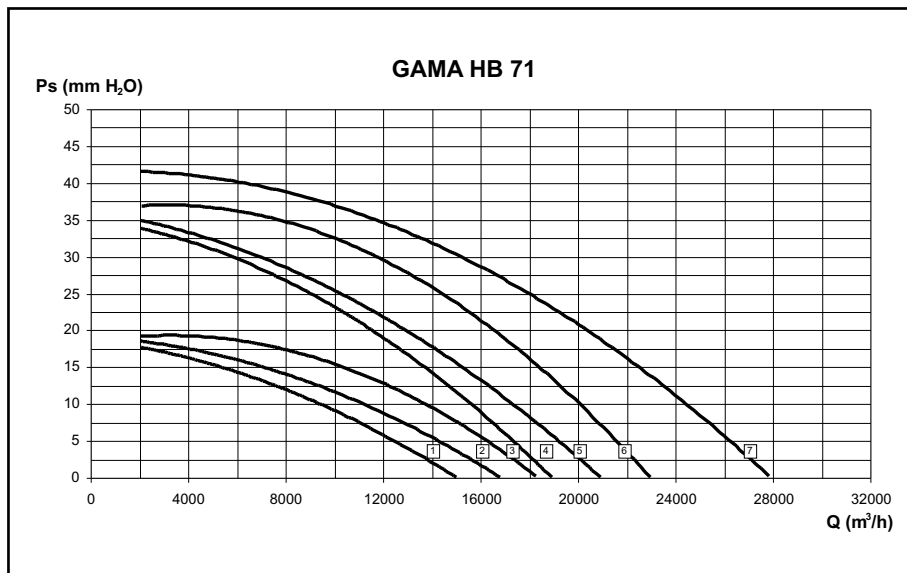
SERIE TRIFÁSICA / TRIPLE PHASE / SÉRIE TRIPHASÉE / DREIPHASIG

Modelo	R.P.M. máx.	Intens. máx. (A)			Potencia Nominal	Caudal máx.	Nivel sonoro	Temp. máx. aire	Peso
Model	R.P.M. max.	Intens. max. (A)			Power Rating	max. air flow	Sound Level	Max. air temp.	Weight
Modèle	R.P.M. max.	Intensité max. (A)			Puissance Nominale	Débit max.	Niveau sonore	Temp. max. de l'air	Poids
Modell	max. Geschw.	max. Stromaufn. (A)			Nennleistung	max. Volumenstrom	Schalldruckpegel	max. Temp. Förderm.	Gewicht
		230	400	690	Kw	m ³ /h	dB (A)	°C	Kg.
HB 100 T6 4	950	12,33	7,12	-	3	45.000	83	60	95
HB 100 T6 5,5	950	16,11	9,3	-	4	52.000	84	60	103
HB 100 T8 1,5	700	6,93	4	-	1,1	30.000	77	60	66
HB 100 T8 2	700	7,98	4,61	-	1,5	32.000	78	60	78
HB 100 T8 3	700	10,91	6,3	-	2,2	34.000	79	60	105
HB 100 T8 4	700	14,46	8,35	-	3	36.000	80	60	113

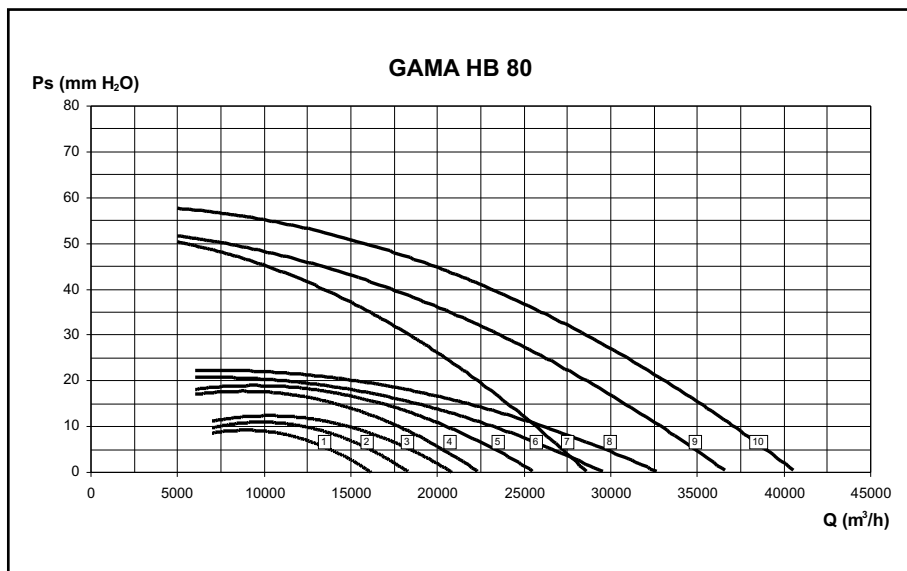




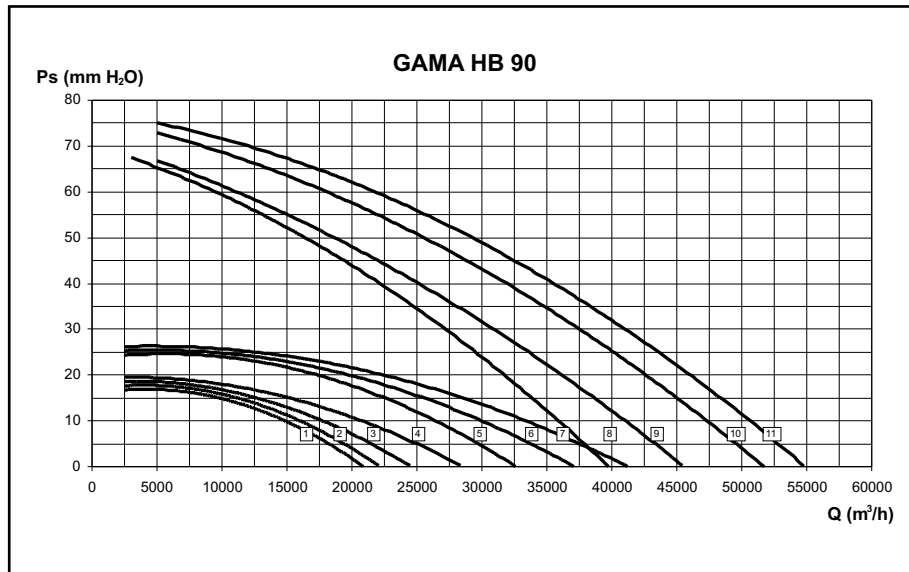
- 1- HB 63 M6-T6 1/2
- 2- HB 63 T6 1/2
- 3- HB 63 T6 1
- 4- HB 63 T4 1
- 5- HB 63 T4 1,5
- 6- HB 63 T4 2
- 7- HB 63 T4 3
- 8- HB 63 T4 4



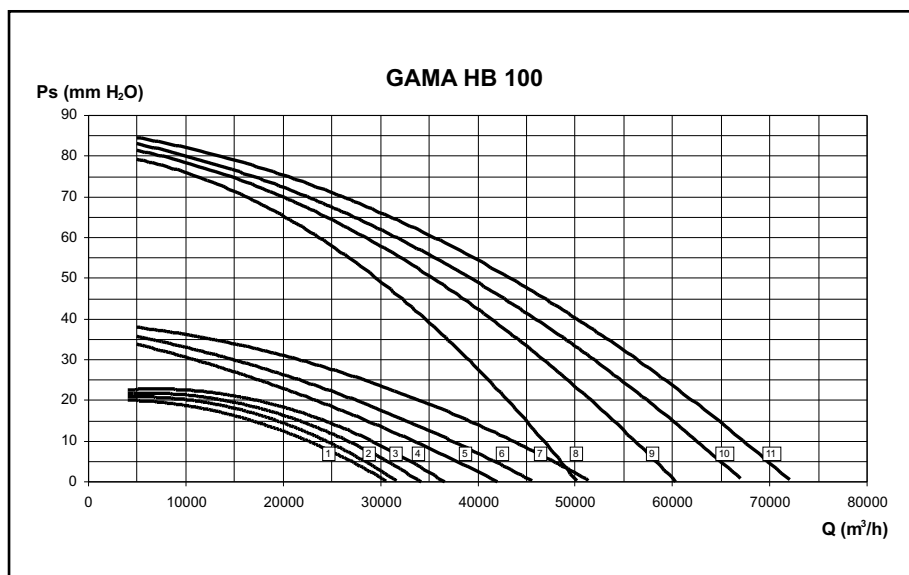
- 1- HB 71 M6-T6 3/4
- 2- HB 71 T6 1
- 3- HB 71 T6 1,5
- 4- HB 71 T4 1,5
- 5- HB 71 T4 2
- 6- HB 71 T4 3
- 7- HB 71 T4 3



- 1- HB 80 T8 1/2
- 2- HB 80 T8 3/4
- 3- HB 80 T8 1
- 4- HB 80 T6 1
- 5- HB 80 T6 1,5
- 6- HB 80 T6 2
- 7- HB 80 T4 3
- 8- HB 80 T6 3
- 9- HB 80 T4 4
- 10- HB 80 T4 5,5



- 1- HB 90 T8 1
- 2- HB 90 T8 1,5
- 3- HB 90 T8 2
- 4- HB 90 T8 3
- 5- HB 90 T6 2
- 6- HB 90 T6 3
- 7- HB 90 T6 4
- 8- HB 90 T4 4
- 9- HB 90 T4 5,5
- 10- HB 90 T4 7,5
- 11- HB 90 T4 10



- 1- HB 100 T8 1,5
- 2- HB 100 T8 2
- 3- HB 100 T8 3
- 4- HB 100 T8 4
- 5- HB 100 T6 3
- 6- HB 100 T6 4
- 7- HB 100 T6 5,5
- 8- HB 100 T4 7,5
- 9- HB 100 T4 10
- 10- HB 100 T4 15
- 11- HB 100 T4 20

ACCESORIOS / ACCESSORIES / ACCESSOIRES / ZUBEHÖR



REG



INT



RVA



RF



RF



PC



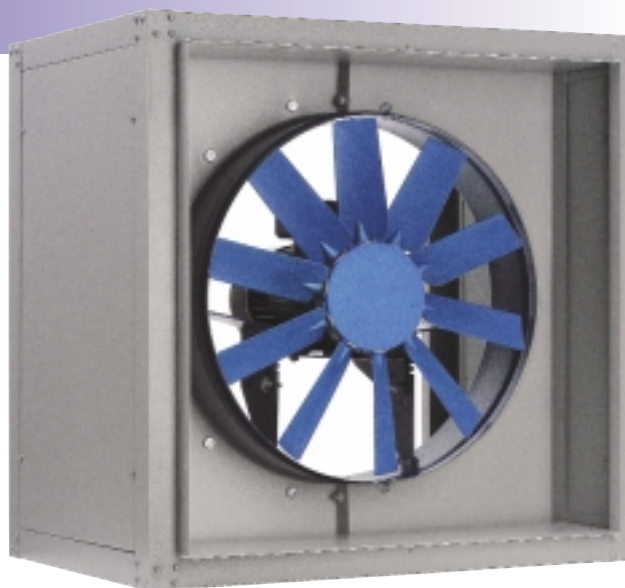
RP-0



RP-1

Ventiladores Helicoidales

Long Cased Axial Ventilateurs Hélicoïdaux Axialventilatoren



CARACTERISTICAS GENERALES

- Caja de ventilación con aislamiento térmico y acústico, construida en chapa de acero galvanizado.
- Diseñadas con tapas de registro para la inspección y mantenimiento del ventilador.
- Ventilador base de la gama HB, con hélice de polyamida y álabes de ángulo variable, orientada en origen.
- Motores normalizados asíncronos de jaula de ardilla, 230/400V 50Hz para los trifásicos y 230V 50Hz para los monofásicos. Aislamiento eléctrico clase F y grado de protección IP-55.
- Previa consulta y bajo demanda se pueden suministrar con hélices aspirantes (hélice-motor), 100 % reversibles, con hélices de aluminio o con características antideflagrantes, antiexplosivas y tensiones de alimentación para frecuencias de 60 Hz.

MANUFACTURING FEATURES

- Fan box with thermal and acoustic insulation, constructed from galvanised steel sheet.
- Designed with covers for fan inspection and maintenance.
- HB range basic fan, with polyamide propeller and variable angle blades, factory orientated.
- Standardised asynchronous squirrel cage motors at 230/400V, 50 Hz for 3-phase and 230V 50 Hz for single-phase.
- Class F electrical insulation and IP-55 protection. With prior consultation and on order, they can be supplied with suction propellers (motor-propeller), 100 % reversible, with aluminium propellers or with flame-proof and explosion-proof specifications and for 60 Hz power supplies.

CARACTÉRISTIQUES DE FABRICATION

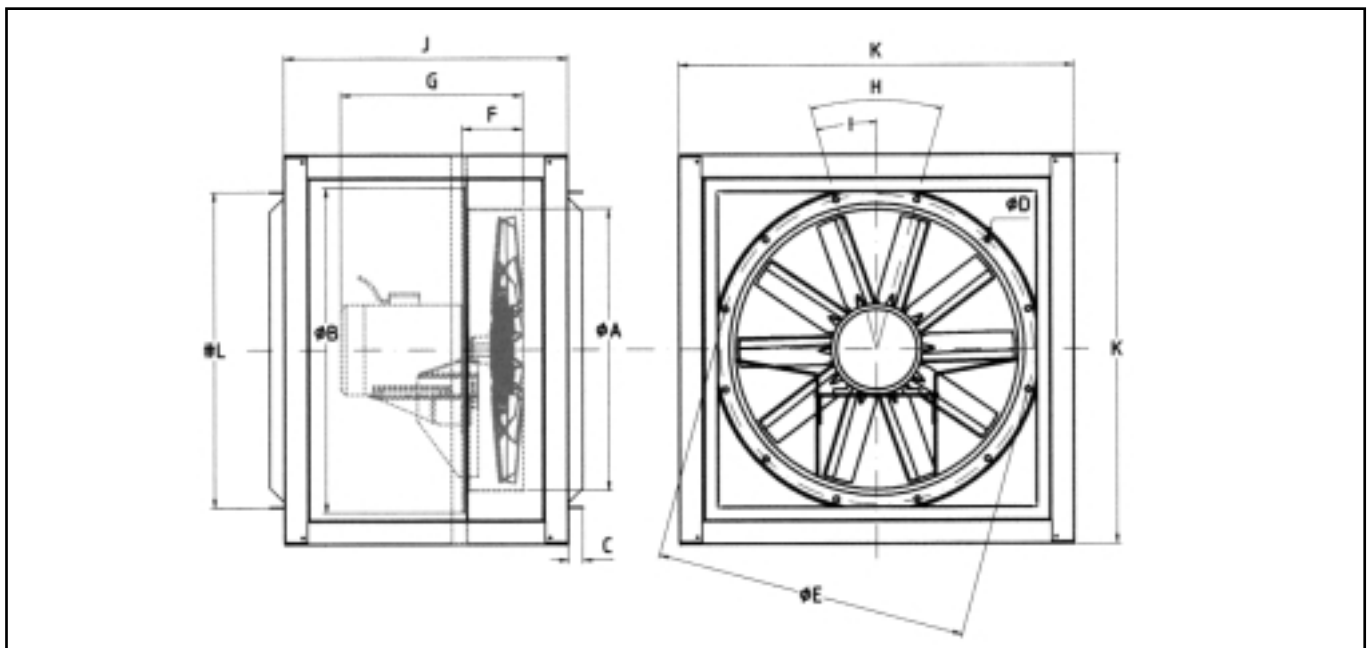
- Boîtier de ventilation avec isolation thermique et acoustique, fabriquée en tôle d'acier galvanisé.
- Conçus avec des couvercles de registre pour l'inspection et l'entretien du ventilateur.
- Ventilateur base de la gamme HB, avec hélice en polyamide et branches à angle variable, orientée à l'origine.
- Moteurs normalisés asynchrones à cage d'écureuil, 230/400V 50Hz pour les triphasés et 230V 50Hz pour les monophasés. Isolation électrique classe F et degré de protection IP-55.
- Après consultation préalable et sur demande, il peut être fourni avec des hélices aspirantes (hélice-moteur), 100 % réversibles, avec des hélices en aluminium ou avec des caractéristiques anti-déflagrantes, anti-explosives et pour des tensions d'alimentation électrique pour des fréquences de 60 Hz.

AUSFÜHRUNG

- Ventilationsgehäuse wärmeisoliert und mit Lärmschutz, aus verzinktem Stahlblech.
- Ausführung mit Kontrollklappen zur Überprüfung und Wartung des Ventilators.
- Grundausstattung Ventilator Reihe HB, mit Flügelrad aus Polyamid und verstellbarem Anstellwinkel der Schaufeln, werkseitig eingestellt.
- Normmotoren, Asynchron-Käfigläufermotoren, 230/400V 50 Hz für dreiphasige Ausführung und 230V 50 Hz für einphasige Modelle.
- Isolierklasse F und Schutzart IP-55.
- Auf Anfrage können diese Modelle mit Ansaug-Flügelrädern (Flügelrad-Motor), 100 % reversibel, mit Aluminiumflügelrädern oder mit Explosionsschutz, druckfester Kapselung und mit Versorgungsspannungen für 60 Hz Frequenz geliefert werden.

DIMENSIONES DE ENVERGADURA (mm) / OVERALL DIMENSIONS (mm) / DIMENSIONS D'ENVERGURE (mm) / ABMESSUNGEN (mm)

Modelo / Model Modèle / Modell	A	B	C	D	E	F	G	H	I	J	KxK	L
BOX HB 45	464	530	35	12	500	120	275	8 x 45	22,5	560	625	520
BOX HB 56	564	650	35	12	620	120	300	12 x 30	15	560	780	630
BOX HB 63	634	720	35	12	690	150	340	12 x 30	15	560	780	630
BOX HB 71	720	800	35	12	770	150	360	16 x 22,5	11,25	600	950	800
BOX HB 80	805	890	35	12	860	185	420	16 x 22,5	11,25	600	950	800
BOX HB 90	905	1.000	35	12	970	200	495	16 x 22,5	11,25	750	1.150	1.000
BOX HB 100	1.000	1.115	35	15	1.070	250	598	16 x 22,5	11,25	750	1.150	1.000
BOX HB 125	1.290	1.365	35	15	1.320	275	-	20 x 18	9	1.015	1.445	1.250



SERIE MONOFÁSICA / SINGLE PHASE / SÉRIE MONOPHASÉE / EINPHASIG

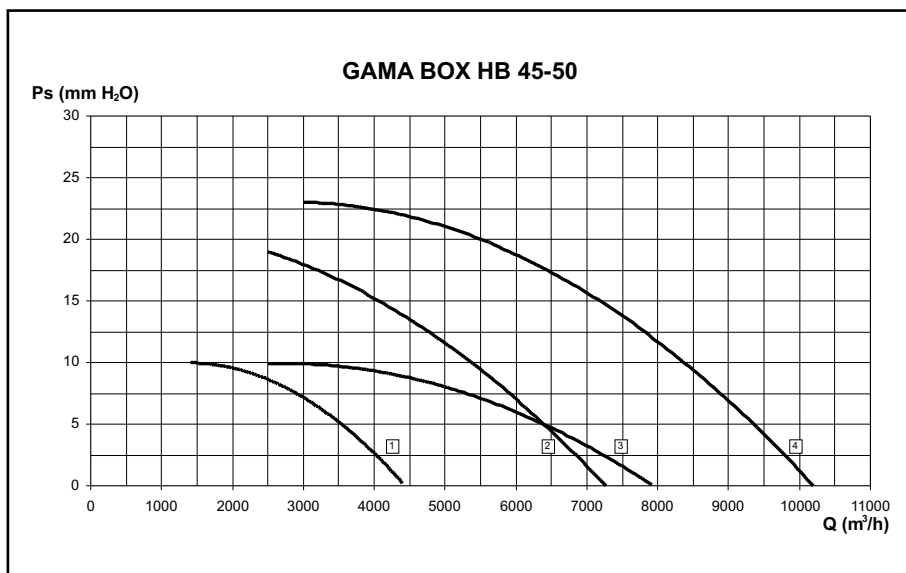
Modelo Model Modèle Modell	R.P.M. máx. R.P.M. max. R.P.M. max. max. Geschw.	Intens. máx. (A) Intens. max. (A) Intensité max. (A) max. Stromaufn. (A)	Potencia Nominal Power Rating Puissance Nominale Nennleistung	Caudal máx. max. air flow Débit max. max. Volumenstrom	Nivel sonoro Sound Level Niveau sonore Schalldruckpegel	Temp. máx. aire Max. air temp. Temp. max. de l'air max. Temp. Förderm.	Peso Weight Poids Gewicht
		230 400	Kw	m³/h	dB (A)	°C	Kg.
BOX HB 45 M4 1/2	1.330	2,77 -	0,37	7.200	65	50	45
BOX HB 45 M6 1/7	880	0,7 -	0,09	4.200	51	50	43
BOX HB 45 M6 1/3	880	3 -	0,25	5.500	51	50	44
BOX HB 50 M4 3/4	1.370	4,38 -	0,55	8.500	67	50	49
BOX HB 50 M6 1/2	900	3,2 -	0,37	6.000	55	50	50
BOX HB 56 M4 3/4	1.370	4,38 -	0,55	10.000	70	50	52
BOX HB 56 M6 1/3	880	3 -	0,25	7.000	58	50	49
BOX HB 63 M6 1/2	900	3,2 -	0,37	10.000	60	50	56
BOX HB 71 M6 3/4	910	4,2 -	0,55	15.000	65	50	73

SERIE TRIFÁSICA / TRIPLE PHASE / SÉRIE TRIPHASÉE / DREIPHASIG

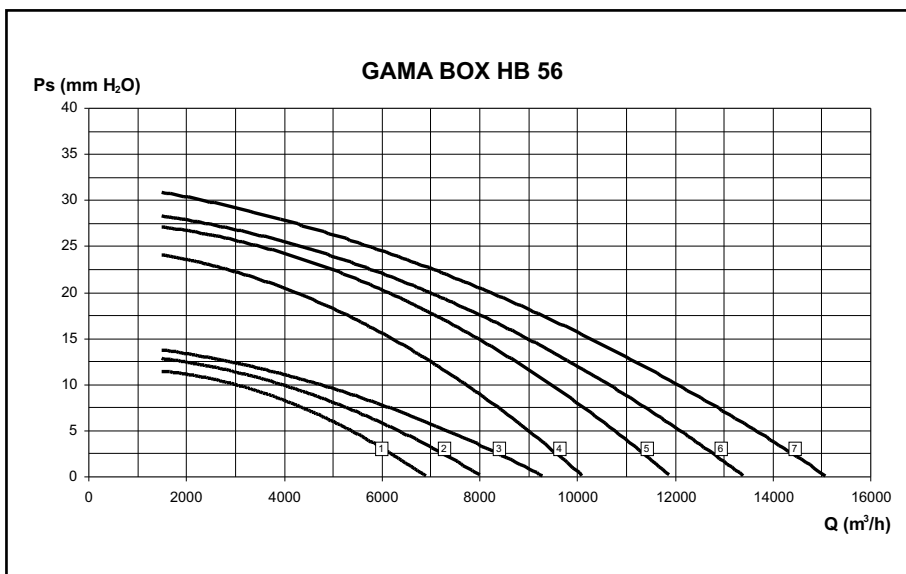
Modelo Model Modèle Modell	R.P.M. máx. R.P.M. max. R.P.M. max. max. Geschw.	Intens. máx. (A) Intens. max. (A) Intensité max. (A) max. Stromaufn. (A)			Potencia Nominal Power Rating Puissance Nominale Nennleistung Kw	Caudal máx. max. air flow Débit max. max. Volumenstrom m³/h	Nivel sonoro Sound Level Niveau sonore Schalldruckpegel dB (A)	Temp. máx. aire Max. air temp. Temp. max. de l'air max. Temp. Förderm. °C	Peso Weight Poids Gewicht Kg.
		230	400	690					
BOX HB 45 T2 2	2.860	6,25	3,61	-	1,5	10.200	82	60	53
BOX HB 45 T2 3	2.860	8,28	4,78	-	2,2	12.800	84	60	56
BOX HB 45 T4 1/2	1.360	1,82	1,05	-	0,37	7.200	64	60	45
BOX HB 45 T6 1/7	880	0,85	0,49	-	0,09	4.200	51	60	43
BOX HB 45 T6 1/3	880	1,89	1,09	-	0,25	5.500	51	60	44
BOX HB 50 T4 3/4	1.410	2,46	1,42	-	0,55	8.500	67	60	49
BOX HB 50 T6 1/2	940	2,23	1,29	-	0,37	6.000	55	60	50
BOX HB 56 T4 3/4	1.410	2,46	1,42	-	0,55	10.000	70	60	52
BOX HB 56 T4 1	1.400	3,67	2,12	-	0,75	12.000	71	60	53
BOX HB 56 T4 1,5	1.400	4,66	2,69	-	1,1	13.300	72	60	57
BOX HB 56 T4 2	1.420	6,46	3,73	-	1,5	15.000	73	60	59
BOX HB 56 T6 1/3	880	1,89	1,09	-	0,25	6.900	59	60	49
BOX HB 56 T6 1/2	940	2,23	1,29	-	0,37	8.000	59	60	52
BOX HB 56 T6 3/4	900	3,46	2	-	0,55	9.300	60	60	53
BOX HB 63 T4 1	1.400	3,67	2,12	-	0,75	13.700	60	60	57
BOX HB 63 T4 1,5	1.400	4,66	2,69	-	1,1	15.000	70	60	61
BOX HB 63 T4 2	1.420	6,46	3,73	-	1,5	18.700	71	60	63
BOX HB 63 T4 3	1.390	8,83	5,1	-	2,2	22.000	72	60	72
BOX HB 63 T4 4	1.400	11,78	6,8	-	3	25.000	73	60	74
BOX HB 63 T6 1/2	900	2,23	1,29	-	0,37	10.000	60	60	56
BOX HB 63 T6 3/4	900	3,46	2	-	0,55	11.000	61	60	57
BOX HB 63 T6 1	910	4,21	2,43	-	0,75	12.500	62	60	61
BOX HB 71 T4 1,5	1.400	4,66	2,69	-	1,1	18.700	75	60	77
BOX HB 71 T4 2	1.420	6,46	3,73	-	1,5	21.000	76	60	79
BOX HB 71 T4 3	1.390	8,83	5,1	-	2,2	23.000	77	60	89
BOX HB 71 T4 4	1.400	11,78	6,8	-	3	28.000	78	60	91
BOX HB 71 T6 3/4	900	3,46	2	-	0,55	15.000	63	60	73
BOX HB 71 T6 1	910	4,21	2,43	-	0,75	17.000	64	60	77
BOX HB 71 T6 1,5	920	5,07	2,93	-	1,1	18.100	65	60	79
BOX HB 80 T4 3	1.390	8,83	5,1	-	2,2	28.000	80	60	97
BOX HB 80 T4 4	1.400	11,78	6,8	-	3	37.000	81	60	99
BOX HB 80 T4 5,5	1.440	15,42	8,9	-	4	40.500	82	60	104
BOX HB 80 T6 1	910	4,21	2,43	-	0,75	22.500	67	60	85
BOX HB 80 T6 1,5	920	5,07	2,93	-	1,1	25.100	70	60	87
BOX HB 80 T6 2	940	7,31	4,22	-	1,5	29.000	71	60	97
BOX HB 80 T6 3	950	9,53	5,5	-	2,2	32.500	72	60	100
BOX HB 80 T8 1/2	690	2,55	1,47	-	0,37	16.000	66	60	85
BOX HB 80 T8 3/4	690	3,67	2,12	-	0,55	18.000	67	60	88
BOX HB 80 T8 1	700	4,57	2,64	-	0,75	21.000	68	60	93
BOX HB 90 T4 4	1.400	11,78	6,8	-	3	40.000	84	60	122
BOX HB 90 T4 5,5	1.440	15,42	8,9	-	4	45.000	85	60	127
BOX HB 90 T4 7,5	1.440	-	11,8	6,81	5,5	52.000	87	60	143
BOX HB 90 T4 10	1.450	-	17	9,81	7,5	55.000	88	60	154
BOX HB 90 T6 2	940	7,31	4,22	-	1,5	32.500	75	60	120
BOX HB 90 T6 3	950	9,53	5,5	-	2,2	37.500	76	60	123
BOX HB 90 T6 4	950	12,33	7,12	-	3	42.000	77	60	139
BOX HB 90 T8 1	700	4,57	2,64	-	0,75	20.200	69	60	116
BOX HB 90 T8 1,5	700	6,93	4	-	1,1	22.300	70	60	119
BOX HB 90 T8 2	700	7,98	4,61	-	1,5	25.000	71	60	124
BOX HB 90 T8 3	700	10,91	6,3	-	2,2	28.000	72	60	144
BOX HB 100 T4 7,5	1.440	-	11,8	6,81	5,5	50.000	89	60	151
BOX HB 100 T4 10	1.450	-	17	9,81	7,5	60.000	89	60	162
BOX HB 100 T4 15	1.450	-	24	13,9	11	67.000	90	60	186
BOX HB 100 T4 20	1.455	-	33	19,1	15	72.000	91	60	203

SERIE TRIFÁSICA / TRIPLE PHASE / SÉRIE TRIPHASÉE / DREIPHASIG

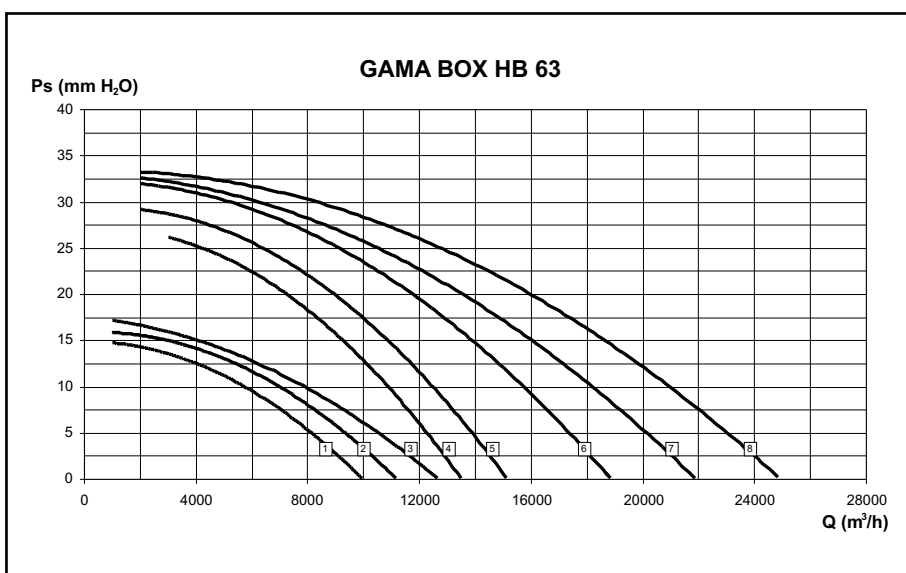
Modelo Model Modèle Modell	R.P.M. máx. R.P.M. max. max. Geschw.	Intens. máx. (A) Intens. max. (A) max. Stromaufn. (A)			Potencia Nominal Power Rating Puissance Nominale Nennleistung Kw	Caudal máx. max. air flow Débit max. max. Volumenstrom m³/h	Nivel sonoro Sound Level Niveau sonore Schalldruckpegel dB (A)	Temp. máx. aire Max. air temp. Temp. max. de l'air max. Temp. Förderm. °C	Peso Weight Poids Gewicht Kg.
		230	400	690					
BOX HB 100 T6 3	950	9,53	5,5	-	2,2	42.000	79	60	131
BOX HB 100 T6 4	950	12,33	7,12	-	3	45.000	80	60	147
BOX HB 100 T6 5,5	950	16,11	9,3	-	4	52.000	81	60	152
BOX HB 100 T8 1,5	700	6,93	4	-	1,1	30.000	74	60	127
BOX HB 100 T8 2	700	7,98	4,61	-	1,5	32.000	75	60	132
BOX HB 100 T8 3	700	10,91	6,3	-	2,2	34.000	76	60	152
BOX HB 100 T8 4	700	14,46	8,35	-	3	36.000	77	60	159
BOX HB 100 T6 4	950	12,33	7,12	-	3	45.000	80	60	147
BOX HB 125 T4 10	1.450	-	16,18	9,35	7,5	82.000	90	60	249
BOX HB 125 T4 15	1.450	-	22,34	12,9	11	89.500	91	60	302
BOX HB 125 T4 20	1.450	-	30,59	17,68	15	94.000	91	60	312
BOX HB 125 T4 25	1.462	-	37,5	21,67	18,2	97.000	92	60	340
BOX HB 125 T4 30	1.467	-	44,4	25,66	22	109.000	92	60	352
BOX HB 125 T6 4	900	11,9	6,9	-	3	54.500	77	60	245
BOX HB 125 T6 5,5	960	15,05	8,7	-	4	64.000	78	60	259
BOX HB 125 T6 10	970	-	15,4	8,9	7,5	78.000	80	60	253
BOX HB 125 T6 15	970	-	23,3	13,46	11	90.000	82	60	259
BOX HB 125 T8 3	720	10,2	5,9	-	2,2	50.500	78	60	248
BOX HB 125 T8 4	720	13,49	7,8	-	3	57.000	79	60	254



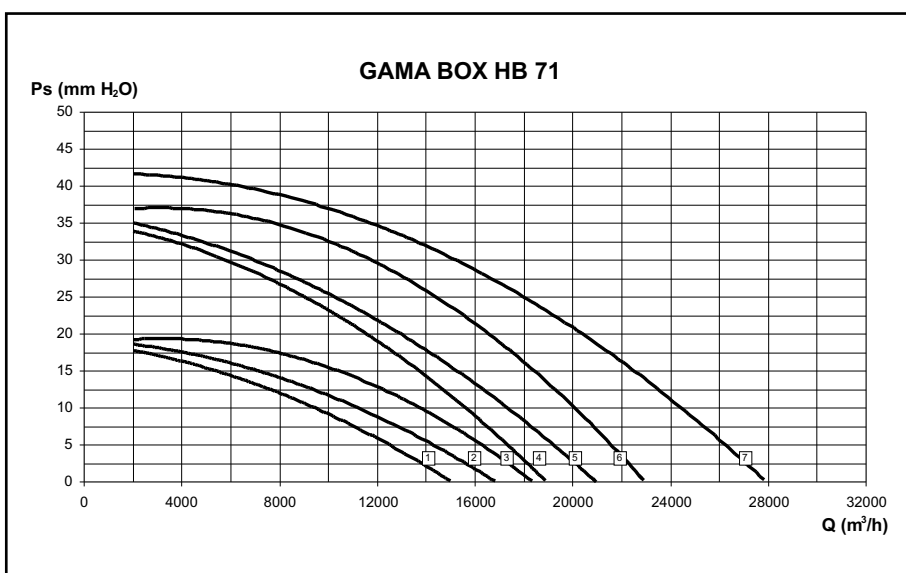
- 1- BOX HB 45 M6-T6 1/6
- 2- BOX HB 45 M4-T4 1/2
- 3- BOX HB 50 M6-T6 1/2
- 4- BOX HB 50 M4-T4 3/4



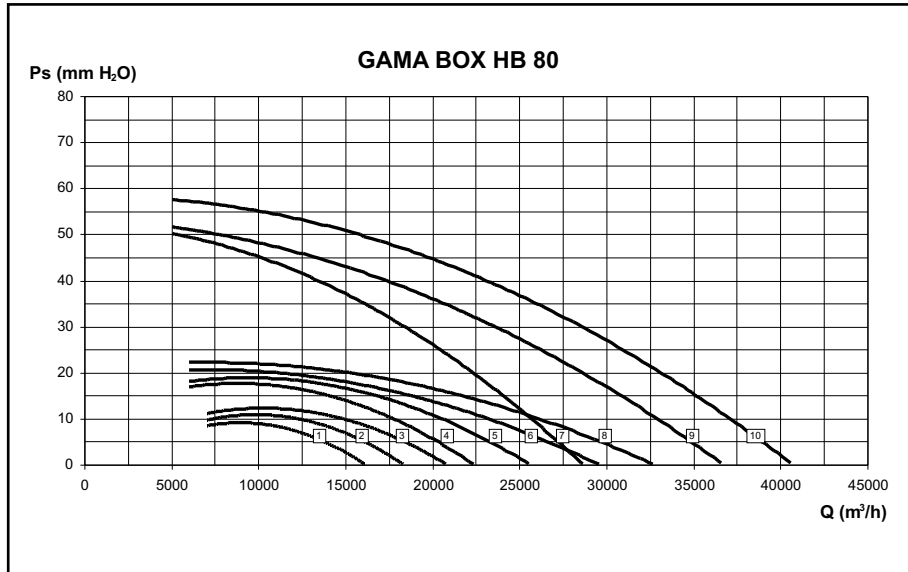
- 1- BOX HB 56 M6-T6 1/3
- 2- BOX HB 56 M6-T6 1/2
- 3- BOX HB 56 M6-T6 3/4
- 4- BOX HB 56 M4-T4 3/4
- 5- BOX HB 56 T4 1
- 6- BOX HB 56 T4 1,5
- 7- BOX HB 56 T4 2



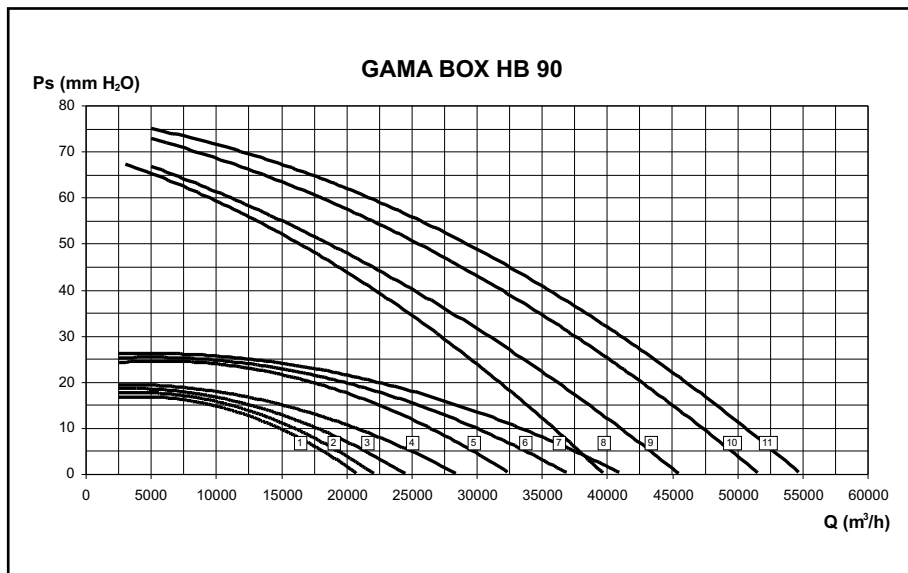
- 1- BOX HB 63 M6-T6 1/2
- 2- BOX HB 63 T6 3/4
- 3- BOX HB 63 T6 1
- 4- BOX HB 63 T4 1
- 5- BOX HB 63 T4 1,5
- 6- BOX HB 63 T4 2
- 7- BOX HB 63 T4 3
- 8- BOX HB 63 T4 4



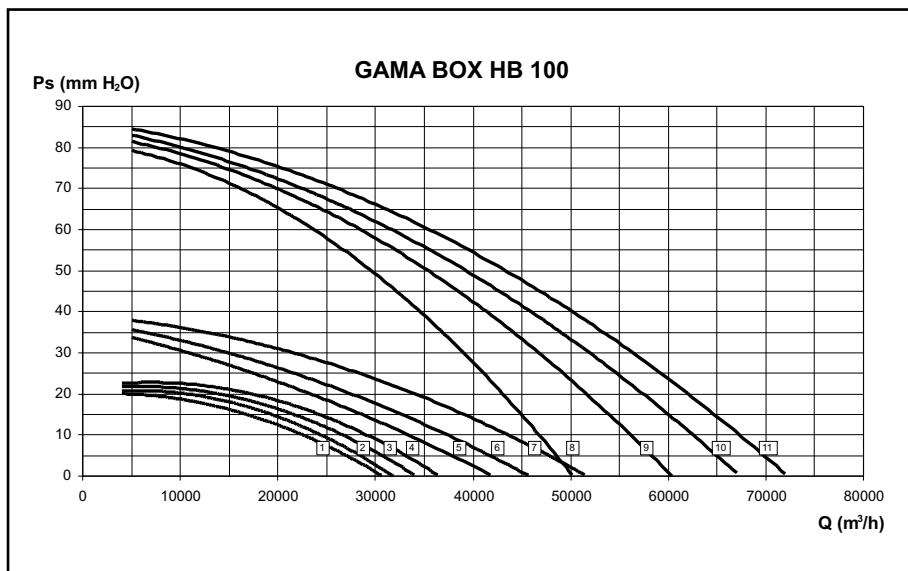
- 1- BOX HB 71 M6-T6 3/4
- 2- BOX HB 71 T6 1
- 3- BOX HB 71 T6 1,5
- 4- BOX HB 71 T4 1,5
- 5- BOX HB 71 T4 2
- 6- BOX HB 71 T4 3
- 7- BOX HB 71 T4 4



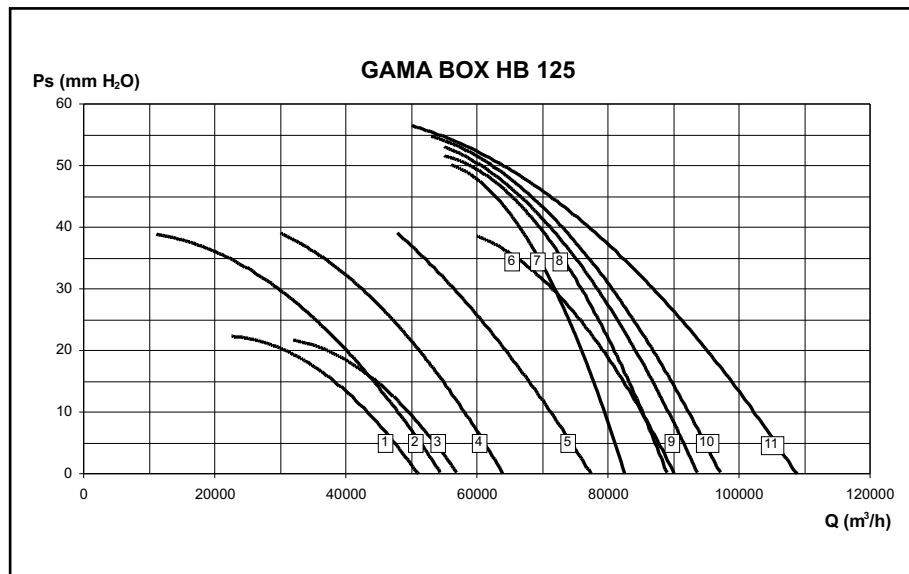
- 1- BOX HB 80 T8 1/2
- 2- BOX HB 80 T8 3/4
- 3- BOX HB 80 T8 1
- 4- BOX HB 80 T6 1
- 5- BOX HB 80 T6 1,5
- 6- BOX HB 80 T6 2
- 7- BOX HB 80 T4 3
- 8- BOX HB 80 T6 3
- 9- BOX HB 80 T4 4
- 10- BOX HB 80 T4 5,5



- 1- BOX HB 90 T8 1
- 2- BOX HB 90 T8 1,5
- 3- BOX HB 90 T8 2
- 4- BOX HB 90 T8 3
- 5- BOX HB 90 T6 2
- 6- BOX HB 90 T6 3
- 7- BOX HB 90 T6 4
- 8- BOX HB 90 T4 4
- 9- BOX HB 90 T4 5,5
- 10- BOX HB 90 T4 7,5
- 11- BOX HB 90 T4 10



- 1- BOX HB 100 T8 1,5
- 2- BOX HB 100 T8 2
- 3- BOX HB 100 T8 3
- 4- BOX HB 100 T8 4
- 5- BOX HB 100 T6 3
- 6- BOX HB 100 T6 4
- 7- BOX HB 100 T6 5,5
- 8- BOX HB 100 T4 7,5
- 9- BOX HB 100 T4 10
- 10- BOX HB 100 T4 15
- 11- BOX HB 100 T4 20



- 1 BOX HB 125 T8 3
- 2 BOX HB 125 T6 4
- 3 BOX HB 125 T8 4
- 4 BOX HB 125 T6 5,5
- 5 BOX HB 125 T6 10
- 6 BOX HB 125 T6 15
- 7 BOX HB 125 T4 10
- 8 BOX HB 125 T4 15
- 9 BOX HB 125 T4 20
- 10 BOX HB 125 T4 25
- 11 BOX HB 125 T4 30

ACCESORIOS / ACCESSORIES / ACCESSOIRES / ZUBEHÖR



REG



INT



RVA



RF



RF



PC



RP-0



RP-1



Ventiladores Helicoidales Antideflagrantes

Flameproof Long Cased Axial
Ventilateurs Hélicoïdaux Antidéflagrants
Druckgekapselte Axialventilatoren

CARACTERISTICAS GENERALES

- Envolvente en chapa de acero laminado al carbono. Protegidos mediante un recubrimiento de pintura polvo resina epoxi-poliéster anticorrosiva.
- Hélice de polyamida con álabes de ángulo variable, orientada en origen.
- Motores antideflagrantes con seguridad aumentada correspondientes a la denominación "(EEx-d)IIB-T3 a T5". Construcción conforme a las normas EN 50.014, UNE 21.814 y EN 50.018.
- Previa consulta y bajo demanda se pueden suministrar con hélices aspirantes (hélice-motor), 100% reversibles, con hélices de aluminio o con tensiones de alimentación para frecuencias de 60 Hz.

MANUFACTURING FEATURES

- Rolled carbon steel sheet casing.
- Protected with a coating of anti-corrosion epoxy-polyester resin powder paint.
- Polyamide propeller with variable angle blades, factory orientated.
- Flameproof motors with enhanced safety, corresponding to "(EEx-d)IIB-T3 a T5". Construction in accordance with EN 50.014, UNE 21.814 and EN 50.018. With prior consultation and on order, they can be supplied with suction propellers (motor-propeller), 100% reversible, with aluminium propellers or for 60 Hz power supplies.

CARACTÉRISTIQUES DE FABRICATION

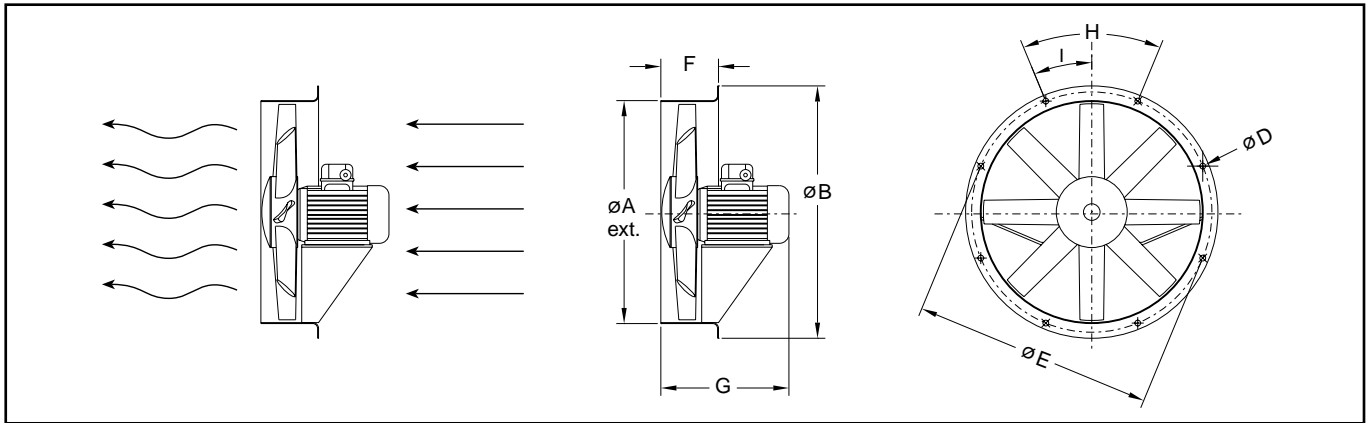
- Enveloppe en tôle en acier laminé au carbone.
- Protégés à l'aide d'un recouvrement de peinture en poudre résine EPOXI POLYESTER anti-corrosive.
- Hélice en polyamide avec branches à angle variable, orientée à l'origine.
- Moteurs anti-déflagrants avec sécurité accrue correspondant à la dénomination "(EEx-d)IIB-T3 à T5". Fabrication conforme aux normes EN 50.014, UNE 21.814 et EN 50.018.
- Après consultation préalable et sur demande, il peut être fourni avec des hélices aspirantes (hélice-moteur), 100% réversibles, avec des hélices en aluminium ou avec des tensions d'alimentation électrique pour des fréquences de 60 Hz.

AUSFÜHRUNG

- Gehäuse aus Kohlenstoff-Walzstahlblech. Korrosionsbeständige Pulverlack-Kunstharz-Schutzbeschichtung aus Epoxid-Polyester.
- Flügelrad aus Polyamid mit verstellbarem Anstellwinkel der Schaufeln, werkseitig eingestellt.
- Druckgekapselte Motoren mit erhöhter Sicherheit, entsprechend der Kennzeichnung "(EEx-d)IIB-T3 bis T5". Bauform in Übereinstimmung mit den Normen EN 50.014, UNE 21.814 und EN 50.018.
- Auf Anfrage können diese Modelle mit Ansaug-Flügelrädern (Flügelrad-Motor), 100% reversibel, mit Aluminiumflügelrädern oder mit Versorgungsspannungen für 60 Hz Frequenz geliefert werden.

DIMENSIONES DE ENVERGADURA (mm) / OVERALL DIMENSIONS (mm) / DIMENSIONS D'ENVERGURE (mm) / ABMESSUNGEN (mm)

Modelo / Model Modèle / Modell	A	B	D	E	F	G	H	I
HB 30 T4 1/4 (EEx-d) IIB-T5	308	380	12	355	80	239	4 x 90°	45°
HB 45 T4 1/2 (EEx-d) IIB-T5	465	530	12	500	120	337	8 x 45°	22,5°
HB 56 T4 3/4 (EEx-d) IIB-T5	565	650	12	620	120	355	12 x 30°	15°
HB 63 T4 1,5 (EEx-d) IIB-T5	634	720	12	690	150	340	12 x 30°	15°
HB 71 T4 2 (EEx-d) IIB-T5	715	800	12	770	150	364	16 x 22,5°	11,25°
HB 90 T4 4 (EEx-d) IIB-T5	900	1.000	12	970	165	387	16 x 22,5°	11,25°



SERIE TRIFÁSICA / TRIPLE PHASE / SÉRIE TRIPHASÉE / DREIPHASIG

Modelo Model Modèle Modell	R.P.M. máx. R.P.M. max. max. Geschw.	Intens. máx. (A) Intens. max. (A) Intensité max. (A) max. Stromaufn. (A)	Potencia Nominal Power Rating Puissance Nominale Nennleistung	Caudal máx. max. air flow Débit max. max. Volumenstrom	Nivel sonoro Sound Level Niveau sonore Schalldruckpegel	Temp. máx. aire Max. air temp. Temp. max. de l'air max. Temp. Förderm.	Peso Weight Poids Gewicht
		230 400	Kw	m³/h	dB (A)	°C	Kg.
HB 30 T4 1/4 (EEx-d) IIB-T5	1.310	0,52 0,35	0,12	1.680	52	60	16
HB 45 T4 1/2 (EEx-d) IIB-T5	1.400	2,25 1,3	0,37	6.500	69	60	23,5
HB 56 T4 3/4 (EEx-d) IIB-T5	1.350	2,94 1,7	0,55	10.500	72	60	30
HB 63 T4 1,5 (EEx-d) IIB-T5	1.420	4,4 2,4	1,1	15.000	74	60	42
HB 71 T4 2 (EEx-d) IIB-T5	1.380	6,58 3,8	1,5	20.000	78	60	50
HB 90 T4 4 (EEx-d) IIB-T5	1.425	11,8 6,4	3	40.000	87	60	89

ACCESORIOS / ACCESSORIES / ACCESSOIRES / ZUBEHÖR



RP-0



RP-1



PC



RF

- 1- HB 30 T4 1/4 (EEx-d) IIB-T5
- 2- HB 45 T4 1/2 (EEx-d) IIB-T5
- 3- HB 56 T4 3/4 (EEx-d) IIB-T5
- 4- HB 63 T4 1,5 (EEx-d) IIB-T5
- 5- HB 71 T4 2 (EEx-d) IIB-T5
- 6- HB 90 T4 4 (EEx-d) IIB-T5

